



# PREZYDENT MIASTA BOLESŁAWIEC

## PONAWIAMY

### KONSULTACJE SPOŁECZNE CELEM POZNANIA OPINII MIESZKAŃCÓW PROJEKTEM OBJĘCIA STREFĄ PŁATNEGO PARKOWANIA DROGI WEWNĘTRZNEJ UL. W. ŁOKIETKA (dz. nr 344/3)

Szanowni Państwo,

**Czy jesteście Państwo ZA czy PRZECIW powiększenia obecnej  
strefy płatnego parkowania o drogę wewnętrzną ul. W. Łokietka  
(dz. nr 344/3)?**

Zgłoszone podczas konsultacji uwagi, propozycje i opinie będą stanowiły wkład społeczny w podjęciu decyzji, w zakresie powiększenia obecnej strefy płatnego parkowania o około 15 miejsc parkingowych.

W nowej części strefy zostanie zamontowany jeden parkomat. Każdy zainteresowany może wypowiedzieć się na temat zaprezentowanej koncepcji wysyłając wiadomość email na adres [r.zepnicki@um.boleslawiec.pl](mailto:r.zepnicki@um.boleslawiec.pl), lub dostarczając pismo do siedziby Urzędu Miasta Bolesławiec (Biuro Obsługi Interesanta, Rynek 41- parter ratusza).

**Konsultacje potrwać do 19 kwietnia 2024 r.**

Ich podsumowanie zostanie opublikowane na stronie internetowej Urzędu Miasta Bolesławiec, w terminie do 30 dni od zakończenia opiniowania.

Serdecznie zapraszamy do udziału w konsultacjach.

COUNCIL OF EUROPE



CONSEIL DE L'EUROPE  
NAGRODA EUROPY  
BOLESŁAWIEC 2023



The Most Smart City 2021



SAMORZĄD DLA DZIEDZICTWA  
2020



DOLNOŚLĄSKI GRYF  
NAGRODA GOSPODARCZA



BOLESŁAWIEC MIASTO  
PRZYJAZNE SENIOROM  
NAGRODA SENATU RP

BOLESŁAWIEC



ECO-MIASTO  
2013 [eco-miasto.pl](http://eco-miasto.pl)



LAUREAT RANKINGU GMIN  
w latach 2007-2021

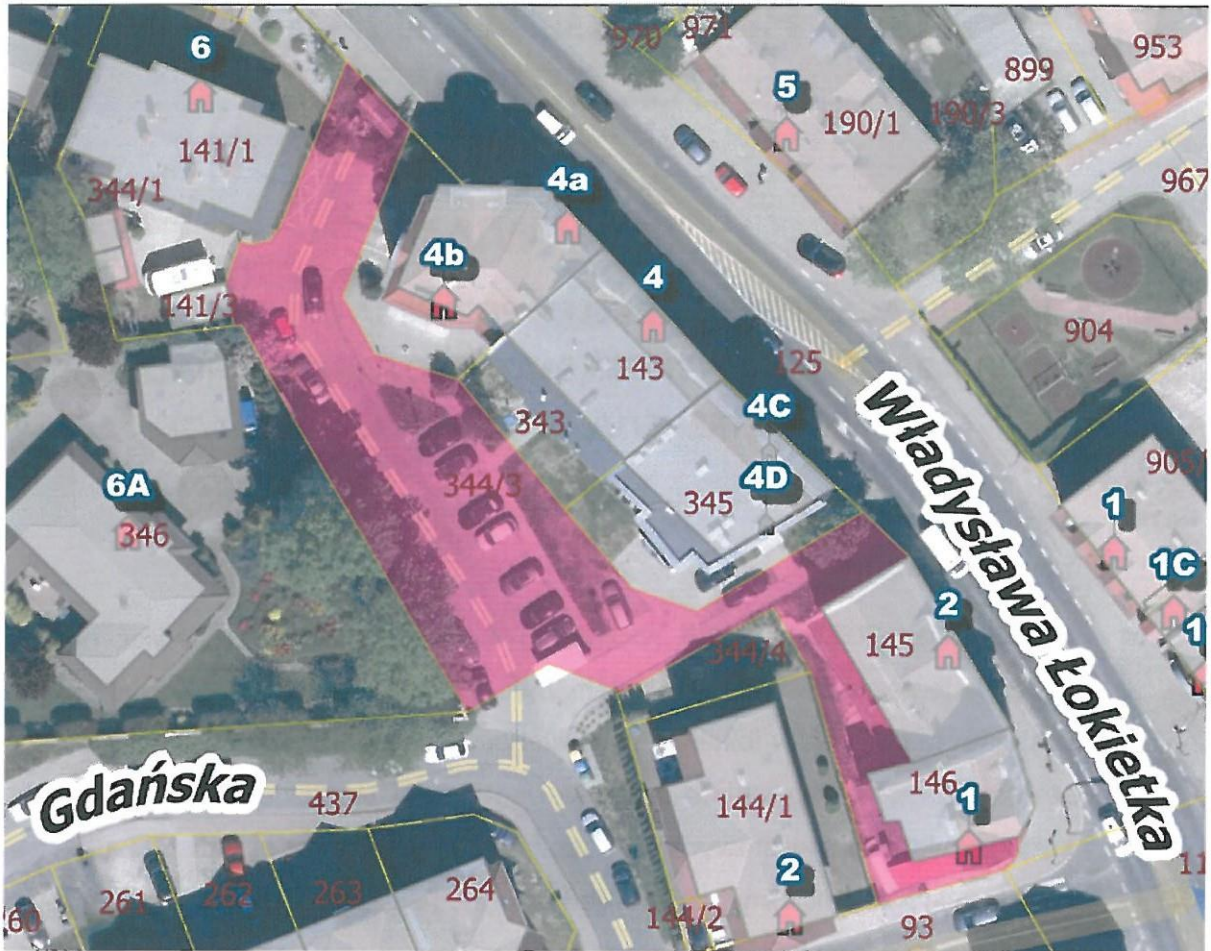
ISO 9001



59-700 Bolesławiec, Rynek 41 – Ratusz tel. +48 75 645 64 00 fax +48 75 645 64 02  
NIP 612-16-36-326 REGON 230821405

[www.um.boleslawiec.pl](http://www.um.boleslawiec.pl) e-mail: [umboleslawiec@um.boleslawiec.pl](mailto:umboleslawiec@um.boleslawiec.pl) BIP [www.um.boleslawiec.bip-gov.pl](http://www.um.boleslawiec.bip-gov.pl)  
konto: PKO BP S.A. oddział Bolesławiec nr 98 1020 2137 0000 9002 0046 4230

Zakres planowanego rozszerzenia strefy ilustruje grafika.



Pragniemy przypomnieć, że osoby zameldowane lub zamieszkujące w Strefie Płatnego Parkowania (SPP) upoważnione są do bezpłatnego parkowania w Strefie Płatnego Parkowania, wyłącznie w obrębie ulicy, przy której są zameldowane lub zamieszkują, lub ulicy bezpośrednio przyległej, na podstawie identyfikatora postojowego (wydawanego na jeden pojazd na okres 12 miesięcy).