

Projekt

z dnia 6 czerwca 2013 r.
Zgłoszony przez Prezydenta Miasta Bolesławiec
Druk Nr XXXVIII/.../2013/a

**UCHWAŁA NR
RADY MIASTA BOLESŁAWIEC**

z dnia 2013 r.

**w sprawie przystąpienia do sporządzenia zmiany miejscowego planu zagospodarowania
przestrzennego terenu zlokalizowanego w rejonie ulicy Jarzębinowej w Bolesławcu**

Na podstawie art.18 ust. 2 pkt 5 ustawy z dnia 8 marca 1990r. o samorządzie gminnym (Dz. U. z 2001r. Nr 142, poz. 1591, z 2002r. Nr 23, poz. 220, Nr 62, poz. 558, Nr 113, poz. 984, Nr 153, poz. 1271, Nr 214, poz. 1806, z 2003r. Nr 80, poz. 717, Nr 162, poz. 1568, z 2004r. Nr 102, poz. 1055, Nr 116, poz. 1203, z 2005r. Nr 172, poz. 1441 i Nr 175, poz. 1457, z 2006r. Nr 17, poz. 128 i Nr 181, poz. 1337, z 2007r. Nr 48, poz. 327, Nr 138, poz. 974 i Nr 173, poz. 1218, z 2008r. Nr 180, poz. 1111 i Nr 223, poz. 1458, z 2009r. Nr 52, poz. 420, Nr 157, poz. 1241 oraz z 2010r. Nr 28, poz. 142 i 146, Nr 106, poz. 675, Nr 40, poz. 230, z 2011 r. Nr 21, poz.113, Nr 117, poz. 679, Nr 134, poz. 777, Nr 217, poz. 1281, Nr 149, poz. 887, Nr 217 poz. 1281, z 2012r. poz. 567, z 2013r. poz. 153) oraz art. 14 ustawy z dnia 27 marca 2003r. o planowaniu i zagospodarowaniu przestrzennym (t.j. Dz. U. z 2012 r., poz. 647, zmiany: Dz. U. z 2012r. poz. 951, poz. 1445. z 2013r. poz.21, poz. 405)

Rada Miasta Bolesławiec uchwała, co następuje:

§ 1. 1. Przystępuje się do sporządzenia zmiany miejscowego planu zagospodarowania przestrzennego terenu zlokalizowanego w rejonie ulicy Jarzębinowej w Bolesławcu.

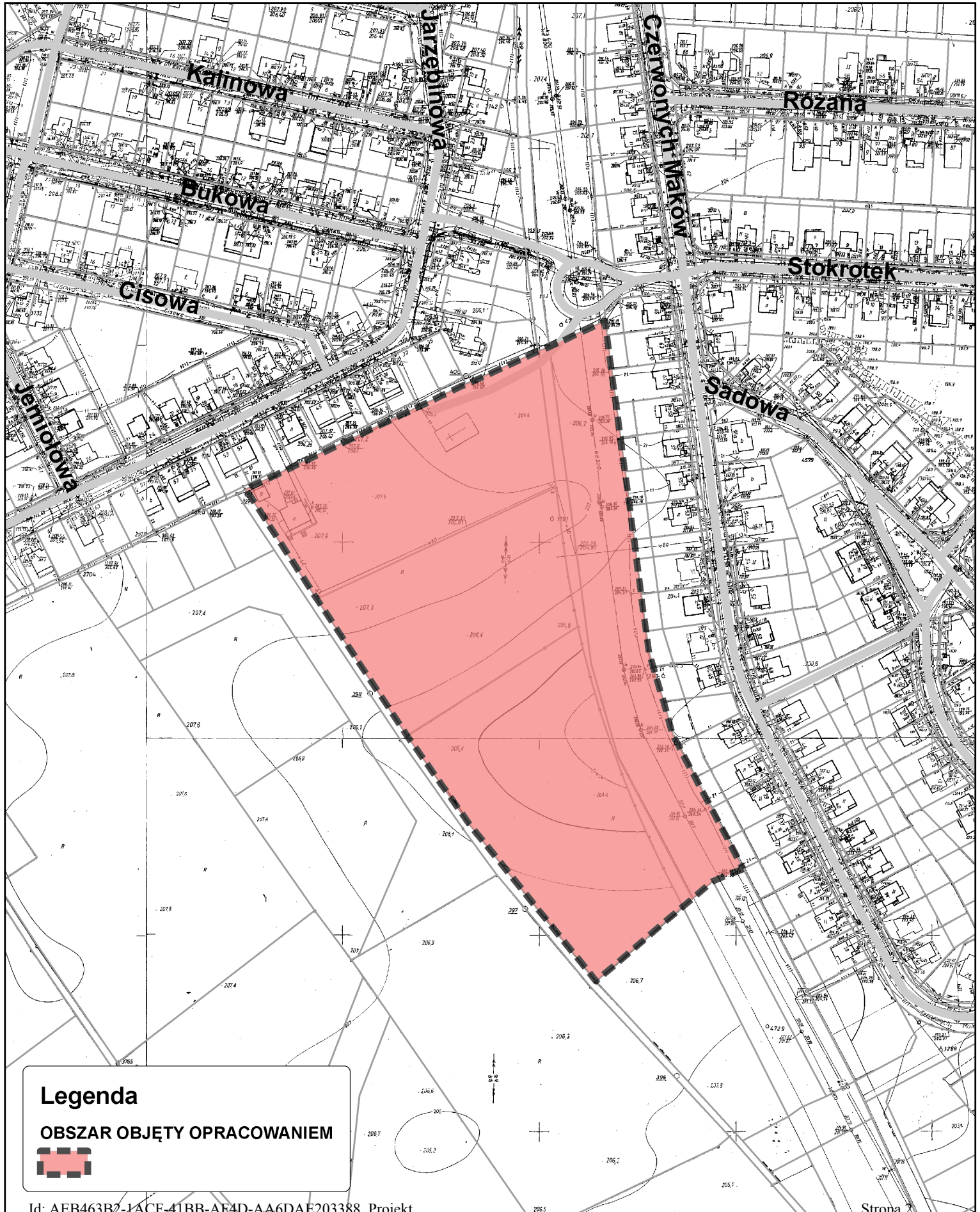
2. Granice obszaru objętego planem wskazano na załączniku graficznym do niniejszej uchwały.

3. Zakres ustaleń planu będzie zgodny z zakresem określonym w art.15 ustawy z dnia 27 marca 2003r. o planowaniu i zagospodarowaniu przestrzennym (t.j. Dz. U. z 2012 r., poz. 647 z późn. zm.).

§ 2. Wykonanie uchwały powierza się Prezydentowi Miasta Bolesławiec, który zobowiązuje się do wykonania powierzonych czynności w zakresie wynikającym z art.17 ustawy z dnia 27 marca 2003r. o planowaniu i zagospodarowaniu przestrzennym (t.j. Dz. U. z 2012 r., poz. 647 z późn. zm.).

§ 3. Uchwała wchodzi w życie z dniem podjęcia.

**Załącznik graficzny
do Uchwały Nr XXXVIII/.../2013
Rady Miasta Bolesławiec
z dnia 29 maja 2013r.**



Uzasadnienie

Zgodnie z § 14, ust 1 ustawy dnia 27 marca 2003 roku o planowaniu i zagospodarowaniu przestrzennym (tekst jednolity: Dz. U. z 2012 r., poz. 647, ze zm.) Rada Gminy podejmuje uchwałę o przystąpieniu do sporządzenia miejscowego planu zagospodarowania przestrzennego, w celu ustalenia przeznaczenia terenów w mieście oraz określenia sposobów ich zagospodarowania i zabudowy.

Na podstawie wykonanej analizy dotyczącej zasadności przystąpienia do sporządzenia zmiany planu miejscowego terenu zlokalizowanego w rejonie ulicy Jarzębinowej w Bolesławcu i stopnia zgodności przewidywanych rozwiązań z ustaleniami studium, stwierdzono celowość przystąpienia do sporządzenia planu dla przedmiotowego obszaru.

Przystąpienie do opracowania zmiany planu miejscowego spowodowane jest planowaną inwestycją polegającą na budowie kompleksu sportowego na terenie osiedla "Kwiatowe" - dz. nr 153/2 obr. VI w Bolesławcu. Przeprowadzenie zmiany planu ma na celu dostosowanie zapisu funkcjonalnego, współczynników zabudowy i ustaleń planistycznych do projektowanego zamierzenia inwestycyjnego.

Opracowanie planu miejscowego będzie realizowane ze środków budżetowych przyznanych na rok 2013.

MG/JK