

**ZARZĄDZENIE NR 14/2014
PREZYDENTA MIASTA BOLESŁAWIEC**

z dnia 14 stycznia 2014 r.

**w sprawie przeznaczenia gruntu niezabudowanego położonego przy ulicy Jemiolowej w Bolesławcu
do oddania w dzierżawę - w drodze bezprzetargowej**

Na podstawie art. 30 ust. 1 i ust. 2 pkt 3 ustawy z dnia 8 marca 1990 r. o samorządzie gminnym (tekst jednolity Dz. U. z 2013 r. poz. 594 ze zmianami: Dz. U. z 2013 r. poz. 645) oraz art. 13 ust. 1, art. 35 ust. 1 i 2 ustawy z dnia 21 sierpnia 1997 r. o gospodarce nieruchomościami (j. t. Dz. U. z 2010 r. Nr 102 poz. 651 ze zmianami: Dz. U. z 2010 r. Nr 106 poz. 675, Nr 143 poz. 963, Nr 155 poz. 1043, Nr 197 poz. 1307, Nr 200 poz. 1323; Dz. U. z 2011 r. Nr 64 poz. 341, Nr 106 poz. 622, Nr 115 poz. 673, Nr 129 poz. 732, Nr 130 poz. 762, Nr 135 poz. 789, Nr 163 poz. 981, Nr 187 poz. 1110, Nr 224 poz. 1337; Dz. U. z 2012 r. poz. 908; poz. 951; poz. 1256; poz. 1429, poz. 1529; Dz. U. z 2013 r. poz. 829, poz. 1238) oraz § 2 ust. 4 pkt 3, § 23 uchwały Nr XLVII/400/02 Rady Miasta w Bolesławcu z dnia 26 lutego 2002 r. w sprawie zasad gospodarowania nieruchomościami stanowiącymi własność Gminy Miejskiej Bolesławiec (Dz. Urz. Województwa Dolnośląskiego z 2002 r. Nr 90 poz. 1501 ze zmianami: Dz. Urz. Woj. Doln. z 2003 r. Nr 83, poz. 1733; Dz. Urz. Woj. Doln. z 2004 r. Nr 26, poz. 474; Dz. Urz. Woj. Doln. z 2005 r. Nr 69, poz. 1453; Dz. Urz. Woj. Doln. z 2008 r. Nr 12, poz. 193, Dz. Urz. Woj. Doln. z 2010 r. nr 213, poz. 3311, Nr 230 poz. 3820; Dz. U. Woj. Doln. z 2012 r. poz. 4622),-

zarządzam, co następuje:

§ 1.1. Przeznaczyć do oddania w dzierżawę w drodze bezprzetargowej na okres 1 roku – nieruchomość gruntową niezabudowaną, oznaczoną jako działka numer 27/9 o pow. 2.5585 ha, stanowiącą własność Gminy Miejskiej Bolesławiec, położoną przy ulicy Jemiolowej.

2. Szczegółowe oznaczenie nieruchomości opisano w wykazie, który stanowi załącznik nr 1 do niniejszego zarządzenia.

§ 2. Zarządzenie podlega obwieszczeniu na tablicy ogłoszeń Urzędu Miasta w Bolesławcu na 21 dni od daty jego podpisania.

§ 3. Wykonanie zarządzenia powierza się Naczelnikowi Wydziału Mienia i Gospodarki Przestrzennej Urzędu Miasta Bolesławiec.

§ 4. Zarządzenie wchodzi w życie z dniem podjęcia. JP/JP

I Zastępca Prezydenta
Miasta

Iwona Mandżuk-Dudek

Załącznik Nr 1 do Zarządzenia Nr14/2014

Prezydenta Miasta Bolesławiec

z dnia 14 stycznia 2014 r.

WYKAZ

nieruchomość gruntowa niezabudowana położona w Bolesławcu przy ulicy Jemiolowej przeznaczona do oddania w dzierżawę na okres 1 roku – w drodze bezprzetargowej.

1. Obręb – 6, KW JG1B/00015123/6

- działka nr 27/9 o pow. 2.5585 ha o użytku RIVb - 0.0560 ha; RV – 2.1582 ha; RVI – 0.3443 ha

W miejscowym planie zagospodarowania przestrzennego miasta Bolesławca przedmiotowa nieruchomość przeznaczona jest częściowo pod tereny nieurządzone (symbol z planu - TN), częściowo pod tereny zabudowy mieszkaniowej jednorodzinnej (symbol z planu - MNp), częściowo pod tereny ulic dojazdowych (symbol z planu - D), częściowo pod teren zieleni parkowej (symbol z planu - ZPp) oraz częściowo pod stację elektroenergetyczną (symbol z planu - EE).

W/w grunt stanowiący własność Gminy Miejskiej Bolesławiec przeznaczają się do oddania w dzierżawę - w drodze bezprzetargowej – na okres 1 roku, od 02 lutego 2014 roku do 31 stycznia 2015 r. – z przeznaczeniem na cele rolnicze - pod uprawę jednorocznych roślin.

Czynsz dzierżawny ustala się za grunty przeznaczone na cele rolnicze w wysokości:

RIVb - 0.0560 ha x 0,75 x 480 zł/ha = 20,16 zł; RV- 2.1582 ha x 0,30 x 480 zł/ha = 310,78 zł; RVI – 0.3443 ha x 0,15 x 480 zł/ha = 24,79 zł; co stanowi kwotę 355,73 zł (słownie: trzysta pięćdziesiąt pięć złotych 73/100 grosze).

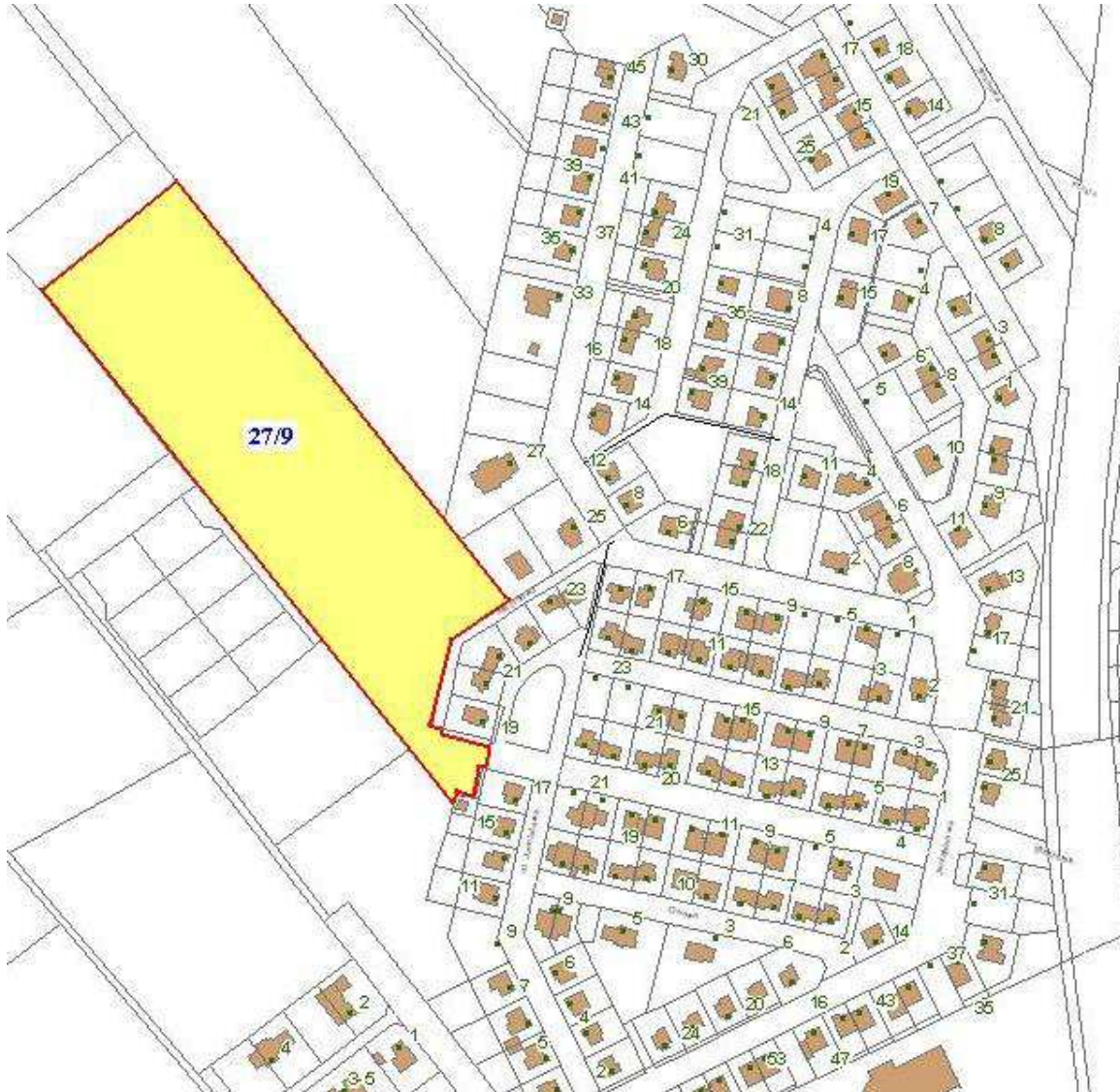
Czynsz dzierżawny wyliczony wg stawki zgodnie z Zarządzeniem Nr 309/08 Prezydenta Miasta Bolesławiec z dnia 9 października 2008 r. w sprawie ustalania stawek czynszu dzierżawnego za grunty stanowiące własność Gminy Miejskiej Bolesławiec oraz Zarządzeniem Nr 41/2013 Prezydenta Miasta Bolesławiec z dnia 24 stycznia 2013 r. o zmianie Zarządzenia Nr 309/08 Prezydenta Miasta Bolesławiec z dnia 9 października 2008 r. w sprawie ustalania stawek czynszu dzierżawnego za grunty stanowiące własność Gminy Miejskiej Bolesławiec - płatny jest w terminie do 30 czerwca każdego roku na konto Urzędu Miasta PKO BP O/Bolesławiec Nr 98 1020 2137 0000 9002 0046 4230 lub bezpośrednio w kasie Urzędu Miasta.

W przypadku zmian stawek czynszu przepisami gminnymi, strony określają nowe stawki w drodze aneksu do umowy.

I Zastępca Prezydenta
Miasta

Iwona Mandżuk-Dudek

Załącznik nr 2 do zarządzenia
Prezydenta Miasta Bolesławiec Nr/2014
z dnia 2014 r.



Uzasadnienie

Zgodnie z § 2 ust. 4 pkt 3 uchwały Nr XL VII/400/02 Rady Miasta w Bolesławcu z dnia 26 lutego 2002 r. w sprawie zasad gospodarowania nieruchomościami stanowiącymi własność Gminy Miejskiej Bolesławiec (Dz. Urz. Województwa Dolnośląskiego z 2002 r. Nr 90 poz. 1501 ze zm.), niniejsze zarządzenie wydaje się w celu umożliwienia wydzierżawienia gruntu w trybie bezprzetargowym na okres 1 roku, począwszy od 02.02.2014 r. do 31.01.2015 r., z przeznaczeniem na cele rolnicze - pod uprawę jednorocznych roślin.

JP/JP

I Zastępca Prezydenta
Miasta

Iwona Mandżuk-Dudek