

**ZARZĄDZENIE NR 282/2014**  
**PREZYDENTA MIASTA BOLESŁAWIEC**

z dnia 25 sierpnia 2014 r.

**w sprawie przeznaczenia zabudowanej nieruchomości gruntowej, położonej w Bolesławcu przy ul. Mostowej do sprzedaży wraz z innym budynkiem niemieszkalnym – w drodze przetargu ustnego nieograniczonego,-**

Na podstawie art. 30 ust. 2 pkt. 3 ustawy z dnia 8 marca 1990r. o samorządzie gminnym (j. t. Dz. U. z 2013 poz. 594 ze zmianami; Dz. U. z 2013 poz. 645, poz. 1318; Dz. U. z 2014r. poz. 379) oraz art. 11 ust. 1, art. 13. ust 1, art. 28 ust. 1 i 2, art. 35 ust. 1 i 2, art. 37 ust. 1, art. 38, art. 40 ust. 1 pkt. 1, art. 67 ust. 2 ustawy z dnia 21 sierpnia 1997r. o gospodarce nieruchomościami ( j. t. Dz. U. z 2014r. poz. 518 ze zmianami: Dz. U. z 2014r. poz. 659, poz. 805, poz. 906) i § 2 ust. 1 pkt. 1 i 2, ust. 2 pkt. 3, § 3 ust. 1, ust. 2 pkt. 1, § 6 ust. 1 uchwały Nr XL VII/400/02 Rady Miejskiej w Bolesławcu z dnia 26 lutego 2002r. w sprawie zasad gospodarowania nieruchomościami stanowiącymi własność Gminy Miejskiej Bolesławiec (Dz. Urz. Woj. Dolnośląskiego z 2002r. Nr 90 poz. 1501 ze zmianami: Dz. Urz. Woj. Doln. z 2003r. Nr 83 poz. 1733; Dz. Urz. Woj. Doln. z 2004r. Nr 26 poz. 474; Dz. Urz. Woj. Doln. z 2005r. Nr 69 poz. 1453; Dz. Urz. Woj. Doln. z 2008r. Nr 12 poz. 193; Dz. Urz. Woj. Doln. z 2010r. Nr 213 poz. 3311, Nr 230 poz. 3820; Dz. Urz. Woj. Doln. z 2012r. poz. 4622),-

zarządzam, co następuje :

**§ 1.** Przeznaczyć do sprzedaży w drodze przetargu ustnego nieograniczonego – nieruchomość gruntową zabudowaną innym budynkiem niemieszkalnym, oznaczoną w ewidencji gruntów, jako działka nr 158 o pow. 0. 1013 ha, obręb 3, położoną w Bolesławcu przy ul. Mostowej – z przeznaczeniem pod zabudowę mieszkaniowo - usługową.

**§ 2.** Wykaz - obwieszczenie, stanowiący załącznik nr 1 do niniejszego zarządzenia, podlega wywieszeniu na tablicy ogłoszeń Urzędu Miasta Bolesławiec na okres 6 tygodni od daty podjęcia zarządzenia.

**§ 3.** Wykonanie zarządzenia powierza się Naczelnikowi Wydziału Mienia i Gospodarki Przestrzennej Urzędu Miasta Bolesławiec.

**§ 4.** Zarządzenie wchodzi w życie z dniem podjęcia.

I Zastępca Prezydenta Miasta

**Iwona Mandżuk - Dudek**

Załącznik Nr 1 do Zarządzenia Nr 282/2014  
Prezydenta Miasta Bolesławiec  
z dnia 25 sierpnia 2014 r.

## WYKAZ - OBWIESZCZENIE

### **1. ul. Mostowa – działka zabudowana nr 158 o pow. 0. 1013 ha, obręb 3, AM 3, o użytku B wraz z innym budynkiem niemieszkalnym.**

Nieruchomość położona jest w pośredniej strefie miasta Bolesławiec przy utwardzonej drodze o nawierzchni gruntowej. Teren działki zabudowany jest przybudówką innego budynku niemieszkalnego, murkiem oporowym i zagospodarowany jest jako ogródek (kwiaty, krzewy ozdobne, drzewka owocowe oraz pojedyncze drzewa – brzoza, świerki i modrzewie). Usunięcie drzew z terenu działki wymagać będzie uzyskanie zezwolenia i wniesienia opłat zgodnie z ustawą o ochronie przyrody z dnia 16 kwietnia 2004r. (Dz. U. z 2009r. Nr 151, poz. 1220 ze zm.). Od strony ulicy Mostowej teren obniżony w pozostałej części płaski i równy. Otoczenie nieruchomości stanowią: tereny o przeznaczeniu usługowym i mieszkaniowym, tereny zieleni a po drugiej strony ulicy rzeka Bóbr.

### **2. Cena gruntu wraz z innym budynkiem niemieszkalnym łącznie wynosi – 99.000 zł – wywoławcza do przetargu ( 100%).**

Na cenę składają się:

Cena gruntu w udziale – 94,15 %,

Cena innego budynku niemieszkalnego w udziale – 5,85%.

Wyliczone proporcje, będą stanowiły podstawę do wyodrębnienia z uzyskanej w przetargu ceny gruntu i ceny innego budynku niemieszkalnego.

Zgodnie z art. 43 ust. 1 pkt. 10 ustawy z dnia 11 marca 2004r. o podatku od towarów i usług ( j. t. Dz. U. z 2011r. Nr 177 poz.1054 ) - sprzedaż gruntu wraz z innym budynkiem niemieszkalnym jest zwolniona z podatku od towarów i usług.

Cena osiągnięta w przetargu, płatna będzie w całości przed zawarciem umowy notarialnej.

**3.** Na działce znajduje się inny budynek niemieszkalny jednokondygnacyjny, dach jednospadowy kryty papą. Strop drewniany. Elewacja budynku do remontu, drzwi zniszczone.

Powierzchnia zabudowy wynosi 9,20 m<sup>2</sup>.

**4.** W miejscowym planie zagospodarowania przestrzennego miasta Bolesławca uchwalonym przez Radę Miasta w Bolesławcu, uchwałą nr XLVIII/401/10 z dnia 24 lutego 2010 roku - działka przeznaczona jest pod tereny zabudowy mieszkaniowo – usługowej, symbol z planu I-MU1.

Przeznaczenie podstawowe – zabudowa mieszkaniowo – usługowa, którą tworzy zabudowa jednorodzinna i usługi wraz urządzeniami towarzyszącymi oraz zielenią, przy czym zabudowa mieszkaniowa musi stanowić co najmniej 25% sposobu wykorzystania terenu i budynków z nim związanych.

**5.** Przez działkę przebiega sieć kanalizacyjna. Nabywca nieruchomości zobowiązany będzie do uzgodnienia z właścicielem sieci, ewentualnych zmian jej przebiegu, rozbudowy czy usunięcia i finansowania tych robót, przy uwzględnieniu obowiązujących przepisów prawa. W przypadku, gdy Nabywca nie będzie domagać się zmiany przebiegu sieci, albo gdy będzie się tego domagać, a nie uzgodni z właścicielem sieci, warunków finansowych zmiany przebiegu, rozbudowy czy usunięcia, to będzie miał obowiązek uzgodnić z każdym właścicielem sieci, zasady korzystania z tej części gruntu, na warunkach rynkowych.

6. Nabywca nieruchomości jest zobowiązany na własny koszt uporządkować teren i przygotować nieruchomość do zabudowy, a także do realizacji niezbędnego dla zamierzonej inwestycji uzbrojenia technicznego. W zależności od charakteru użytkowania, nabywca we własnym zakresie uzyska indywidualne zapewnienie dostawy mediów. W przypadku wystąpienia w obrębie nieruchomości sieci kolidujących z inwestycją, nabywca dokona ich przełożenia na własny koszt w uzgodnieniu z właścicielami sieci.

Projekt budowlany należy wykonać zgodnie z ustaleniami miejscowego planu zagospodarowania przestrzennego miasta Bolesławiec.

7. Nieruchomość wpisana jest w księdze wieczystej Kw nr JG1B/00015074/7 założonej dla obrębu 3 – prowadzonej przez V Wydział Ksiąg Wieczystych Sądu Rejonowego w Bolesławcu i nie jest obciążona prawami, długami ani roszczeniami na rzecz osób trzecich.

8. Cudzoziemcy w rozumieniu ustawy z dnia 24 marca 1920 roku o nabywaniu nieruchomości przez cudzoziemców ( Dz. U. z 2004r. Nr 167, poz. 1758 ze zm.) zobowiązani są przed zawarciem umowy sprzedaży uzyskać zgodę Ministra Spraw Wewnętrznych i Administracji, w przypadku gdy zgoda jest wymagana.

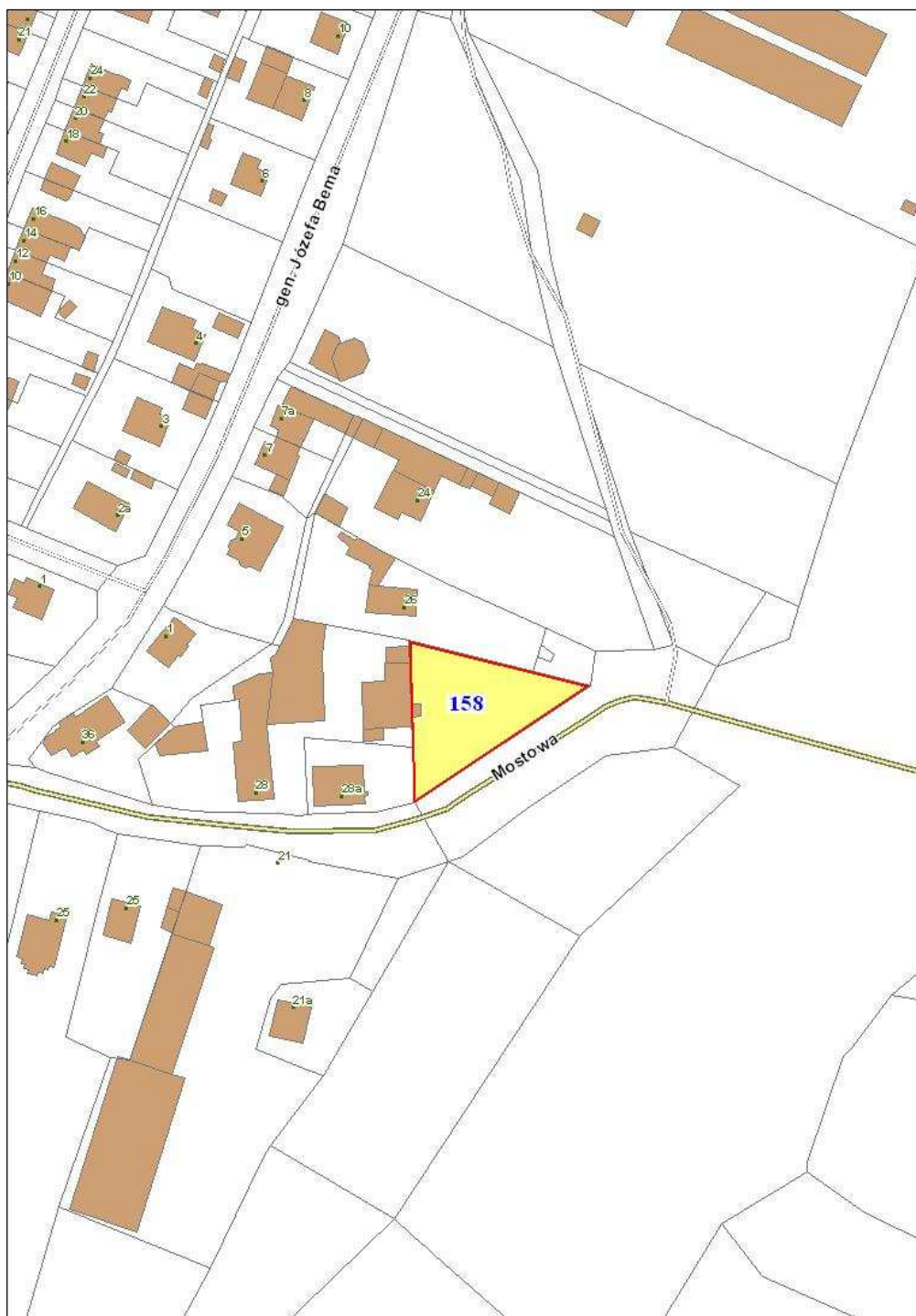
9. Osobom, o których mowa w art. 34 ust. 1 pkt. 1 i 2 ustawy z dnia 21 sierpnia 1997r. o gospodarce nieruchomościami (Dz. U. z 2014r., poz. 518 ze zm.) przysługuje pierwszeństwo w nabyciu nieruchomości na podstawie art. 34 ust.1 pkt. 1 i pkt. 2 tejże ustawy o ile złożą w tej sprawie wniosek w terminie 6 tygodni tj. do 7 października 2014r. i złożą oświadczenie, że wyrażają zgodę na cenę określoną w wykazie.

10. Informacja o przetargu oraz warunki przetargu zostaną podane do publicznej wiadomości po 6 tygodniach od daty podjęcia zarządzenia i wywieszenia niniejszego wykazu na tablicy ogłoszeń.

I Zastępca Prezydenta Miasta

**Iwona Mandżuk - Dudek**

Załącznik nr 2 do zarządzenia  
Prezydenta Miasta Bolesławiec Nr ...../2014  
z dnia ..... 2014 r.



## **Uzasadnienie**

Zgodnie z uchwałą Nr XLVII/400/02 Rady Miejskiej w Bolesławcu z dnia 26 lutego 2002r. w sprawie zasad gospodarowania nieruchomościami stanowiącymi własność Gminy Miejskiej Bolesławiec Prezydent Miasta Bolesławiec postanawia przeznaczyć do sprzedaży w drodze przetargu, nieruchomość gruntową zabudowaną, stanowiącą działkę nr 158 wraz z innym budynkiem niemieszkalnym, położoną w Bolesławcu przy ul. Mostowej.

Sprzedaż nieruchomości gruntowej zabudowanej, zlokalizowanej przy ulicy Mostowej, ma na celu uzupełnienie i rozwój budownictwa mieszkaniowo - usługowego w północno - wschodniej części miasta.

DK/DK

I Zastępca Prezydenta Miasta

**Iwona Mandżuk - Dudek**