

ZARZĄDZENIE NR 298/2014
PREZYDENTA MIASTA BOLESŁAWIEC

z dnia 27 sierpnia 2014 r.

**w sprawie nabycia w skład mienia komunalnego nieruchomości gruntowej niezabudowanej,
położonej w obrębie: nr 0012, Bolesławiec-12**

Na podstawie art. 30, ust. 1 i ust. 2 pkt 3 ustawy z dnia 8 marca 1990 r. o samorządzie gminnym, (tj. Dz. U. z 2001 r. nr 142, poz. 1591 ze zmian.), § 1 ust. 1 i § 4, ust. 1 i ust. 2 pkt 1 uchwały nr XLVII/400/02 Rady Miejskiej w Bolesławcu z dnia 26 lutego 2002 r. w sprawie zasad gospodarowania nieruchomościami stanowiącymi własność Gminy Miejskiej Bolesławiec (Dz. Urz. Województwa Dolnośląskiego nr 90 poz. 1501) oraz wniosku osoby fizycznej dotyczącego zbycia nieruchomości

zarządzam, co następuje:

§ 1. 1. Wyrażam zgodę na odpłatne nabycie w skład mienia komunalnego do gminnego zasobu, nieruchomości niezabudowanej, opisanej w operacie ewidencji gruntów jako działka nr 299/60 o pow. 0.2157 ha położonej w obrębie: nr 0012, Bolesławiec-12 stanowiącą własność osoby fizycznej. Dla nieruchomości Sąd Rejonowy w Bolesławcu – V Wydział Ksiąg Wieczystych prowadzi księgę wieczystą KW JG1B/00026051/0.

2. Cena nabycia prawa własności niezabudowanego gruntu, o której mowa w § 1 pkt. 1, została określona według stawki 35 zł/m² netto i wynosi 75.495,00 zł (słownie: siedemdziesiąt pięć tysięcy czterysta dziewięćdziesiąt pięć złotych). Do ceny nabycia został doliczony podatek VAT w wysokości 23%, tj. 17.363,85 zł. **Cena nieruchomości gruntowej niezabudowanej, stanowiącej działkę nr 299/60 o pow. 0.2157 ha, (brutto) wynosi 92.858,85 zł, (słownie: dziewięćdziesiąt dwa tysiące osiemset pięćdziesiąt osiem i 85/100 złoty).**

§ 2. Nabywana nieruchomość opisana w § 1 pkt 1 przeznaczona jest w miejscowym planie zagospodarowania przestrzennego pod tereny zabudowy jednorodzinnej, (symbol z planu E-MN1) oraz pod tereny drogi dojazdowej (symbol z planu E-KDd2). Nabycie nieruchomości do gminnego zasobu nieruchomości pozwoli na racjonalne wykorzystanie sąsiednich działek, będących własnością Gminy Miejskiej Bolesławiec.

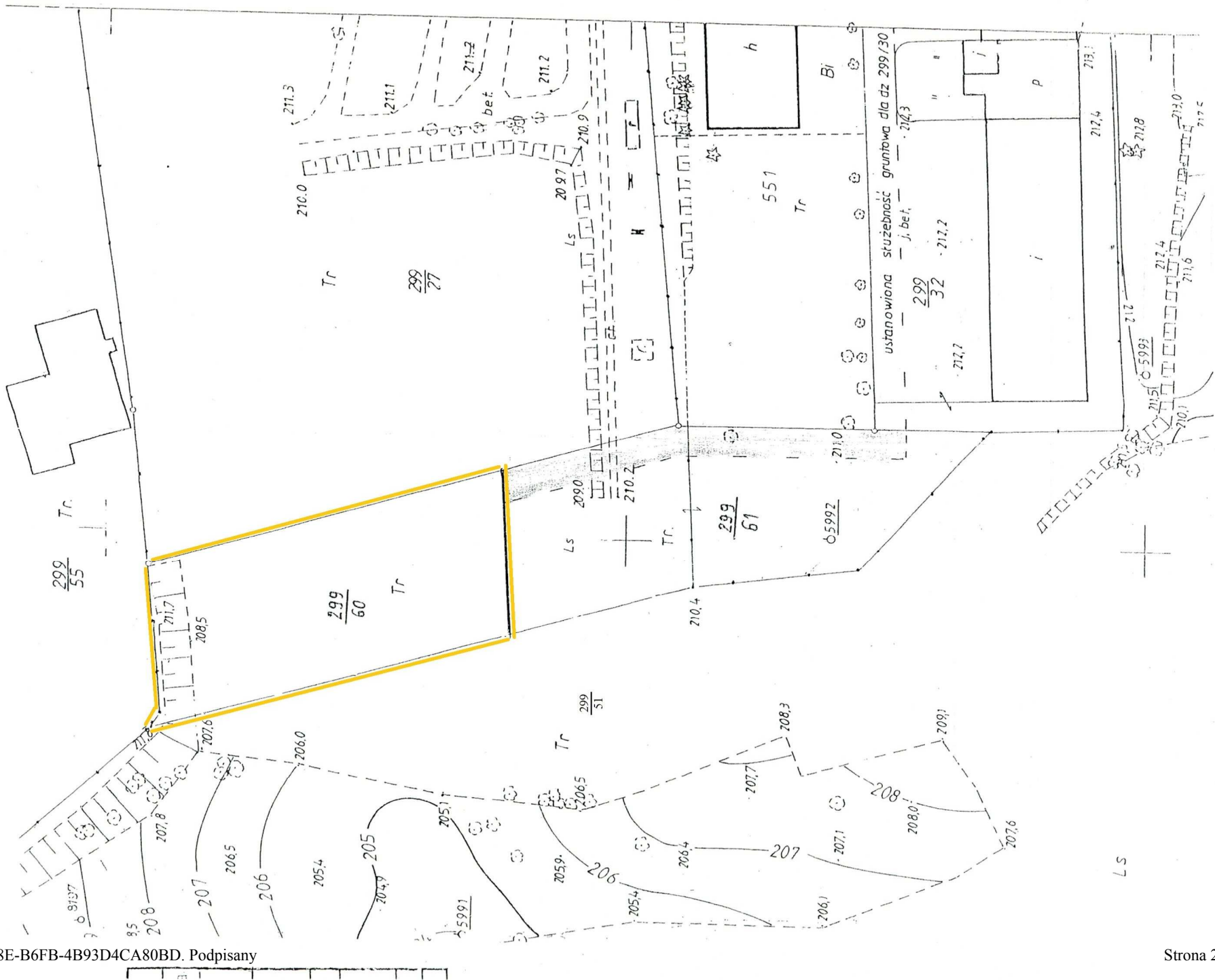
§ 3. Zarządzenie podlega obwieszczeniu na tablicy ogłoszeń Urzędu Miasta w Bolesławcu.

§ 4. Wykonanie zarządzenia powierza się Naczelnikowi Wydziału Mienia i Gospodarki Przestrzennej Urzędu Miasta Bolesławiec.

§ 5. Zarządzenie wchodzi w życie z dniem podjęcia.

I Zastępca Prezydenta Miasta

Iwona Mandżuk - Dudek



Uzasadnienie

Osoba fizyczna skierowała do Urzędu Miasta Bolesławiec pisemną ofertę sprzedaży działki nr 299/60, położonej w obrębie: nr 0012, Bolesławiec-12 na rzecz Gminy Miejskiej Bolesławiec. Ww. działka o pow. 0.2157 ha stanowi własność osoby fizycznej. W miejscowym planie zagospodarowania przestrzennego miasta Bolesławiec przeznaczona jest pod tereny zabudowy jednorodzinnej, (symbol z planu E-MN1) oraz pod tereny drogi dojazdowej, (symbol z planu E-KDd2).

Nabycie w skład mienia komunalnego ww. nieruchomości pozwoli Gminie Miejskiej Bolesławiec racjonalnie wykorzystać sąsiednie działki, których jest właścicielem.

EG/EG

I Zastępca Prezydenta Miasta

Iwona Mandżuk - Dudek