

ZARZĄDZENIE NR 367/2014
PREZYDENTA MIASTA BOLESŁAWIEC

z dnia 21 października 2014 r.

**w sprawie przeznaczenia gruntów niezabudowanych położonych w Bolesławcu do oddania
w dzierżawę na okres 3 lat - w drodze bezprzetargowej.**

Na podstawie art. 30 ust. 1 i ust. 2 pkt 3 ustawy z dnia 8 marca 1990 r. o samorządzie gminnym (tekst jednolity Dz. U. z 2013 r. poz. 594 ze zmianami: Dz. U. z 2013 r. poz. 645, poz. 1318; Dz. U. z 2014 r. poz. 379) oraz art. 13 ust. 1, art. 35 ust. 1 i 2 ustawy z dnia 21 sierpnia 1997 r. o gospodarce nieruchomościami (j. t. Dz. U. z 2014 r. poz. 518 ze zmianami: Dz. U. z 2014 r. poz. 659, poz. 805) oraz § 2 ust. 4 pkt 3, § 23 uchwały Nr XLVII/400/02 Rady Miasta w Bolesławcu z dnia 26 lutego 2002 r. w sprawie zasad gospodarowania nieruchomościami stanowiącymi własność Gminy Miejskiej Bolesławiec (Dz. Urz. Województwa Dolnośląskiego z 2002 r. Nr 90 poz. 1501 ze zmianami: Dz. Urz. Woj. Doln. z 2003 r. Nr 83, poz. 1733; Dz. Urz. Woj. Doln. z 2004 r. Nr 26, poz. 474; Dz. Urz. Woj. Doln. z 2005 r. Nr 69, poz. 1453; Dz. Urz. Woj. Doln. z 2008 r. Nr 12, poz. 193, Dz. Urz. Woj. Doln. z 2010 r. nr 213, po z. 3311, Nr 230 poz. 3820; Dz. Urz. Woj. Doln. z 2012 r. poz. 4622),-

zarządzam, co następuje:

§ 1. 1. Przeznaczyć do oddania w dzierżawę w drodze bezprzetargowej na okres 3 lat, część nieruchomości gruntowych niezabudowanych, położonych w Bolesławcu przy ul. Modłowej (obręb-4), ul. Willowej (obręb-11), ul. Żeromskiego (obręb-12), ul. Kosiby (obręb-13) oraz przy ul. Konradowskiej (obręb-14) będące własnością Gminy Miejskiej Bolesławiec.

2. Szczegółowe oznaczenie nieruchomości opisano w wykazie, który stanowi załącznik nr 1 do niniejszego zarządzenia.

§ 2. Zarządzenie podlega obwieszczeniu na tablicy ogłoszeń Urzędu Miasta w Bolesławcu na 21 dni od daty jego podpisania.

§ 3. Wykonanie zarządzenia powierza się Naczelnikowi Wydziału Mienia i Gospodarki Przestrzennej Urzędu Miasta Bolesławiec.

§ 4. Zarządzenie wchodzi w życie z dniem podjęcia.

I Zastępca Prezydenta
Miasta

Iwona Mandżuk-Dudek

Załącznik Nr 1 do Zarządzenia Nr 367/2014

Prezydenta Miasta Bolesławiec

z dnia 21 października 2014 r.

WYKAZ

nieruchomości gruntowych niezabudowanych, położonych w Bolesławcu, przeznaczonych do oddania w dzierżawę – w drodze bezprzetargowej.

1. Obręb IV, KW JG1B/0001 4912/7

- część nieruchomości gruntowej o pow. 0.0650 ha, stanowiącej własność Gminy Miejskiej Bolesławiec, położonej przy ul. Modłowej w Bolesławcu - która w ewidencji gruntów oznaczona jest jako działka Nr 110/1 o pow. 1.0877 ha, o użytku – RIVa, obręb - 4.

- część nieruchomości gruntowej o pow. 0.0360 ha, stanowiącej własność Gminy Miejskiej Bolesławiec, położonej przy ul. Modłowej w Bolesławcu - która w ewidencji gruntów oznaczona jest jako działka Nr 118 o pow. 0.2607 ha, o użytku – RIVa, obręb - 4.

W miejscowym planie zagospodarowania przestrzennego miasta Bolesławca przedmiotowa nieruchomość przeznaczona jest pod teren ogrodów działkowych (symbol z planu – 1ZD).

2. Obręb XI, KW JG1B/0001 5122/9

- część nieruchomości gruntowej o pow. 0.0200 ha, stanowiącej własność Gminy Miejskiej Bolesławiec, położonej przy ul. Willowej w Bolesławcu - która w ewidencji gruntów oznaczona jest jako działka Nr 190 o pow. 0.6519 ha, o użytku – RVI, obręb - 11.

W miejscowym planie zagospodarowania przestrzennego miasta Bolesławca przedmiotowa nieruchomość przeznaczona jest pod teren zabudowy mieszkaniowej jednorodzinnej (symbol z planu – F-MN8).

3. Obręb XII, KW JG1B/0001 4969/1

- nieruchomość gruntowa o pow. 0.0364 ha, która w ewidencji gruntów oznaczona jest jako działka Nr 275/4 stanowiąca własność Gminy Miejskiej Bolesławiec, położona przy ul. Żeromskiego w Bolesławcu, o użytku – Bp, obręb - 12.

W miejscowym planie zagospodarowania przestrzennego miasta Bolesławca przedmiotowa nieruchomość przeznaczona jest pod teren zabudowy mieszkaniowej jednorodzinnej (symbol z planu – E-MN28).

4. Obręb XIII, KW JG1B/0001 4981/1

- część nieruchomości gruntowej o pow. 0.0800 ha, stanowiącej własność Gminy Miejskiej Bolesławiec, położonej przy ul. Kosiby w Bolesławcu - która w ewidencji gruntów oznaczona jest jako działka Nr 554/4 o pow. 6.9817 ha, o użytku – LV, obręb - 13.

W miejscowym planie zagospodarowania przestrzennego miasta Bolesławca przedmiotowa nieruchomość przeznaczona jest częściowo pod teren zieleni urządzonej (symbol z planu – E-ZP) oraz częściowo pod teren zabudowy mieszkaniowej jednorodzinnej (symbol z planu - E-MN4).

3. Obręb XIV, KW JG1B/0001 5131/5

- część nieruchomości gruntowej o pow. 0.0510 ha, stanowiącej własność Gminy Miejskiej Bolesławiec, położonej przy ul. Konradowskiej w Bolesławcu - która w ewidencji gruntów oznaczona jest jako działka Nr 76 o pow. 0.2837 ha, o użytku – RIVa, obręb - 14.

W miejscowym planie zagospodarowania przestrzennego miasta Bolesławca przedmiotowa nieruchomość przeznaczona jest pod teren zieleni działkowej (symbol z planu – D-ZD1).

Wymieniony grunt będący własnością Gminy Miejskiej Bolesławiec przeznacza się do oddania w dzierżawę - w drodze bezprzetargowej – na okres 3 lat, począwszy od 02 listopada 2014 r. do 31 października 2017 r. – z przeznaczeniem na cele rolnicze - pod uprawę jednorocznych roślin.

Czynsz dzierżawny ustala się zgodnie z Zarządzeniem Nr 309/08 Prezydenta Miasta Bolesławiec z dnia 9 października 2008 r. w sprawie ustalania stawek czynszu dzierżawnego za grunty stanowiące własność Gminy Miejskiej Bolesławiec (ze zmianami) - płatny w terminie do 30 czerwca każdego roku na konto Urzędu Miasta PKO BP O/Bolesławiec Nr 98 1020 2137 0000 9002 0046 4230.

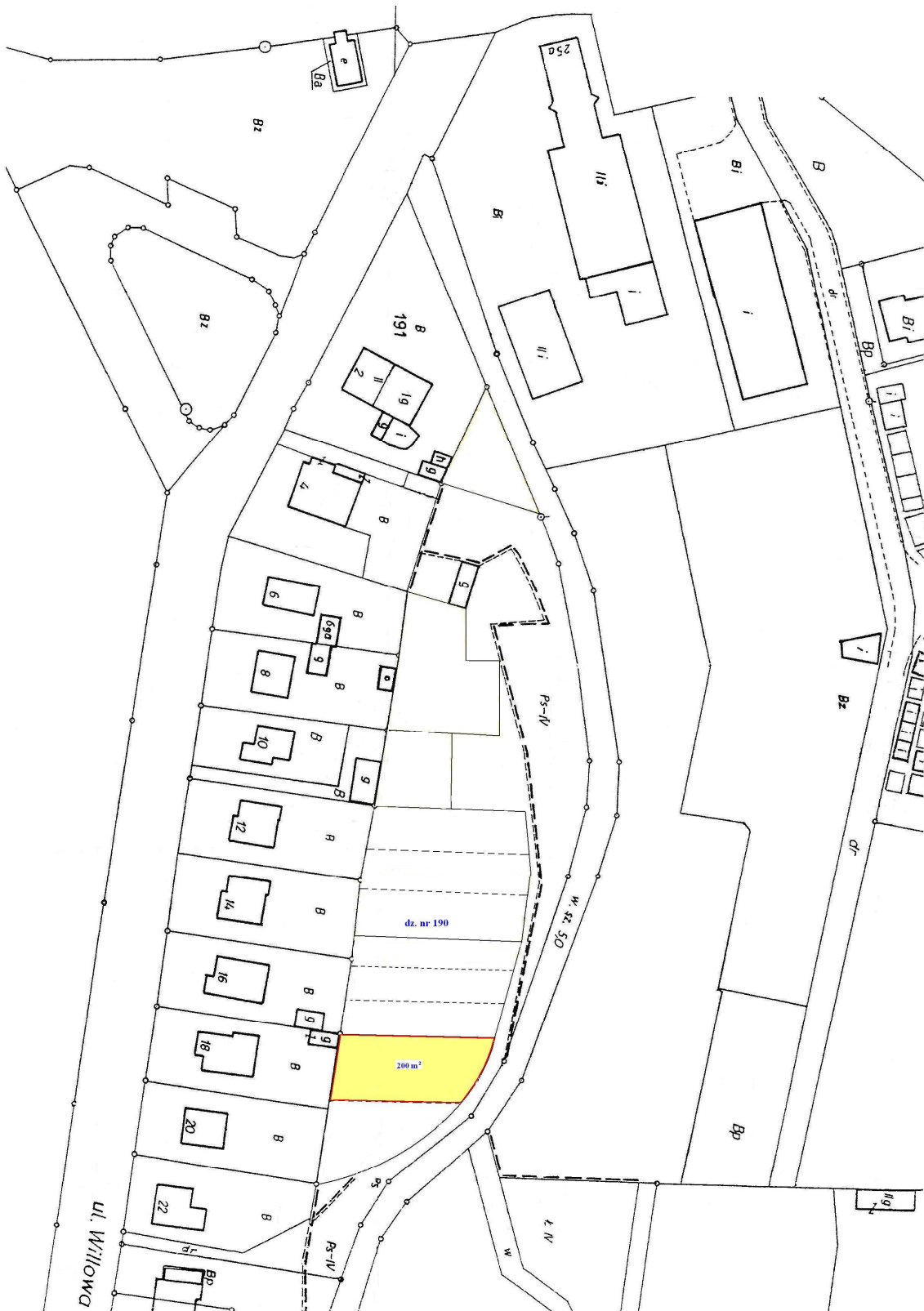
I Zastępca Prezydenta
Miasta

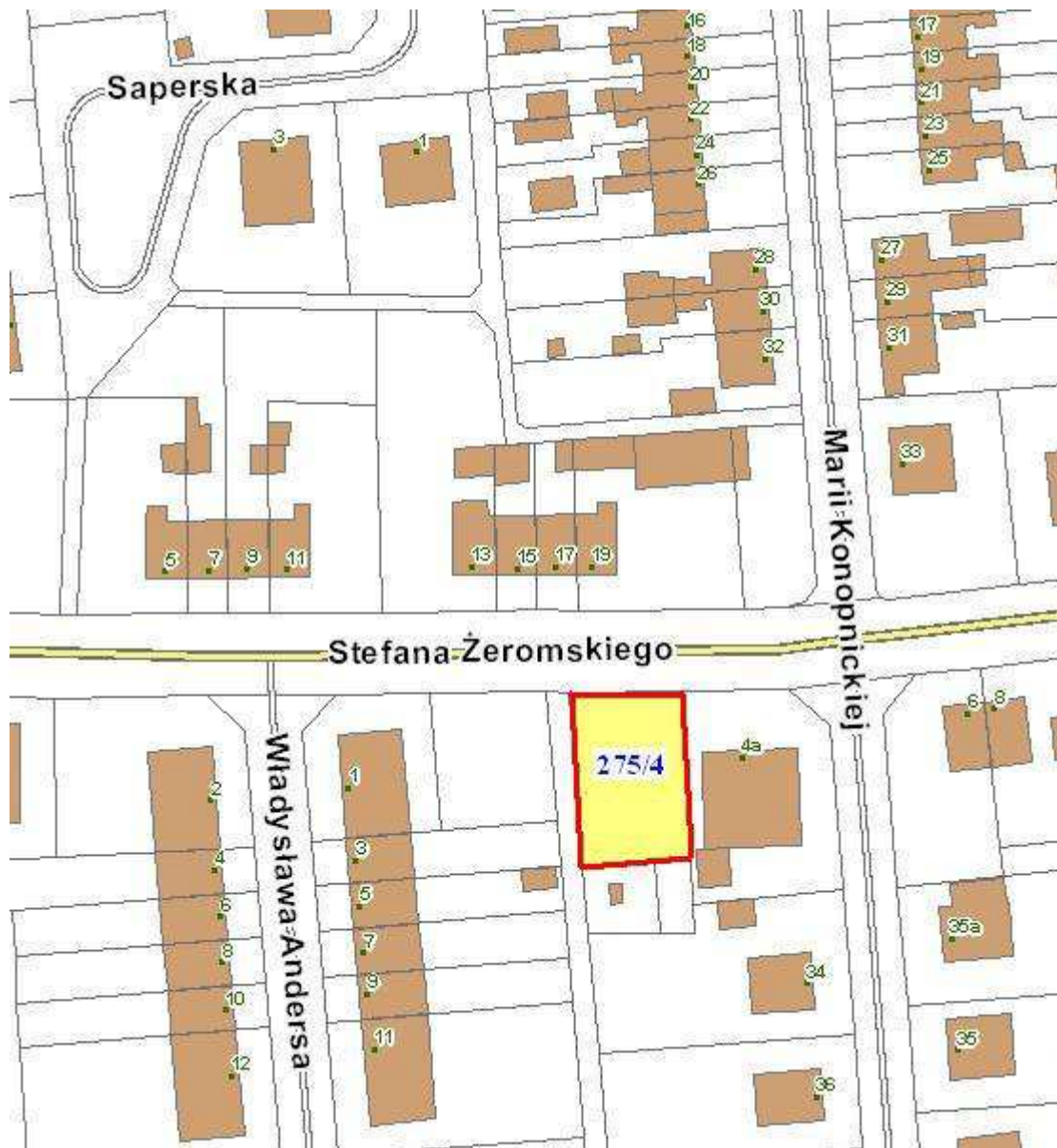
Iwona Mandżuk-Dudek

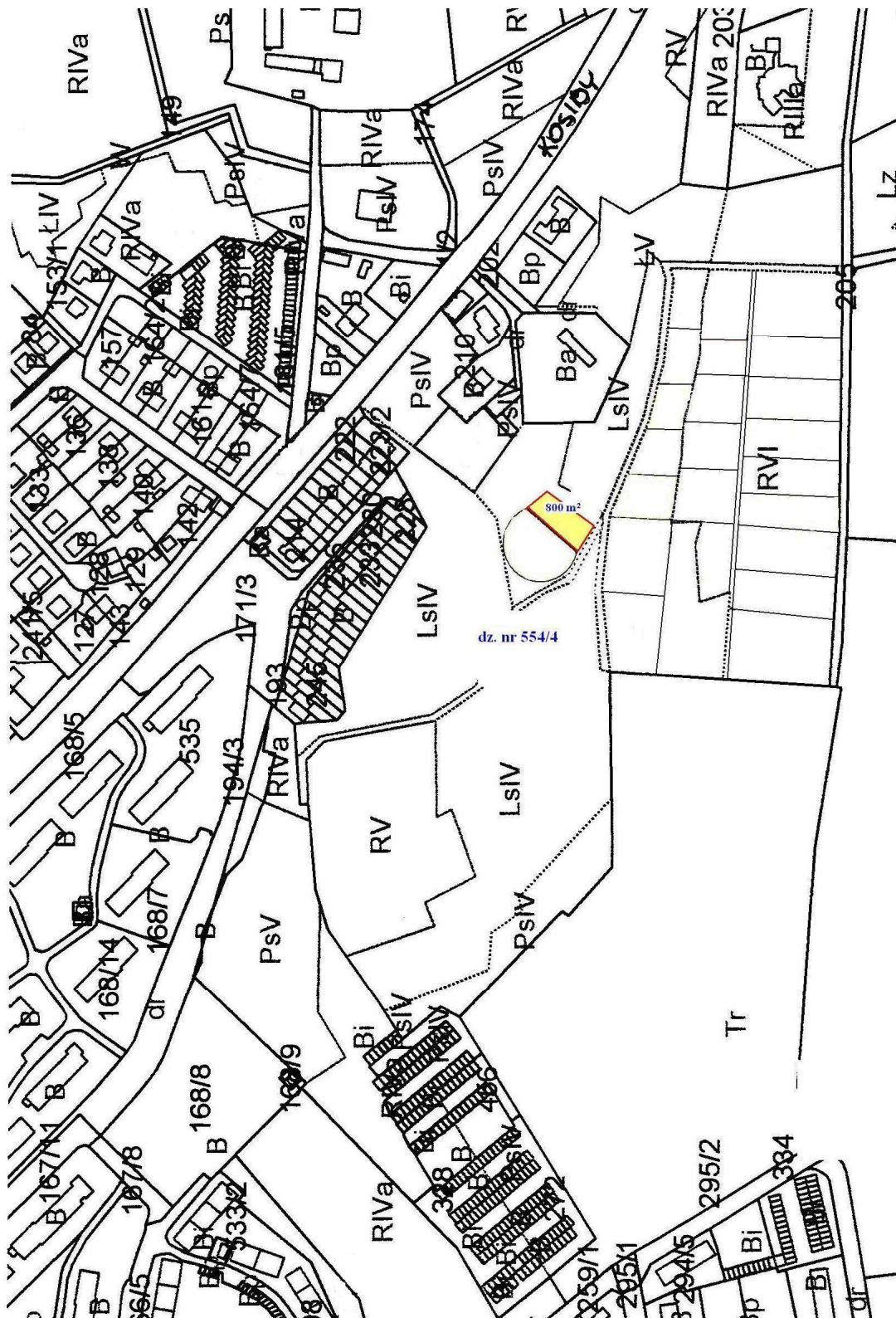
Załącznik nr 2 do zarządzenie
Prezydenta Miasta Bolesławiec Nr/2014
z dnia 2014 r.



Załącznik nr 2a do zarządzenie
Prezydenta Miasta Bolesławiec Nr/2014
z dnia 2014 r.







Uzasadnienie

Zgodnie z § 2 ust. 4 pkt 3 uchwały Nr XL VII/400/02 Rady Miasta w Bolesławcu z dnia 26 lutego 2002 r. w sprawie zasad gospodarowania nieruchomościami stanowiącymi własność Gminy Miejskiej Bolesławiec (Dz. Urz. Województwa Dolnośląskiego z 2002 r. Nr 90 poz. 1501 ze zm.), niniejsze zarządzenie wydaje się w celu umożliwienia wydzierżawienia gruntów w trybie bezprzetargowym na okres 3 lat, począwszy od 02.11.2014 r., z przeznaczeniem na cele rolnicze - pod uprawę jednorocznych roślin.

JP/JP

I Zastępca Prezydenta Miasta

Iwona Mandżuk-Dudek