

ZARZĄDZENIE NR 370/2014
PREZYDENTA MIASTA BOLESŁAWIEC

z dnia 21 października 2014 r.

w sprawie przeznaczenia gruntów niezabudowanych położonych w rejonie ulic: II Armii Wojska Polskiego, Jemiółowej i Widok w Bolesławcu do oddania w dzierżawę - w drodze bezprzetargowej

Na podstawie art. 30 ust. 1 i ust. 2 pkt 3 ustawy z dnia 8 marca 1990 r. o samorządzie gminnym (tekst jednolity: Dz. U. z 2013 r. poz. 594 ze zmianami: Dz. U. z 2013 r. poz. 645, poz. 1318; Dz. U. z 2014 r. poz. 379) oraz art. 13 ust. 1, art. 35 ust. 1 i 2 ustawy z dnia 21 sierpnia 1997 r. o gospodarce nieruchomościami (j. t. Dz. U. z 2014 r. poz. 518 ze zmianami: Dz. U. z 2014 r. poz. 659, poz. 805) oraz § 2 ust. 4 pkt 3, § 23 uchwały Nr XL VII/400/02 Rady Miasta w Bolesławcu z dnia 26 lutego 2002 r. w sprawie zasad gospodarowania nieruchomościami stanowiącymi własność Gminy Miejskiej Bolesławiec (Dz. Urz. Województwa Dolnośląskiego z 2002 r. Nr 90 poz. 1501 ze zmianami: Dz. Urz. Woj. Doln. z 2003 r. Nr 83, poz. 1733; Dz. Urz. Woj. Doln. z 2004 r. Nr 26, poz. 474; Dz. Urz. Woj. Doln. z 2005 r. Nr 69, poz. 1453; Dz. Urz. Woj. Doln. z 2008 r. Nr 12, poz. 193, Dz. Urz. Woj. Doln. z 2010 r. nr 213, poz. 3311, Nr 230 poz. 3820; Dz. Urz. Woj. Doln. z 2012 r. poz. 4622),-

zarządzam, co następuje:

§ 1. 1. Przeznaczyć do oddania w dzierżawę w drodze bezprzetargowej na okres 1 roku – część nieruchomości gruntowej niezabudowanej o pow. 0.7792 ha z działki nr 13 oraz nieruchomości gruntowe niezabudowane oznaczone jako działki o numerach: 12, 36, 37, 38, 39, 40, 93/3 (obręb 6) i 29/5 (obręb 7) o łącznej pow. 9.5979 ha stanowiące własność Gminy Miejskiej Bolesławiec, położone w rejonie ulic: II Armii Wojska Polskiego, Jemiółowej i Widok.

2. Szczegółowe oznaczenie nieruchomości opisano w wykazie, który stanowi załącznik nr 1 do niniejszego zarządzenia.

§ 2. Zarządzenie podlega obwieszczeniu na tablicy ogłoszeń Urzędu Miasta w Bolesławcu na 21 dni od daty jego podpisania.

§ 3. Wykonanie zarządzenia powierza się Naczelnikowi Wydziału Mienia i Gospodarki Przestrzennej Urzędu Miasta Bolesławiec.

§ 4. Zarządzenie wchodzi w życie z dniem podjęcia.

II Zastępca Prezydenta
Miasta

Kornel Filipowicz

Załącznik Nr 1 do Zarządzenia Nr 370/2014

Prezydenta Miasta Bolesławiec

z dnia 21 października 2014 r.

WYKAZ

nieruchomości gruntowe niezabudowane położone w Bolesławcu w rejonie ulic II Armii Wojska Polskiego, Jemiółowej i Widok, przeznaczonych do oddania w dzierżawę na okres 1 roku – w drodze bezprzetargowej.

1. Obręb – 6, KW JG1B/00015123/6

- działka nr 12 o pow. 0.9683 ha o użytku RV – 0.8188 ha; RVI – 0.1495 ha

W miejscowym planie zagospodarowania przestrzennego miasta Bolesławca przedmiotowa nieruchomość przeznaczona jest częściowo pod zabudowę mieszkaniowo-usługową (symbol z planu H-MU2); pod zabudowę usługową (symbol z planu H-U4), pod ulicę dojazdową (symbol z planu H-KDD2) oraz pod drogę lokalną (symbol z planu H-KDL).

- część gruntu o pow. 0.7792 ha z działki nr 13 o pow. 0.8773 ha; o użytku RV – 0.7652 ha; RVI – 0.0140 ha;

W miejscowym planie zagospodarowania przestrzennego miasta Bolesławca przedmiotowa nieruchomość przeznaczona jest częściowo pod zabudowę mieszkaniowo-usługową (symbol z planu H-MU2); pod zabudowę usługową (symbol z planu H-U4), pod ulicę dojazdową (symbol z planu H-KDD2) oraz pod drogę lokalną (symbol z planu H-KDL).

- działka nr 36 o pow. 1.4313 ha o użytku RV – 1.2680 ha; RVI – 0.1633 ha

W miejscowym planie zagospodarowania przestrzennego miasta Bolesławca przedmiotowa nieruchomość przeznaczona jest pod teren zabudowy mieszkaniowej (symbol z planu - MNp), i tereny dróg dojazdowych (symbol z planu - D).

- działka nr 37 o pow. 1.1168 ha o użytku RV – 0.4848 ha; RVI – 0.6320 ha

W miejscowym planie zagospodarowania przestrzennego miasta Bolesławca przedmiotowa nieruchomość przeznaczona jest pod teren zabudowy mieszkaniowej (symbol z planu - MNp), i tereny dróg dojazdowych (symbol z planu - D).

- działka nr 38 o pow. 1.3378 ha o użytku RIVb – 0.0417 ha; RV – 0.3286 ha; RVI – 0.9675 ha

W miejscowym planie zagospodarowania przestrzennego miasta Bolesławca przedmiotowa nieruchomość oznaczona jest jako tereny nieurządzone (symbol z planu - TN).

- działka nr 39 o pow. 0.8773 ha o użytku RIVb – 0.3270 ha; RV – 0.2073 ha; RVI – 0.3430 ha

W miejscowym planie zagospodarowania przestrzennego miasta Bolesławca przedmiotowa nieruchomość oznaczona jest jako tereny nieurządzone (symbol z planu - TN).

- działka nr 40 o pow. 0.9368 ha o użytku RIVb – 0.6550 ha; RV – 0.2818 ha

W miejscowym planie zagospodarowania przestrzennego miasta Bolesławca przedmiotowa nieruchomość oznaczona jest jako tereny nieurządzone (symbol z planu - TN).

- działka nr 93/3 o pow. 0.3694 ha o użytku RV – 0.3694 ha

W miejscowym planie zagospodarowania przestrzennego miasta Bolesławca przedmiotowa nieruchomość przeznaczona jest pod teren usług (symbol z planu G-U5) oraz grunty rolne (symbol z planu G-R).

2. Obręb – 7, KW JG1B/00014344/4

- działka nr 29/5 o pow. 2.5602 ha o użytku RIVa – 0.0670 ha; RV – 1.7292 ha; RVI – 0.7640 ha

W miejscowym planie zagospodarowania przestrzennego miasta Bolesławca przedmiotowa nieruchomość przeznaczona jest pod teren usług (symbol z planu – U2p), teren zabudowy mieszkaniowej (symbol z planu – MNp), teren dróg lokalnych (symbol z planu - L1/2) oraz pod teren dróg dojazdowych (symbol z planu – D).

W/w grunt stanowiący własność Gminy Miejskiej Bolesławiec przeznacza się do oddania w dzierżawę - w drodze bezprzetargowej – na okres 1 roku, od 1 listopada 2014 roku do 31 października 2015 r. – z przeznaczeniem na cele rolnicze - pod uprawę jednorocznych roślin.

Czynsz dzierżawny ustala się za grunty przeznaczone na cele rolnicze w wysokości:

RIVa - 0.0670 ha x 1 x 480 zł/ha = 32,16 zł; RIVb –1.0237 ha x 0,75 x 480 zł/ha = 368,53 zł; RV-6.2531 ha x 0,30 x 480 zł/ha = 900,45 zł; RVI – 3.0333 ha x 0,15 x 480 zł/ha = 218,40 zł co stanowi kwotę 1.519,54 zł (słownie: jeden tysiąc pięćset dziewiętnaście złotych 54/100).

Czynsz dzierżawny wyliczony wg stawki zgodnie z Zarządzeniem Nr 309/08 Prezydenta Miasta Bolesławiec z dnia 9 października 2008 r. w sprawie ustalania stawek czynszu dzierżawnego za grunty stanowiące własność Gminy Miejskiej Bolesławiec (ze zmianami) - płatny jest w terminie do 30 czerwca każdego roku na konto Urzędu Miasta PKO BP O/Bolesławiec Nr 98 10202137 0000 9002 0046 4230 lub bezpośrednio w kasie Urzędu Miasta.

W przypadku zmian stawek czynszu przepisami gminnymi, strony określają nowe stawki w drodze aneksu do umowy.

II Zastępca Prezydenta
Miasta

Kornel Filipowicz

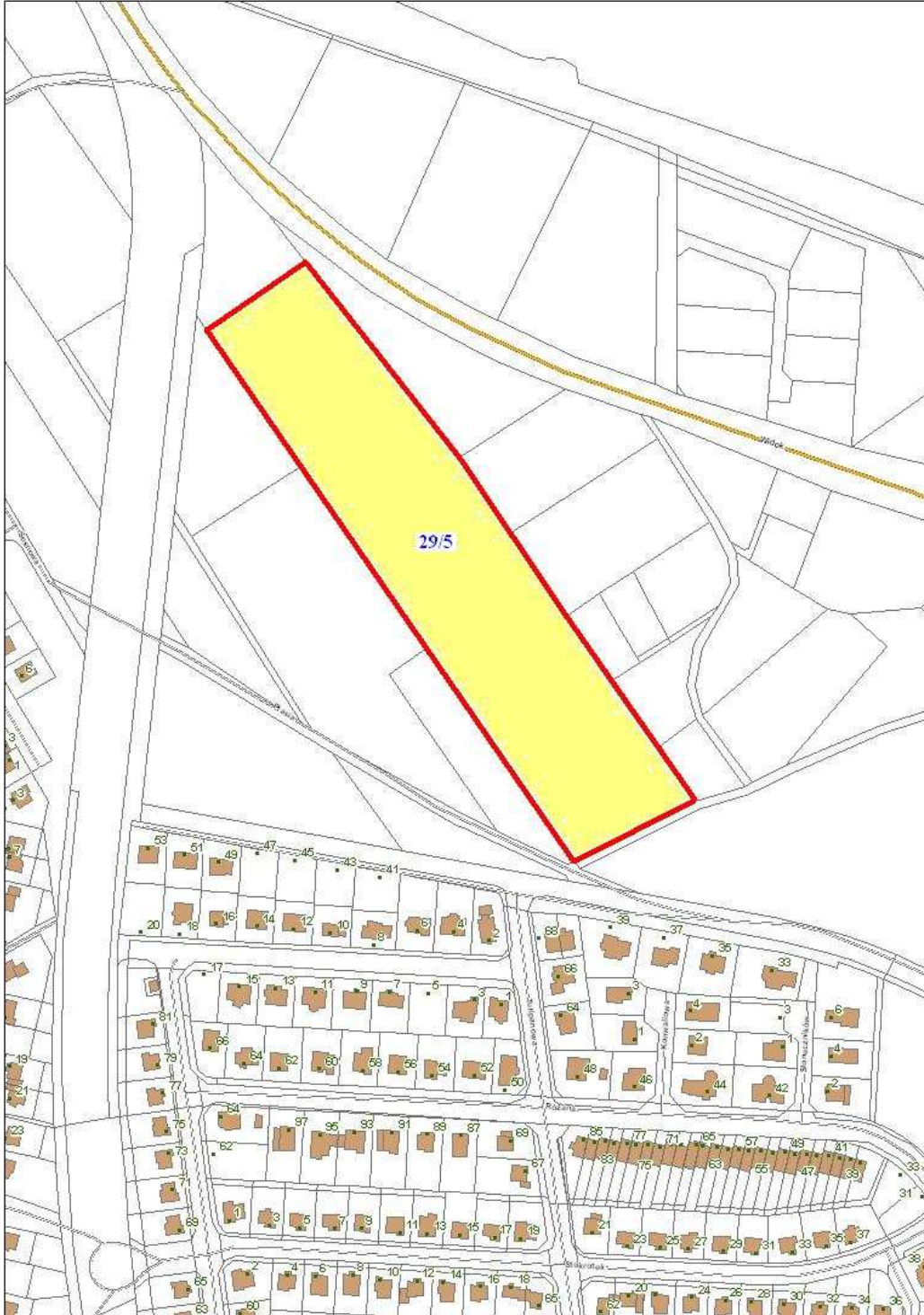
Załącznik nr 2 do zarządzenia
Prezydenta Miasta Bolesławiec Nr/2014
z dnia 2014 r.



Załącznik nr 2a do zarządzenia
Prezydenta Miasta Bolesławiec Nr/2014
z dnia 2014 r.



Załącznik nr 2b do zarządzenia
Prezydenta Miasta Bolesławiec Nr/2014
z dnia 2014 r.



Uzasadnienie

Zgodnie z § 2 ust. 4 pkt 3 uchwały Nr XL VII/400/02 Rady Miasta w Bolesławcu z dnia 26 lutego 2002 r. w sprawie zasad gospodarowania nieruchomościami stanowiącymi własność Gminy Miejskiej Bolesławiec (Dz. Urz. Województwa Dolnośląskiego z 2002 r. Nr 90 poz. 1501 ze zm.), niniejsze zarządzenie wydaje się w celu umożliwienia wydzierżawienia gruntu w trybie bezprzetargowym na okres 1 roku, począwszy od 01.11.2014 r. do 31.10.2015 r., z przeznaczeniem na cele rolnicze - pod uprawę jednorocznych roślin.

JP/JP

II Zastępca Prezydenta Miasta

Kornel Filipowicz