

ZARZĄDZENIE NR 480/2014
PREZYDENTA MIASTA BOLESŁAWIEC

z dnia 29 grudnia 2014 r.

**w sprawie przeznaczenia gruntu niezabudowanego położonego przy ulicy Jemiolowej w Bolesławcu
do oddania w dzierżawę - w drodze bezprzetargowej**

Na podstawie art. 30 ust. 1 i ust. 2 pkt 3 ustawy z dnia 8 marca 1990 r. o samorządzie gminnym (tekst jednolity Dz. U. z 2013 r. poz. 594 ze zmianami: Dz. U. z 2013 r. poz. 645, poz. 1318; Dz. U. z 2014 r. poz. 379, poz. 1072) oraz art. 13 ust. 1, art. 35 ust. 1 i 2 ustawy z dnia 21 sierpnia 1997 r. o gospodarce nieruchomościami (j. t. Dz. U. z 2014 r. poz. 518 ze zmianami: Dz. U. z 2014 r. poz. 659, poz. 805, poz. 906) oraz § 2 ust. 4 pkt 3, § 23 uchwały Nr XLVII/400/02 Rady Miasta w Bolesławcu z dnia 26 lutego 2002 r. w sprawie zasad gospodarowania nieruchomościami stanowiącymi własność Gminy Miejskiej Bolesławiec (Dz. Urz. Województwa Dolnośląskiego z 2002 r. Nr 90 poz. 1501 ze zmianami: Dz. Urz. Woj. Doln. z 2 003 r. Nr 83, poz.1733; Dz. Urz. Woj. Doln. z 2004 r. Nr 26, poz 474; Dz. Urz. Woj. Doln. z 2005 r. Nr 69, poz. 1453; Dz. Urz. Woj. Doln. z 2008 r. Nr 12, poz. 193, Dz. Urz. Woj. Doln. z 2010 r. nr 213, poz. 3311, Nr 230 poz. 3820; Dz.U.Woj.Doln. z 2012 r. poz. 4622),-

zarządzam, co następuje:

§ 1. 1. Przeznaczyć do oddania w dzierżawę w drodze bezprzetargowej na okres 1 roku – nieruchomość gruntową niezabudowaną, oznaczoną jako działka numer 27/9 o pow. 2.5585 ha, stanowiącą własność Gminy Miejskiej Bolesławiec, położoną przy ulicy Jemiolowej.

2. Szczegółowe oznaczenie nieruchomości opisano w wykazie, który stanowi załącznik nr 1 do niniejszego zarządzenia.

§ 2. Zarządzenie podlega obwieszczeniu na tablicy ogłoszeń Urzędu Miasta w Bolesławcu na 21 dni od daty jego podpisania.

§ 3. Wykonanie zarządzenia powierza się Naczelnikowi Wydziału Mienia i Gospodarki Przestrzennej Urzędu Miasta Bolesławiec.

§ 4. Zarządzenie wchodzi w życie z dniem podjęcia.

Z-ca Prezydenta Miasta

Kornel Filipowicz

Załącznik Nr 1 do Zarządzenia Nr 480/2014 Prezydenta
Miasta Bolesławiec
z dnia 29 grudnia 2014 r.

WYKAZ

nieruchomość gruntowa niezabudowana położona w Bolesławcu przy ulicy Jemiołowej przeznaczoną do oddania w dzierżawę na okres 1 roku – w drodze bezprzetargowej.

1. Obręb – 6, KW JG1B/00015123/6

- działka nr 27/9 o pow. 2.5585 ha o użytku RIVb - 0.0560 ha; RV – 2.1582 ha; RVI – 0.3443 ha

W miejscowym planie zagospodarowania przestrzennego miasta Bolesławca przedmiotowa nieruchomość przeznaczona jest częściowo pod tereny nieurządzone (symbol z planu - TN), częściowo pod tereny zabudowy mieszkaniowej jednorodzinnej (symbol z planu - MNp), częściowo pod tereny ulic dojazdowych (symbol z planu - D), częściowo pod teren zieleni parkowej (symbol z planu - ZPp) oraz częściowo pod stację elektroenergetyczną (symbol z planu - EE).

W/w grunt stanowiący własność Gminy Miejskiej Bolesławiec przeznacza się do oddania w dzierżawę - w drodze bezprzetargowej – na okres 1 roku, od 02 lutego 2015 roku do 31 stycznia 2016 r. – z przeznaczeniem na cele rolnicze - pod uprawę jednorocznych roślin.

Czynsz dzierżawny ustala się za grunty przeznaczone na cele rolnicze w wysokości:

RIVb - 0.0560 ha x 0,75 x 480 zł/ha = 20,16 zł; RV- 2.1582 ha x 0,30 x 480 zł/ha = 310,78 zł; RVI – 0.3443 ha x 0,15 x 480 zł/ha = 24,79 zł; co stanowi kwotę 355,73 zł (słownie: trzysta pięćdziesiąt pięć złotych 73/100 grosze).

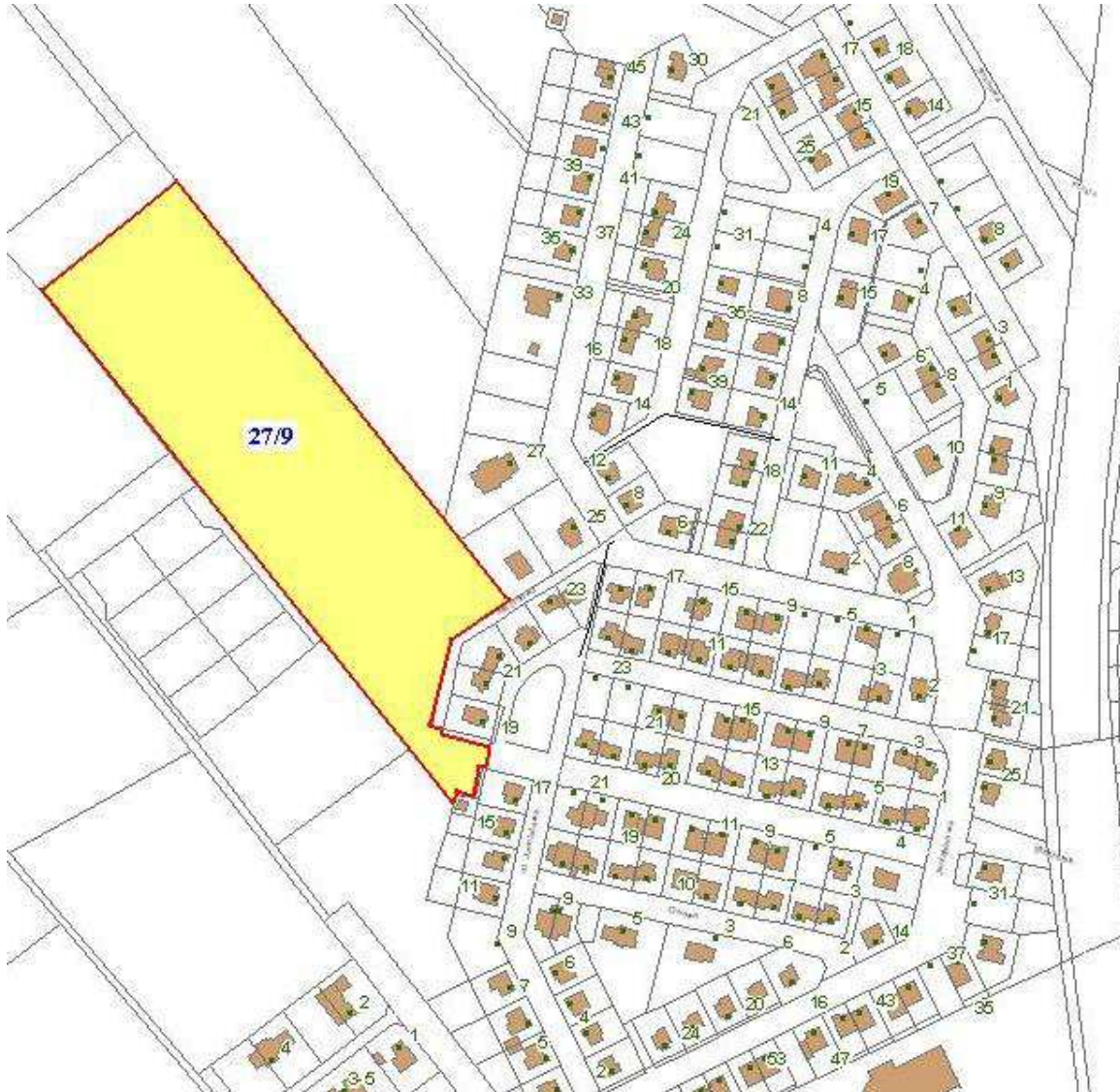
Czynsz dzierżawny wyliczony wg stawki zgodnie z Zarządzeniem Nr 309/08 Prezydenta Miasta Bolesławiec z dnia 9 października 2008 r. w sprawie ustalania stawek czynszu dzierżawnego za grunty stanowiące własność Gminy Miejskiej Bolesławiec oraz Zarządzeniem Nr 41/2013 Prezydenta Miasta Bolesławiec z dnia 24 stycznia 2013 r. o zmianie Zarządzenia Nr 309/08 Prezydenta Miasta Bolesławiec z dnia 9 października 2008 r. w sprawie ustalania stawek czynszu dzierżawnego za grunty stanowiące własność Gminy Miejskiej Bolesławiec - płatny jest w terminie do 30 czerwca każdego roku na konto Urzędu Miasta PKO BP O/Bolesławiec Nr 98 1020 2137 0000 9002 0046 4230 lub bezpośrednio w kasie Urzędu Miasta.

W przypadku zmian stawek czynszu przepisami gminnymi, strony określają nowe stawki w drodze aneksu do umowy.

Z-ca Prezydenta Miasta

Kornel Filipowicz

Załącznik nr 2 do zarządzenia
Prezydenta Miasta Bolesławiec Nr/2014
z dnia 2014 r.



Uzasadnienie

Zgodnie z § 2 ust. 4 pkt 3 uchwały Nr XL VII/400/02 Rady Miasta w Bolesławcu z dnia 26 lutego 2002 r. w sprawie zasad gospodarowania nieruchomościami stanowiącymi własność Gminy Miejskiej Bolesławiec (Dz. Urz. Województwa Dolnośląskiego z 2002 r. Nr 90 poz. 1501 ze zm.), niniejsze zarządzenie wydaje się w celu umożliwienia wydzierżawienia gruntu w trybie bezprzetargowym na okres 1 roku, począwszy od 02.02.2015 r. z przeznaczeniem na cele rolnicze - pod uprawę jednorocznych roślin.

JP/JP

Z-ca Prezydenta Miasta

Kornel Filipowicz