

**UCHWAŁA NR V/59/2015
RADY MIASTA BOLESŁAWIEC**

z dnia 25 marca 2015 r.

**w sprawie wyrażenia zgody na włączenie w granice Wałbrzyskiej Specjalnej Strefy Ekonomicznej
"Invest-Park" działek o nr 35 i 38 w obrębie Bolesławiec - 1**

Na podstawie art.18 ust. 2 pkt 15 ustawy z dnia 8 marca 1990 r. o samorządzie gminnym (tj. Dz. U. z 2013 r., poz.594, zm. poz. 645., poz. 1318, Dz.U. z 2014 r. poz. 379, poz. 1072), art. 4 ust 2 ustawy z dnia 20 października 1994 r. o specjalnych strefach ekonomicznych (tj. Dz.U. z 2015 r. poz. 282).

Rada Miasta Bolesławiec uchwala, co następuje:

§ 1. Wyraża się zgodę na włączenie w granice Wałbrzyskiej Specjalnej Strefy Ekonomicznej „INVEST-PARK” - Podstrefa Bolesławiec, działek oznaczonych nr: 35 i 38 o łącznej powierzchni 11,0257 ha, położonych na terenie miasta Bolesławiec, w obrębie Bolesławiec-1.

§ 2. Położenie i obszar nieruchomości, o których mowa w §1, przewidzianych do objęcia granicami WSSE „INVEST-PARK”, określają załącznik Nr 1 i załącznik Nr 2 stanowiące integralną część niniejszej uchwały.

§ 3. Zgodnie z ustaleniami miejscowego planu zagospodarowania przestrzennego miasta Bolesławiec uchwalonego w dniu 27 marca 2013 r. uchwałą Rady Miasta Bolesławiec Nr XXXV/289/2013 nieruchomości, o których mowa w §1 przeznaczone są pod usługi wielko-powierzchniowe, w tym centra logistyczne

§ 4. Wykonanie uchwały powierza się Prezydentowi Miasta Bolesławiec

§ 5. Uchwała wchodzi w życie z dniem podjęcia.

Przewodniczący Rady Miasta

Jarosław Kowalski

Załącznik do Uchwały Nr V/59/2015

Rady Miasta Bolesławiec

z dnia 25 marca 2015 r.

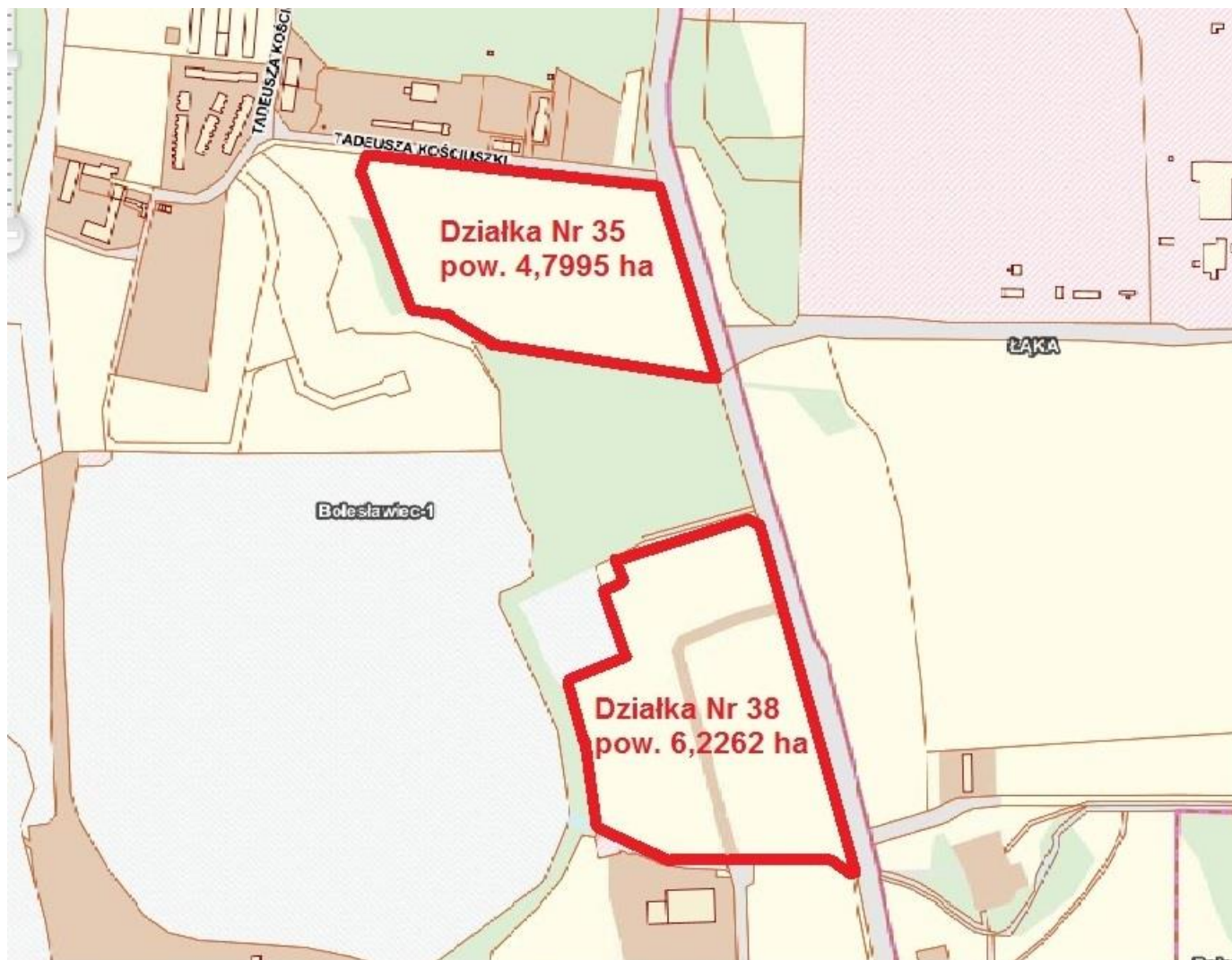
WYKAZ NIERUCHOMOŚCI

PROPONOWANYCH DO POWIĘKSZENIA PODSTREFY BOLESŁAWIEC WAŁBRZYSKIEJ SPECJALNEJ STREFY EKONOMICZNEJ „INVEST-PARK”

Numer działki	Właściciel	Powierzchnia (ha)	Obręb ewidencyjny		Klasa gruntów
35	Gmina Miejska Bolesławiec	4,7995	000 1	Bolesławiec-1	PsIV, PsV
38	Gmina Miejska Bolesławiec	6,2262	000 1	Bolesławiec-1	PsIV PsV W Bp
Suma		11,0257			

Przewodniczący Rady Miasta

Jarosław Kowalski



Załącznik Nr 2
do Uchwały Nr VI/59/2015
Rady Miasta Bolesławiec
z dnia 25 marca
2015 r.

Uzasadnienie

Podstrefa Bolesławiec Wałbrzyskiej Specjalnej Strefy Ekonomicznej obejmuje w mieście Bolesławiec powierzchnię prawie 72 ha. Do tej pory ulokowało się w strefie 7 inwestorów, którzy otrzymali 10 zezwoleń na prowadzenie działalności w specjalnej strefie ekonomicznej (trzech inwestorów podjęło decyzję o reinwestowaniu w Bolesławcu). Prowadzone rozmowy z nowymi, potencjalnymi inwestorami, pozwalają przypuszczać, że w ciągu najbliższych miesięcy ilość wolnego terenu w Podstrefie Bolesławiec ulegnie znaczącemu zmniejszeniu. W celu zapewnienia działek inwestycyjnych dla nowych inwestorów koniecznym jest rozszerzenie granic Podstrefy Bolesławiec WSSE o nowe obszary.

Przedmiotem uchwały są dwie działki (nr 35 i 38) położone w pobliżu ulicy Kościuszki w Bolesławcu. Powstały one w wyniku scalenia działek, które były wymienione w uchwale Rady Miasta Bolesławiec nr LII/437/2014 z dnia 30 lipca 2014 r. w sprawie wyrażenia zgody na włączenie w granice Wałbrzyskiej Specjalnej Strefy Ekonomicznej "Invest-Park" działek o nr: 10/12, 10/13, 10/14, 17/1,31 w obrębie Bolesławiec-1. Ze względu na zmianę numeracji działek i powierzchni ogólnej, koniecznym stało się przedłożenie Radzie Miasta Bolesławiec projektu uchwały.

Przewodniczący Rady Miasta

Jarosław Kowalski