

ZARZĄDZENIE Nr 113/2016
Prezydenta Miasta Bolesławiec

z dnia 30 marca 2016 r.

**w sprawie nabycia w skład mienia komunalnego nieruchomości gruntowej niezabudowanej,
położonej w obrębie: nr 0001, Bolesławiec-1**

Na podstawie art. 30, ust. 1 i ust. 2 pkt 3 ustawy z dnia 8 marca 1990 r. o samorządzie gminnym, (tj. Dz. U. z 2015 r., poz. 1515 ze zmianami: Dz. U. z 2015 r. poz. 1045 i poz. 1890), § 1 ust. 1 i § 4, ust. 1 i ust. 2 pkt 1 uchwały nr XLVII/400/02 Rady Miejskiej w Bolesławcu z dnia 26 lutego 2002 r. w sprawie zasad gospodarowania nieruchomościami stanowiącymi własność Gminy Miejskiej Bolesławiec (Dz. Urz. Województwa Dolnośląskiego Nr 90 poz. 1501 ze zmianami: Dz. Urz. Województwa Dolnośląskiego z 2003 r. Nr 83 poz. 1733; Dz. Urz. Województwa Dolnośląskiego z 2004 r. Nr 26 poz. 474; Dz. Urz. Województwa Dolnośląskiego z 2005 r. Nr 69 poz. 1453; Dz. Urz. Województwa Dolnośląskiego z 2008 r. Nr 12 poz. 193; Dz. Urz. Województwa Dolnośląskiego z 2010 r. Nr 213 poz. 3311, Nr 230 poz. 3820; Dz. Urz. Województwa Dolnośląskiego z 2012 r. poz. 4622; Dz. Urz. Województwa Dolnośląskiego z 2015 r. poz. 1455),

zarządzam, co następuje:

§ 1. 1. Wyrażam zgodę na odpłatne nabycie do zasobu mienia komunalnego Gminy Miejskiej Bolesławiec – prawa użytkowania wieczystego niezabudowanej nieruchomości, będącej własnością Skarbu Państwa, położonej przy ul. T. Kościuszki w Bolesławcu, (obręb: nr 0001, Bolesławiec-1), która w operacie ewidencji gruntów i budynków oznaczona jest jako działka nr 24 o pow. 0.6574 ha, o użytku Tk – tereny kolejowe, dla której prowadzona jest księga wieczysta KW nr JG1B/00018209/4.

2. Szczegółowe oznaczenie i opis nieruchomości zawarte jest w wykazie, który stanowi załącznik nr 1 do niniejszego zarządzenia.

§ 2. Zarządzenie podlega obwieszczeniu na tablicy ogłoszeń Urzędu Miasta w Bolesławcu.

§ 3. Wykonanie zarządzenia powierza się Naczelnikowi Wydziału Mienia i Gospodarki Przestrzennej Urzędu Miasta Bolesławiec.

§ 4. Zarządzenie wchodzi w życie z dniem podjęcia.

I Zastępca Prezydenta Miasta

Iwona Mandżuk-Dudek

Załącznik Nr 1 do Zarządzenia Nr 113/2016

Prezydenta Miasta Bolesławiec

z dnia 30 marca 2016 r.

WYKAZ – OBWIESZCZENIE

nieruchomości gruntowej położonej przy ul. T. Kościuszki w Bolesławcu, przeznaczonej do nabycia w skład mienia komunalnego Gminy Miejskiej Bolesławiec

Nieruchomość gruntowa niezabudowana położona przy ul. T. Kościuszki w Bolesławcu (obręb: nr 0001, Bolesławiec-1, oznaczona w operacie ewidencji gruntów i budynków jako działka nr 24 o pow. 0.6574 ha, o użytku Tk – tereny kolejowe, dla której prowadzona jest księga wieczysta KW nr JG1B/00018209/4.

Prawo użytkowania wieczystego nieruchomości gruntowej stanowiącej własność Skarbu Państwa, będącej w użytkowaniu wieczystym Antoniego Chamskiego nabywa się w skład zasobu mienia komunalnego Gminy Miejskiej Bolesławiec w celu umożliwienia powstania zwartego obszaru gruntów, który docelowo ma być włączony do Wałbrzyskiej Specjalnej Strefy Ekonomicznej „INVEST-PARK”.

Działka położona przy ul. T. Kościuszki w Bolesławcu, w odległości ok. 2,3 km w linii prostej na północny-wschód od Rynku, północne obrzeża miasta. Bezpośrednie sąsiedztwo terenów niezabudowanych, w dalszym otoczeniu zabudowa o charakterze przemysłowym i handlowym.

W miejscowym planie zagospodarowania przestrzennego miasta Bolesławiec, uchwalonym Radę Miasta Bolesławiec uchwałą nr XXXV/289/2013 z dnia 27 marca 2013 r. w *sprawie uchwalenia miejscowego planu zagospodarowania przestrzennego miasta Bolesławiec – dla terenu przemysłowego zlokalizowanego w rejonie ulic Tadeusza Kościuszki w Bolesławcu (Dz. Urz. Województwa Dolnośląskiego z dnia 31 maja 2013 r., poz. 3417) – działka nr 24 przeznaczona jest pod tereny lasów (symbol z planu I-ZL3) oraz pod tereny wielkopowierzchniowych obiektów handlowych (symbol z planu I-UC3).*

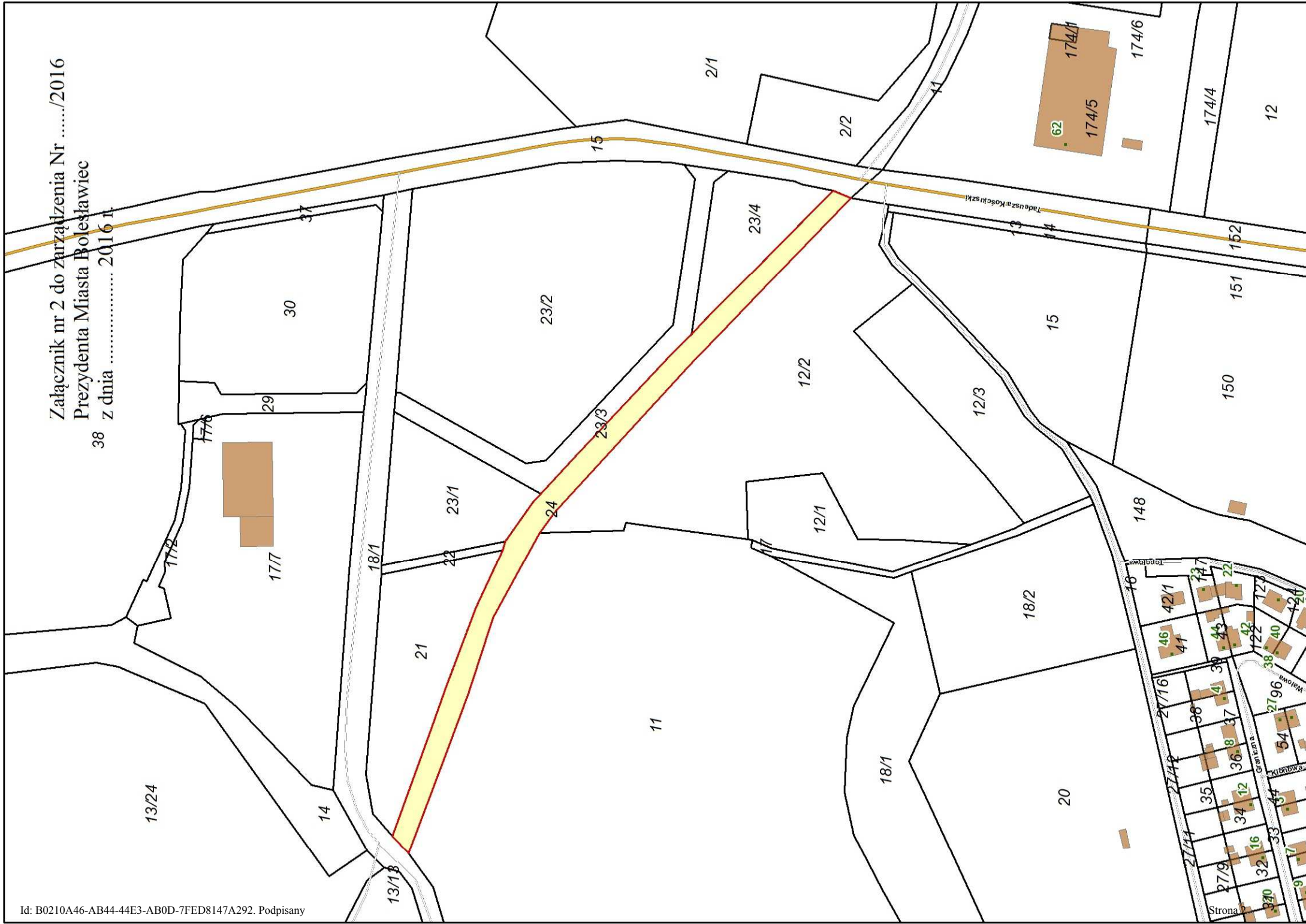
Działka o wydłużonym kształcie, szerokości ok. 14 m i długości ok. 500 m, stanowiła w przeszłości część toru kolejowego prowadzącego do żwirowni.

Cena nabycia prawa użytkowania wieczystego ww. nieruchomości została przyjęta na podstawie Protokołu negocjacji nr MiG.IV.6831.1.2.2016 z dnia 23 lutego 2016 r. i wynosi (brutto) 218.322,54 zł (słownie: dwieście osiemnaście tysięcy trzysta dwadzieścia dwa złote 54/100).

I Zastępca Prezydenta Miasta

Iwona Mandżuk-Dudek

Załącznik nr 2 do zarządzenia Nr/2016
Prezydenta Miasta Bolesławiec
38 z dnia 2016 r.



Uzasadnienie

Niniejsze zarządzenie wydaje się w celu nabycia w skład zasobu mienia komunalnego Gminy Miejskiej Bolesławiec – prawa użytkowania wieczystego, nieruchomości gruntowej niezabudowanej oznaczonej w operacie ewidencji gruntów i budynków jako działka nr 24 o pow. 0.6574 ha, stanowiącej własność Skarbu Państwa, położonej w rejonie ul. Tadeusza Kościuszki w Bolesławcu. Ww. działka jest obecnie w użytkowaniu wieczystym osoby fizycznej.

Nabycie nieruchomości umożliwi powstanie zwartego obszaru gruntów, który docelowo ma być włączony do Wałbrzyskiej Specjalnej Strefy Ekonomicznej „INVEST-PARK”

eg/eg

I Zastępca Prezydenta Miasta

Iwona Mandżuk-Dudek