

**ZARZĄDZENIE NR 320/2016**  
**PREZYDENTA MIASTA BOLESŁAWIEC**

z dnia 17 października 2016 r.

**w sprawie przeznaczenia gruntów położonych w obrębie 1,3, 5, 7 miasta Bolesławca do oddania w dzierżawę na okres 1 roku - w drodze bezprzetargowej.**

*Na podstawie art. 30 ust. 1 i ust. 2 pkt 3 ustawy z dnia 8 marca 1990r. o samorządzie gminnym (tekst jednolity Dz.U. z 2016 r. poz.446) oraz art. 13 ust. 1, art. 35 ust. 1 i 2, ustawy z dnia 21 sierpnia 1997r. o gospodarce nieruchomościami (tekst jednolity. Dz.U. z 2015r. poz. 1774 ze zmianami; Dz.U. z 2015 r. poz.1777;Dz.U. z 2016 r. poz. 65, poz.1250, poz.1271) oraz § 2 ust. 4 pkt 2, § 23 uchwały Nr XL VII/400/02 Rady Miejskiej w Bolesławcu z dnia 26 lutego 2002 r. w sprawie zasad gospodarowania nieruchomościami stanowiącymi własność Gminy Miejskiej Bolesławiec (Dz.Urz. Województwa Dolnośląskiego z 2002 r. Nr 90 poz. 1501 ze zmianami: Dz.Urz.Woj.Doln. z 2003r. Nr 83, poz.1733; Dz.Urz.Woj.Doln.z 2004r. Nr 26, poz 474; Dz.Urz.Woj.Doln.z 2005r. Nr 69, poz.1453;Dz.Urz.Woj.Doln. z 2008r. Nr 12, poz.193, Dz. Urz. Woj.Doln. z 2010r. nr 213, poz.3311, Nr 230, poz.3820; Dz. Urz. Woj. Doln. z 2012r. poz. 4622; Dz. Urz.Woj.Doln. z 2w015r. poz.1455, poz. 5190),-*

**zarządzam, co następuje:**

**§ 1.** Przeznaczam do oddania w dzierżawę na okres 1 roku w drodze bezprzetargowej - nieruchomości gruntowe zabudowane o łącznej pow. 3888 m<sup>2</sup>, stanowiące własność Gminy Miejskiej Bolesławiec, położone na terenie miasta Bolesławiec w obrębie- 1,3, 5, 7 – które w ewidencji gruntów oznaczone są jako działki:

- nr 17/2 o pow. 0.1079 ha, o użytku -PS-IV w rejonie ul. Kościuszki, obręb Bolesławiec-1,
- nr 13/23 o pow. 0.0446 ha, o użytku -Ba, w rejonie ul. Kościuszki, obręb Bolesławiec - 1,
- nr 26 o pow. 0.0043 ha, o użytku – Ba w rejonie ul. Kościuszki, obręb Bolesławiec -1,
- nr 156/1 o pow. 0.0011 ha, o użytku -Ba, w rejonie ul. Mostowej, obręb Bolesławiec - 3,
- nr 17/2 o pow. 0.0113ha, o użytku – RV, w rejonie ul. Zabobrze, obręb Bolesławiec - 5,
- nr 586/1 o pow. 0,2030 ha, o użytku - Ba, w rejonie ul. Ceramicznej, obręb Bolesławiec- 7,
- nr 531/1 o pow. 0,0080 ha, o użytku -RVI, w rejonie ul. Spacerowej, obręb Bolesławiec- 7,
- nr 510/5 o pow. 0.0086ha, o użytku – Ba, w rejonie ul. Zabobrze, obręb Bolesławiec - 7,

**§ 2.** Wykaz nieruchomości przeznaczonej do dzierżawy, stanowi załącznik nr 1 do zarządzenia i podlega wywieszeniu na tablicy ogłoszeń Urzędu Miasta w Bolesławcu na okres 21 dni od dnia podjęcia zarządzenia. Mapę terenu stanowią załączniki nr 2 i 3.

**§ 3.** Wykonanie zarządzenia powierza się Naczelnikowi Wydziału Mienia i Gospodarki Przestrzennej Urzędu Miasta w Bolesławcu.

**§ 4.** Zarządzenie wchodzi w życie z dniem podjęcia.

I Zastępca Prezydenta Miasta

**Iwona Mandżuk-Dudek**



Załącznik Nr 1 do Zarządzenia Nr 320/2016

Prezydenta Miasta Bolesławiec

z dnia 17 października 2016 r.

## WYKAZ

nieruchomości gruntowych położonych w Bolesławcu przeznaczonych do oddania w dzierżawę na okres 1 roku – w drodze bezprzetargowej.

Grunty położone na terenie miasta:

- nr 17/2 o pow. 0.1079 ha, o użytku -PS-IV w rejonie ul. Kościuszki, obręb Bolesławiec-1,
- nr 13/23 o pow. 0.0446 ha, o użytku -Ba, w rejonie ul. Kościuszki, obręb Bolesławiec - 1,
- nr 26 o pow. 0.0043 ha, o użytku – Ba w rejonie ul. Kościuszki, obręb Bolesławiec -1,
- nr 156/1 o pow. 0.0011 ha, o użytku -Ba, w rejonie ul. Mostowej, obręb Bolesławiec - 3,
- nr 17/2 o pow. 0.0113ha, o użytku – RV, w rejonie ul. Zabobrze, obręb Bolesławiec - 5,
- nr 586/1 o pow. 0,2030 ha, o użytku - Ba, w rejonie ul. Ceramicznej, obręb Bolesławiec- 7,
- nr 531/1 o pow. 0,0080 ha, o użytku -RVI, w rejonie ul. Spacerowej, obręb Bolesławiec- 7,
- nr 510/5 o pow. 0.0086ha, o użytku – Ba, w rejonie ul. Zabobrze, obręb Bolesławiec - 7,
- o łącznej powierzchni dzierżawy - 3888 m<sup>2</sup>

Ww. grunty stanowiące własność Gminy Miejskiej Bolesławiec przeznacza się do oddania w dzierżawę dla PWiK w drodze bezprzetargowej na okres 1 roku - od 01 stycznia 2017 roku do 31 grudnia 2017 r. – z przeznaczeniem do świadczenia usług o charakterze publicznym, pod lokalizację przepompowni wchodzących w skład systemu odprowadzania i oczyszczania ścieków na terenie Gminy Miejskiej Bolesławiec i Gminy Bolesławiec oraz sieci będących własnością Gminy Miejskiej Bolesławiec.

Działki nr 13/23, 17/2, 26 w obrębie – 1 wpisane w zbiorczej księdze KW JG1B/00014848/7 – działka nr 156/1, w obrębie -3 wpisana w zbiorczej księdze wieczystej KW JG1B/00015074/7 - działka nr 17/2, w obrębie -5 wpisana w zbiorczej księdze wieczystej KW JG1B/00014980/4 - działki nr 586/1, 531/1, 510/5 w obrębie -7 wpisane są w zbiorczej księdze wieczystej KW JG1B/00014344/4 - prowadzonych przez Sąd Rejonowy w Bolesławcu, V Wydział Ksiąg Wieczystych.

W miejscowym planie przestrzennego zagospodarowania miasta Bolesławca przedmiotowe nieruchomości położone są : w obrębie -1 działka nr 17/2 - teren usług komercyjnych ( symbol z planu – U2p), działka nr 13/23 - teren zieleni leśnej o charakterze rekreacyjnym ( symbol z planu- ZL,1P), działka nr 26 - teren zabudowy jednorodzinnej ( symbol z planu – MN), w obrębie – 3 działka nr 156/1 - teren kanalizacji ( symbol z planu – I-K), w obrębie – 5 działka nr 17/2 - teren rolniczej przestrzeni produkcyjnej ( symbol z planu – RP), w obrębie- 7 działka nr 586/1 - teren oczyszczalni ścieków ( symbol z planu – NO), działka nr 531/1 - teren zieleni parkowej ( symbol z planu – ZPp) działka nr 510/5 - teren kanalizacji ( symbol z planu – G-K2).

Miesięczny czynsz dzierżawny za grunt o łącznej pow. 3888 m<sup>2</sup> ustala się na kwotę 4.354,56 zł netto ( 3888 m<sup>2</sup> x 1,12 zł ) wraz z należnym podatkiem VAT (słownie: cztery tysiące trzysta piętnaście zł i 68/100 ) – wyliczony wg stawki 1,12 zł/m<sup>2</sup> miesięcznie wynikającej z § 5 Zarządzenia Nr 442/2015 Prezydenta Miasta Bolesławiec z dnia 18 grudnia 2015 r. w sprawie ustalenia wysokości minimalnych stawek czynszu dzierżawnego za grunty stanowiące własność Gminy Miejskiej Bolesławiec oraz § 3 niniejszego zarządzenia w którym czynsz dzierżawny podlega corocznej waloryzacji o średnioroczny

wskaźnik wzrostu cen, towarów i usług konsumpcyjnych za rok poprzedni – ogłaszany przez Prezesa GUS w Monitorze Polskim. Przyjęto dotychczasową stawkę która obowiązywała w roku 2016 i wynosi **1,12 zł/ m<sup>2</sup>**.

Czynsz płatny jest do 25 dnia każdego miesiąca na konto Gminy Miejskiej Bolesławiec Nr Powszechna Kasa Oszczędności Bank Polski S.A.O/ Bolesławiec Nr 98 1020-2137 0000 9002 0046 4230 lub bezpośrednio w kasie PKO BP/O Bolesławiec w Urzędzie Miasta / Rynek 41 – Ratusz/.

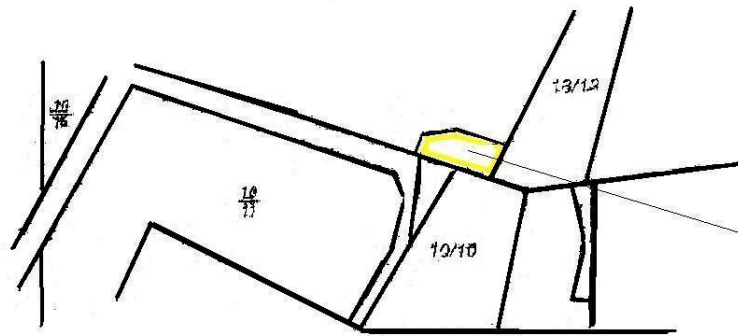
Czynsz dzierżawny może być zmieniany w drodze aneksu do umowy dzierżawy corocznie, bez potrzeby wypowiedzania dotychczasowych stawek czynszu.

Podstawą aktualizacji wysokości rocznego czynszu dzierżawnego począwszy od 2017 r. będzie średnioroczny wskaźnik wzrostu cen towarów i usług konsumpcyjnych za rok poprzedni – ogłaszany przez Prezesa GUS w Monitorze Polskim.

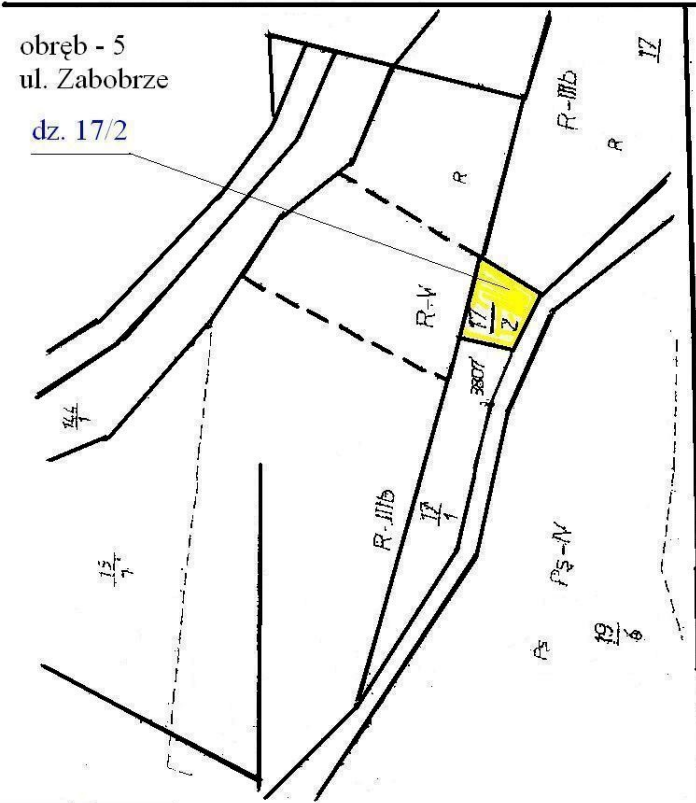
I Zastępca Prezydenta Miasta

**Iwona Mandżuk-Dudek**

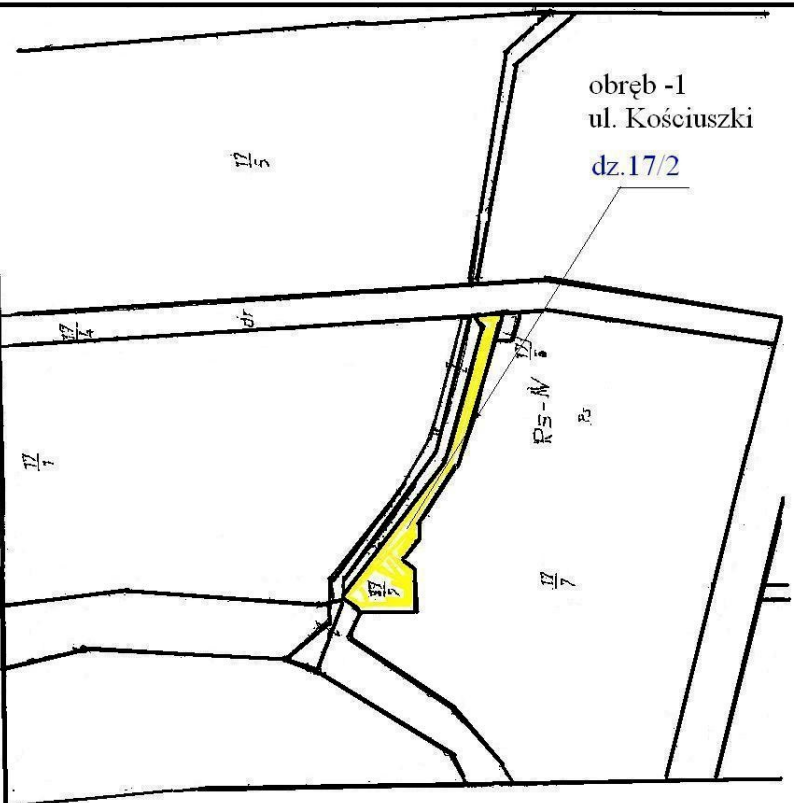
Załącznik nr 2 do zarządzenia  
Prezydenta Miasta Bolesławiec Nr ..../16  
z dnia ..... 2016r.



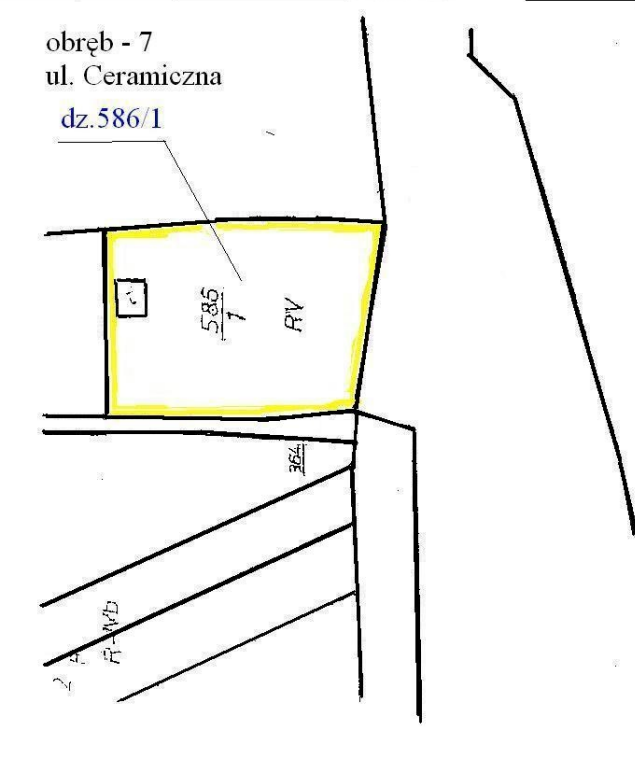
obwód -1  
ul. Kościuski  
dz. 13/23



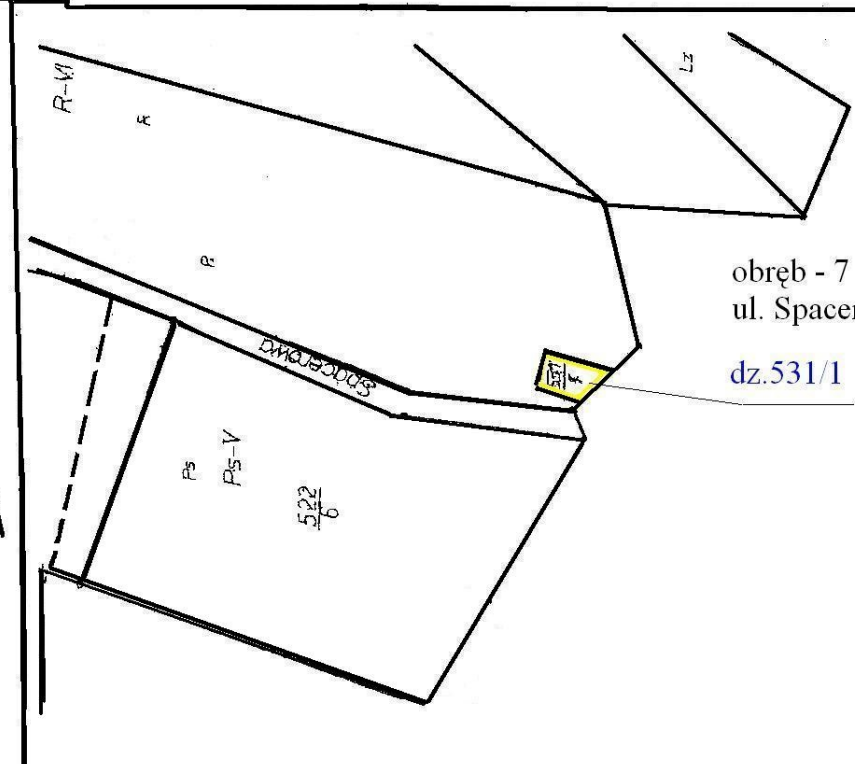
obwód -5  
ul. Zabobrze  
dz. 17/2



obwód -1  
ul. Kościuski  
dz. 17/2

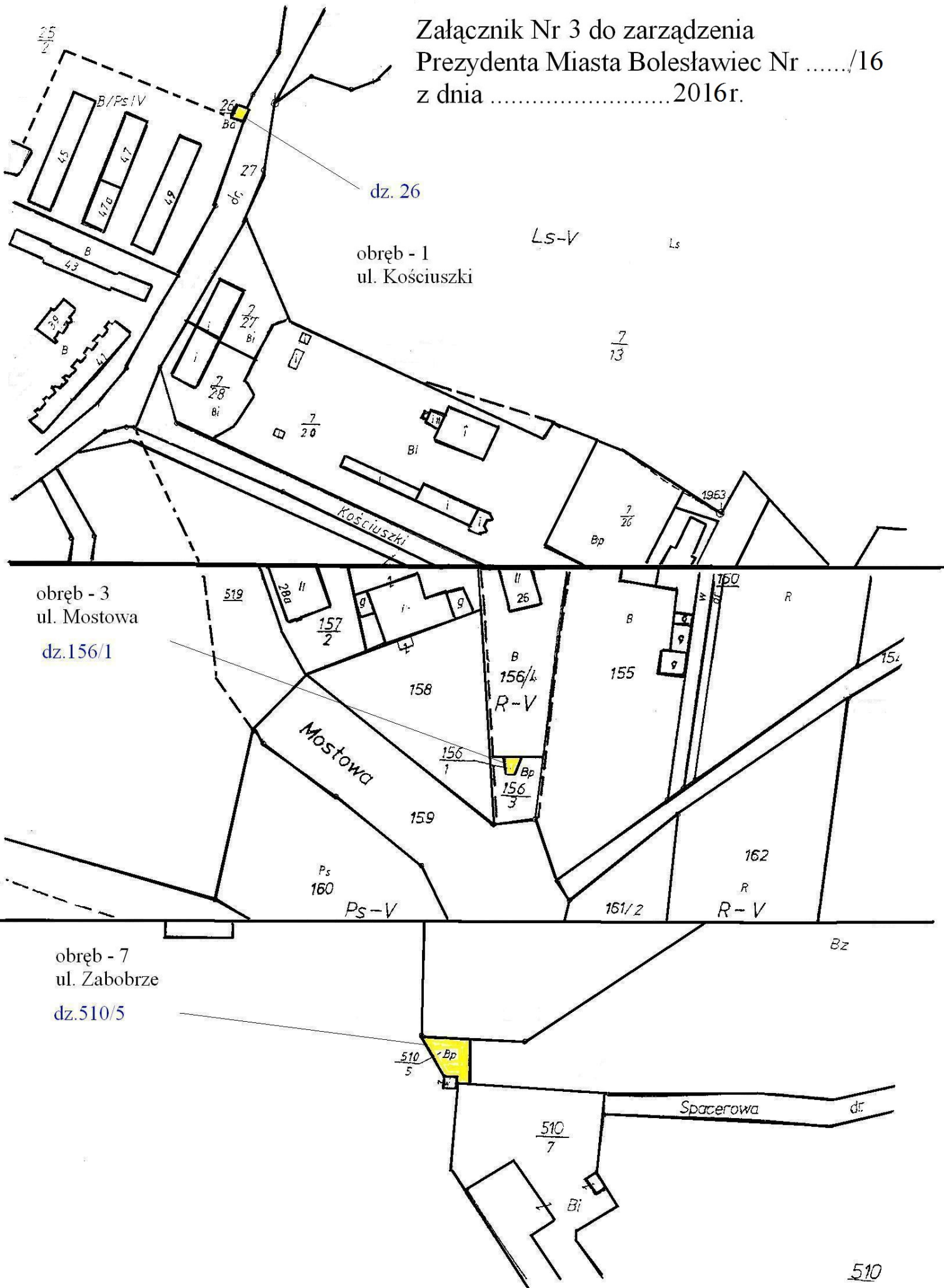


obwód -7  
ul. Ceramiczna  
dz. 586/1



obwód -7  
ul. Spacerowa  
dz. 531/1

Załącznik Nr 3 do zarządzenia  
Prezydenta Miasta Bolesławiec Nr ...../16  
z dnia .....2016r.



dz. 26  
obręb - 1  
ul. Kościuszki

obręb - 3  
ul. Mostowa  
dz.156/1

obręb - 7  
ul. Zabobrze  
dz.510/5

510

## UZASADNIENIE

Niniejsze zarządzenie wydaje się w celu umożliwienia wydzierżawienia gruntu w trybie bezprzetargowym na okres 1 roku tj. od 01.01.2017 r. do 31.12.2017 r. - działek nr 17/2, 13/23, 26, 156/1, 17/2, 586/1, 531/1, 510/5 o łącznej pow. 3.888 m<sup>2</sup> położonych w obrębie 1,3,5,7 miasta Bolesławiec dla dotychczasowego Dzierżawcy PWiK w Bolesławcu z przeznaczeniem do świadczenia usług o charakterze publicznym, pod lokalizację przepompowni wchodzących w skład systemu odprowadzania i oczyszczania ścieków na terenie Gminy Miejskiej Bolesławiec i Gminy Bolesławiec oraz sieci będących własnością Gminy Miejskiej Bolesławiec. Za okres dzierżawy pobierane zostaną co miesiąc pożytki – czynsz dzierżawny zgodnie § 5 Zarządzenia nr 442/2015 Prezydenta Miasta Bolesławiec z dnia 18 grudnia 2015 r. w sprawie ustalenia wysokości minimalnych stawek czynszu dzierżawnego za grunty stanowiące własność Gminy Miejskiej Bolesławiec.

JD/JD

I Zastępca Prezydenta Miasta

**Iwona Mandżuk-Dudek**