

ZARZĄDZENIE NR 419/2016
PREZYDENTA MIASTA BOLESŁAWIEC

z dnia 30 grudnia 2016 r.

**w sprawie przeznaczenia gruntów niezabudowanych położonych przy ulicy Czerwonych Maków
w Bolesławcu do oddania w dzierżawę - w drodze bezprzetargowej**

Na podstawie art. 30 ust. 1 i ust. 2 pkt 3 ustawy z dnia 8 marca 1990 r. o samorządzie gminnym (tekst jednolity Dz. U. z 2016 r. poz. 446, poz. 1579) oraz art. 13 ust. 1, art. 35 ust. 1 i 2 ustawy z dnia 21 sierpnia 1997 r. o gospodarce nieruchomościami (j. t. Dz. U. z 2015 r. poz. 1774 ze zmianami: Dz. U. z 2015 r. poz. 1777; Dz. U. z 2016 r. poz. 65, poz. 1250, poz. 1271, poz. 1579) oraz § 2 ust. 4 pkt 3 uchwały Nr XLVII/400/02 Rady Miasta w Bolesławcu z dnia 26 lutego 2002 r. w sprawie zasad gospodarowania nieruchomościami stanowiącymi własność Gminy Miejskiej Bolesławiec (Dz. Urz. Województwa Dolnośląskiego z 2002 r. Nr 90 poz. 1501 ze zmianami: Dz. Urz. Woj. Doln. z 2003 r. Nr 83, poz. 1733; Dz. Urz. Woj. Doln. z 2004 r. Nr 26, poz. 474; Dz. Urz. Woj. Doln. z 2005 r. Nr 69, poz. 1453; Dz. Urz. Woj. Doln. z 2008 r. Nr 12, poz. 193, Dz. Urz. Woj. Doln. z 2010 r. nr 213, poz. 3311, Nr 230 poz. 3820; Dz.U.Woj.Doln. z 2012 r. poz. 4622; Dz. Urz. Woj. Doln. z 2015 r. poz. 1455, poz. 5190),-

zarządzam, co następuje:

§ 1. 1. Przeznaczyć do oddania w dzierżawę w drodze bezprzetargowej na okres 1 roku – nieruchomość gruntową niezabudowaną oznaczoną jako działki o numerach: 46, 45/6 i 45/7 o łącznej pow. 3.3662 ha, stanowiącą własność Gminy Miejskiej Bolesławiec, położoną przy ulicy Czerwonych Maków.

2. Wykaz nieruchomości przeznaczonej do dzierżawy, stanowi załącznik nr 1 do zarządzenia i podlega wywieszeniu na tablicy ogłoszeń Urzędu Miasta w Bolesławcu na 21 dni od dnia podjęcia zarządzenia. Mapa terenu stanowi załącznik nr 2.

§ 2. Wykonanie zarządzenia powierza się Naczelnikowi Wydziału Mienia i Gospodarki Przestrzennej Urzędu Miasta Bolesławiec.

§ 3. Zarządzenie wchodzi w życie z dniem podjęcia.

I Zastępca Prezydenta Miasta

Iwona Mandżuk-Dudek

Załącznik Nr 1 do Zarządzenia Nr 419/2016

Prezydenta Miasta Bolesławiec

z dnia 30 grudnia 2016 r.

WYKAZ

nieruchomość gruntowa niezabudowana położona w Bolesławcu przy ulicy Czerwonych Maków przeznaczona do oddania w dzierżawę na okres 1 roku – w drodze bezprzetargowej.

1. Obręb 0006, Bolesławiec-6, KW JG1B/00015123/6

- działka nr 46 o pow. 1.6450 ha o użytku RV – 1.3870 ha; RVI – 0.2580 ha

W miejscowym planie zagospodarowania przestrzennego miasta Bolesławca przedmiotowa nieruchomość przeznaczona jest pod tereny usług komercyjnych o charakterze ponadlokalnym (symbol z planu U2p), ulice klasy zbiorczej (symbol z planu - Z1/2) oraz ulice lokalne (symbol z planu - L1/2).

- działka nr 45/6 o pow. 0.7100 ha o użytku RV – 0.0210 ha, RVI – 0.6890 ha;

W miejscowym planie zagospodarowania przestrzennego miasta Bolesławca przedmiotowa nieruchomość przeznaczona jest pod tereny usług komercyjnych o charakterze ponadlokalnym (symbol z planu - U2p i U3p) oraz ulice lokalne (symbol z planu - L1/2).

- działka nr 45/7 o pow. 1.0112 ha o użytku RV – 0.6144 ha; RVI – 0.3968 ha

W miejscowym planie zagospodarowania przestrzennego miasta Bolesławca przedmiotowa nieruchomość przeznaczona jest pod tereny usług komercyjnych o charakterze ponadlokalnym (symbol z planu - U3p).

W/w grunt stanowiący własność Gminy Miejskiej Bolesławiec przeznacza się do oddania w dzierżawę - w drodze bezprzetargowej – na okres 1 roku, począwszy od 2 stycznia 2017 roku – z przeznaczeniem na cele rolnicze - pod uprawę jednorocznych roślin.

Czynsz dzierżawny ustala się za grunty przeznaczone na cele rolnicze w wysokości:

RV- 2.0224 ha x 0,30 x 480 zł/ha = 291,23 zł; RVI – 1.3438 ha x 0,15 x 480 zł/ha = 96,75 zł; co stanowi kwotę 387,98 zł (słownie: trzysta osiemdziesiąt siedem złotych 98/100 groszy).

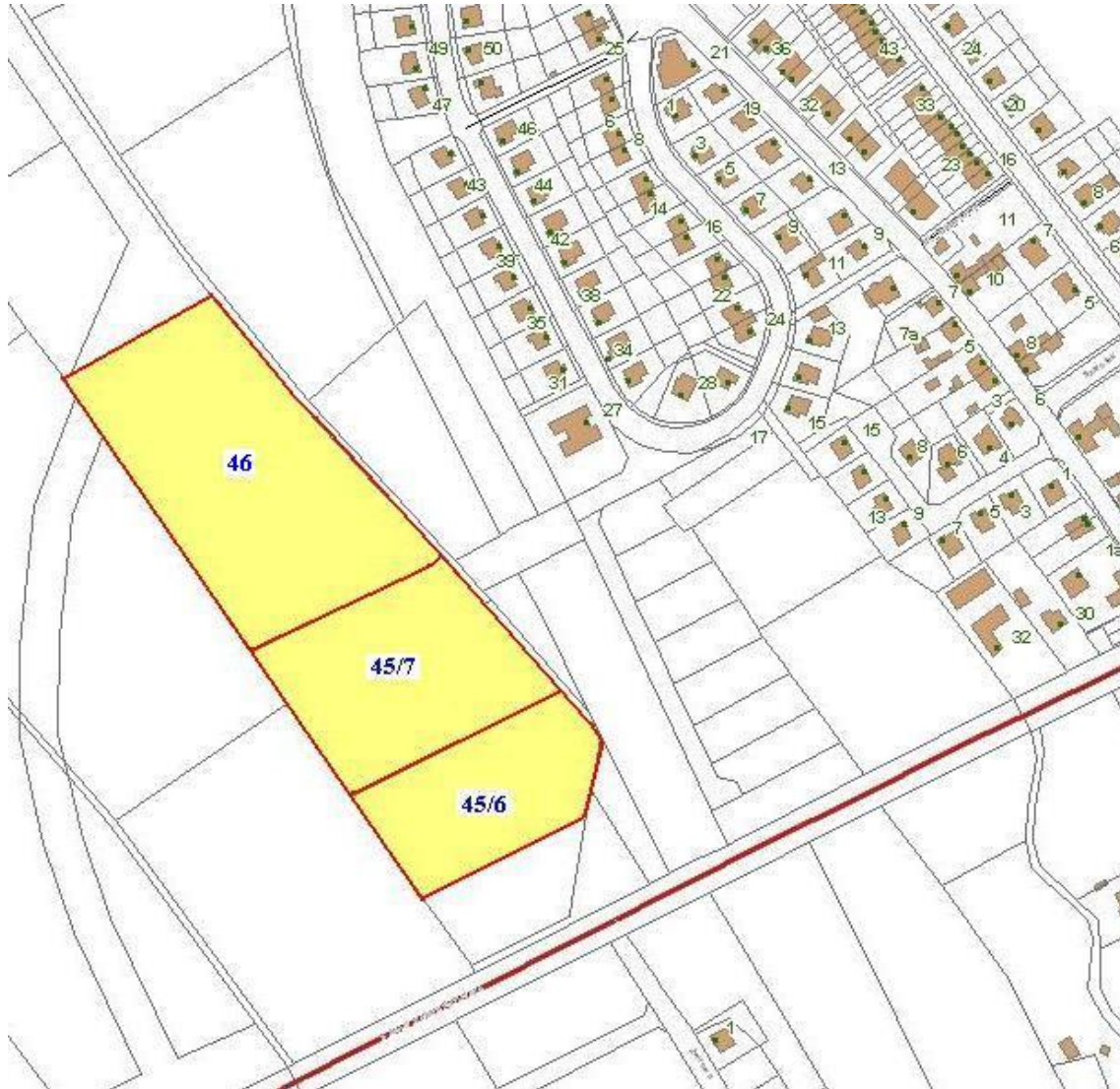
Czynsz dzierżawny wyliczony wg stawki zgodnie z Zarządzeniem Nr 442/2015 Prezydenta Miasta Bolesławiec z dnia 18 grudnia 2015 r. w sprawie ustalania stawek czynszu dzierżawnego za grunty stanowiące własność Gminy Miejskiej Bolesławiec - płatny jest w terminie do 30 czerwca każdego roku na konto Urzędu Miasta PKO BP O/Bolesławiec Nr 98 1020 2137 0000 9002 0046 4230 lub bezpośrednio w kasie Urzędu Miasta.

W przypadku zmian stawek czynszu przepisami gminnymi, strony określają nowe stawki w drodze aneksu do umowy.

I Zastępca Prezydenta Miasta

Iwona Mandżuk-Dudek

Załącznik nr 2 do zarządzenia
Prezydenta Miasta Bolesławiec Nr/2016
z dnia 2016 r.



UZASADNIENIE

Zgodnie z § 2 ust. 4 pkt 3 uchwały Nr XL VII/400/02 Rady Miasta w Bolesławcu z dnia 26 lutego 2002 r. w sprawie zasad gospodarowania nieruchomościami stanowiącymi własność Gminy Miejskiej Bolesławiec (Dz. Urz. Województwa Dolnośląskiego z 2002 r. Nr 90 poz. 1501 ze zm.), niniejsze zarządzenie wydaje się w celu umożliwienia wydzierżawienia gruntu w trybie bezprzetargowym na okres 1 roku, począwszy od 02.01.2017 r., z przeznaczeniem na cele rolnicze - pod uprawę jednorocznych roślin.

JP/JP

I Zastępca Prezydenta Miasta

Iwona Mandżuk-Dudek