

ZARZĄDZENIE NR 388/2017
PREZYDENTA MIASTA BOLESŁAWIEC

z dnia 4 grudnia 2017 r.

**w sprawie przeznaczenia gruntu niezabudowanego położonego przy ulicy Granicznej w Bolesławcu
do oddania w dzierżawę - w drodze bezprzetargowej**

Na podstawie art. 30 ust. 1 i ust. 2 pkt 3 ustawy z dnia 8 marca 1990 r. o samorządzie gminnym (jednolity tekst Dz. U. z 2017 r. poz. 1875) oraz art. 13 ust. 1, art. 35 ust. 1 i 2 ustawy z dnia 21 sierpnia 1997 r. o gospodarce nieruchomościami (jednolity tekst Dz. U. z 2016 r. poz. 2147 ze zmianami: Dz. U. z 2016 r. poz. 2260 oraz Dz. U. z 2017 r. poz. 820, poz. 1509, poz. 1529, poz. 1566 i poz. 1595) oraz § 2 ust. 4 pkt 3 uchwały Nr XL VII/400/02 Rady Miasta w Bolesławcu z dnia 26 lutego 2002 r. w sprawie zasad gospodarowania nieruchomościami stanowiącymi własność Gminy Miejskiej Bolesławiec (Dz. Urz. Województwa Dolnośląskiego z 2002 r. Nr 90 poz. 1501 ze zmianami: Dz. Urz. Woj. Doln. z 2003 r. Nr 83, poz. 1733; Dz. Urz. Woj. Doln. z 2004 r. Nr 26, poz. 474; Dz. Urz. Woj. Doln. z 2005 r. Nr 69, poz. 1453; Dz. Urz. Woj. Doln. z 2008 r. Nr 12, poz. 193, Dz. Urz. Woj. Doln. z 2010 r. nr 213, poz. 3311, Nr 230 poz. 3820; Dz. U. Woj. Doln. z 2012 r. poz. 4622; Dz. Urz. Woj. Doln. z 2015 r. poz. 1455, poz. 5190),-

zarządzam, co następuje:

§ 1. 1. Przeznaczam do oddania w dzierżawę w drodze bezprzetargowej na okres 1 roku – część nieruchomości gruntowej niezabudowanej o pow. 7.2215 ha, oznaczonej w ewidencji gruntów jako działka nr 11 o pow. 7.9480 ha, stanowiącą własność Gminy Miejskiej Bolesławiec, położoną przy ulicy Granicznej w Bolesławcu.

2. Wykaz nieruchomości przeznaczonej do dzierżawy, stanowi załącznik nr 1 do zarządzenia i podlega wywieszeniu na tablicy ogłoszeń Urzędu Miasta w Bolesławcu na okres 21 dni od dnia podjęcia zarządzenia. Mapa terenu stanowi załącznik nr 2.

§ 2. Wykonanie zarządzenia powierza się Naczelnikowi Wydziału Mienia i Gospodarki Przestrzennej Urzędu Miasta Bolesławiec.

§ 3. Zarządzenie wchodzi w życie z dniem podjęcia.

I Z-ca Prezydenta Miasta

Iwona Mandżuk-Dudek

Załącznik Nr 1 do Zarządzenia Nr 388/2017

Prezydenta Miasta Bolesławiec

z dnia 4 grudnia 2017 r.

WYKAZ

nieruchomości gruntowej niezabudowanej położonej w Bolesławcu przy ulicy Granicznej przeznaczonej do oddania w dzierżawę na okres 1 roku – w drodze bezprzetargowej.

1. Obręb 0002, Bolesławiec-2, KW JG1B/00014863/8

- część nieruchomości niezabudowanej o pow. 7.2215 ha z działki nr 11 o pow. 7.9480 ha o użytku RIIIb - 4.2080 ha; RIVa - 2.1000 ha; RIVb – 0.9135 ha

W miejscowym planie zagospodarowania przestrzennego miasta Bolesławca przedmiotowa nieruchomość przeznaczona jest pod tereny leśne (symbol z planu - I-ZL3).

Ww. grunt stanowiący własność Gminy Miejskiej Bolesławiec przeznacza się do oddania w dzierżawę - w drodze bezprzetargowej – na okres 1 roku, począwszy od 02 stycznia 2018 roku – z przeznaczeniem na cele rolnicze - pod uprawę jednorocznych roślin.

Czynsz dzierżawny za grunt przeznaczony na cele rolnicze ustala się w wysokości:

RIIIb - 4.2080 ha x 1,25 x 480 zł/ha = 2.524,80 zł; RIVa - 2.1000 ha x 1 x 480 zł/ha = 1.008,00 zł; RIVb - 0.9135 ha x 0,75 x 480 zł/ha = 328,86 zł co łącznie stanowi kwotę 3.861,66 zł (słownie: trzy tysiące osiemset sześćdziesiąt jeden złotych 66/100).

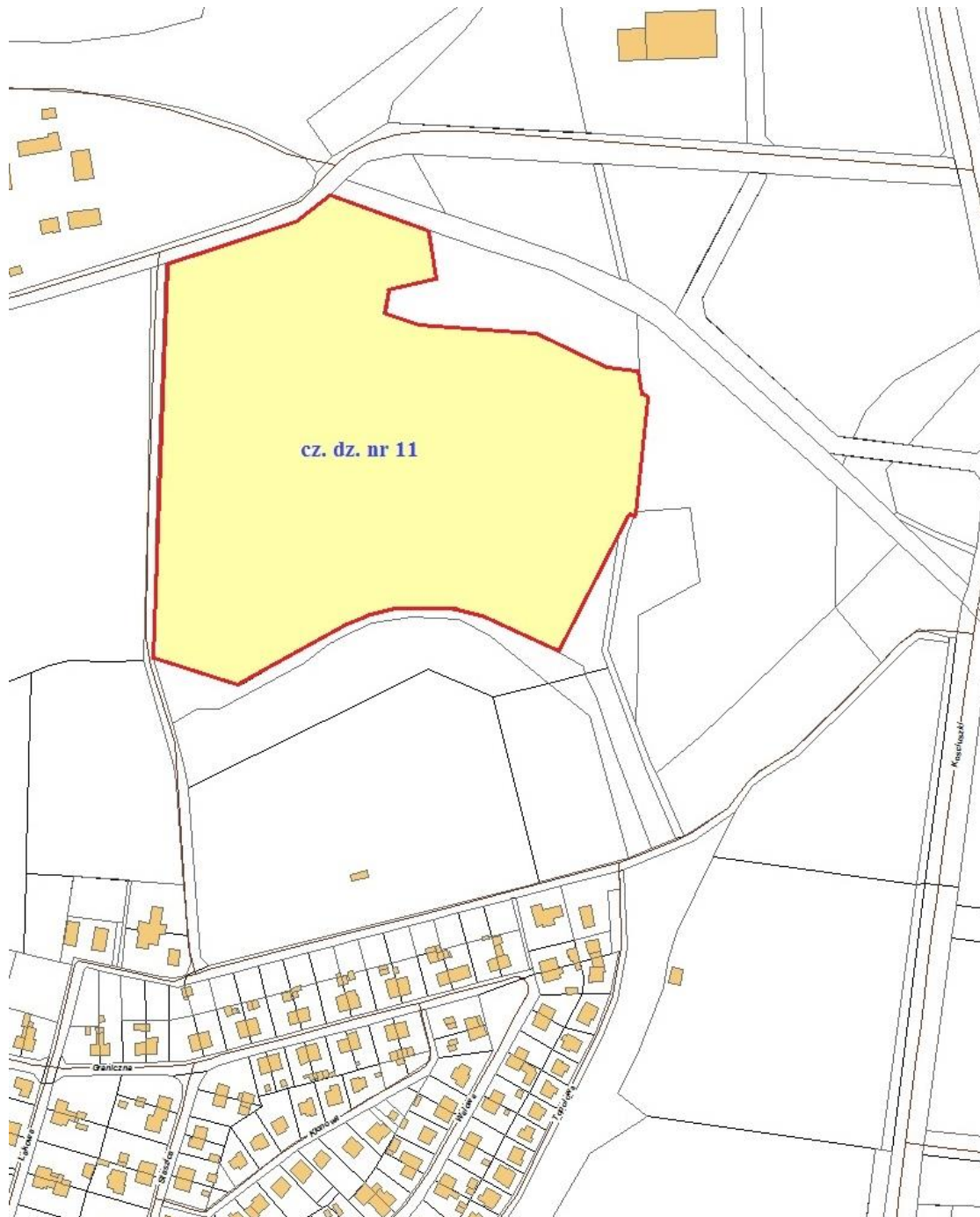
Czynsz dzierżawny wyliczony wg stawki zgodnie z Zarządzeniem Nr 442/2015 Prezydenta Miasta Bolesławiec z dnia 18 grudnia 2015 r. w sprawie ustalania stawek czynszu dzierżawnego za grunty stanowiące własność Gminy Miejskiej Bolesławiec - płatny jest w terminie do 30 czerwca każdego roku na konto Urzędu Miasta PKO BP O/Bolesławiec Nr 98 1020 2137 0000 9002 0046 4230 lub bezpośrednio w kasie Urzędu Miasta.

W przypadku zmian stawek czynszu przepisami gminnymi, strony określają nowe stawki w drodze aneksu do umowy.

I Z-ca Prezydenta Miasta

Iwona Mandżuk-Dudek

Załącznik nr 2 do zarządzenia
Prezydenta Miasta Bolesławiec Nr/2017
z dnia 2017 r.



UZASADNIENIE

Zgodnie z § 2 ust. 4 pkt 3 uchwały Nr XL VII/400/02 Rady Miasta w Bolesławcu z dnia 26 lutego 2002 r. w sprawie zasad gospodarowania nieruchomościami stanowiącymi własność Gminy Miejskiej Bolesławiec (Dz. Urz. Województwa Dolnośląskiego z 2002 r. Nr 90 poz. 1501 ze zm.), niniejsze zarządzenie wydaje się w celu umożliwienia wydzierżawienia gruntu w trybie bezprzetargowym na okres 1 roku, począwszy od 02.01.2018 r., z przeznaczeniem na cele rolnicze - pod uprawę jednorocznych roślin.
JP/JP

I Z-ca Prezydenta Miasta

Iwona Mandżuk-Dudek