

ZARZĄDZENIE NR 340/2021
PREZYDENTA MIASTA BOLESŁAWIEC

z dnia 9 listopada 2021 r.

**w sprawie ogłoszenia wykazu nieruchomości przeznaczonych do oddania
w dzierżawę, stanowiących własność Gminy Miejskiej Bolesławiec.**

Na podstawie art. 30 ust. 2 pkt 2 i 3 ustawy z dnia 8 marca 1990r. o samorządzie gminnym (Dz. U. z 2021 r. poz. 1372 i poz. 1834), art. 13 ust. 1, art. 35 ustawy z dnia 21 sierpnia 1997 r. o gospodarce nieruchomościami (Dz. U. z 2021 r. poz. 1899) oraz §2 ust. 4 pkt 2, § 23 uchwały Nr XL VII/400/02 Rady Miejskiej w Bolesławcu z dnia 26 lutego 2002 r. w sprawie zasad gospodarowania nieruchomościami stanowiącymi własność Gminy Miejskiej Bolesławiec (Dz. Urz. Województwa Dolnośląskiego z 2002 r. Nr 90 poz. 1501, z 2003r. Nr 83, poz.1733; z 2004r. Nr 26, poz. .474; z 2005r. Nr 69, poz.1453; z 2008r. Nr 12, poz.193, z 2010r. nr 213, poz. 311, Nr 230, poz.3820; z 2012r. poz. 4622; z 2015r. poz.1455 i 5190),-

zarządzam, co następuje

§ 1. Wyznaczyć do oddania w dzierżawę nieruchomości gruntowe wg. załącznika nr 1 do zarządzenia.

§ 2. Wykaz, o którym mowa w § 1 podlega wywieszeniu na tablicy ogłoszeń w siedzibie Urzędu Miasta Bolesławiec na okres 21 dni od dnia podjęcia zarządzenia. Mapy terenu stanowią załączniki nr 2, 2a, 2b i 2c do zarządzenia.

§ 3. Wykonanie zarządzenia powierza się Naczelnikowi Wydziału Mienia i Gospodarki Przestrzennej.

§ 4. Zarządzenie wchodzi w życie z dniem podjęcia.

I Z-ca Prezydenta Miasta

Renata Szewczyk

Załącznik Nr 1 do zarządzenia Nr 340/2021
Prezydenta Miasta Bolesławiec
z dnia 9 listopada 2021 r.

WYKAZ
nieruchomości przeznaczonych do oddania w dzierżawę, stanowiących
własność Gminy Miejskiej Bolesławiec

Pozycja nr 1	
Oznaczenie nieruchomości wg katastru nieruchomości	17/2
Powierzchnia (ha)	0.1079
Oznaczenie nieruchomości wg obrębu geodezyjnego	Bolesławiec, ul. Tadeusza Kościuszki Obręb: 0001
Oznaczenie nieruchomości wg księgi wieczystej	JG1B/00014848/7
Opis przedmiotu dzierżawy	Działka niezabudowana. Rodzaj użytku: tereny przemysłowe(Ba) o pow. 0.0966 ha oraz zurbanizowane tereny niezabudowane luib w trakcie budowy (Bp) o pow. 0.0113 ha.
Przeznaczenie nieruchomości w miejscowym planie zagospodarowania przestrzennego i sposób jej zagospodarowania	I-K - teren infrastruktury technicznej-kanalizacji, I-U - teren zabudowy usługowej.
Termin zagospodarowania nieruchomości/ Okres dzierżawy nieruchomości	1 rok
Roczna stawka czynszu dzierżawnego [zł]	1,12 zł/ m ² / miesięcznie- zgodnie z § 5 Zarządzenia Nr 442/2015 z dnia 18 grudnia 2015r. Prezydenta Miasta Bolesławiec w sprawie ustalenia wysokości minimalnych stawek czynszu dzierżawnego za grunty stanowiące własność Gminy Miejskiej Bolesławiec (ze zmianami).
Termin wnoszenia opłat	Do 25 dnia każdego miesiąca, począwszy do 01.01.2022 r.
Zasady aktualizacji opłat	Podwyżki stawek czynszu dokonywane będą na podstawie Zarządzenia Prezydenta Miasta Bolesławiec w sprawie wysokości stawek czynszu na dany rok.
Informacje o przeznaczeniu do oddania w dzierżawę	Świadczenie usług o charakterze publicznym, pod lokalizację przepompowni wchodzących w skład systemu odprowadzania i oczyszczania ścieków na terenie Gminy Miejskiej Bolesławiec i Gminy Bolesławiec oraz sieci będących własnością Gminy Miejskiej Bolesławiec.
Pozycja nr 2	
Oznaczenie nieruchomości wg katastru nieruchomości	13/23
Powierzchnia (ha)	0.0446
Oznaczenie nieruchomości wg obrębu geodezyjnego	Bolesławiec, ul. Tadeusza Kościuszki Obręb: 0001

Oznaczenie nieruchomości wg księgi wieczystej	JG1B/00014848/7
Opis przedmiotu dzierżawy	Działka niezabudowana. Rodzaj użytku: tereny przemysłowe (Ba) o pow. 0.0446 ha.
Przeznaczenie nieruchomości w miejscowym planie zagospodarowania przestrzennego i sposób jej zagospodarowania	I-KDD2 - tereny dróg publicznych - ulice klasy dojazdowej.
Termin zagospodarowania nieruchomości/ Okres dzierżawy nieruchomości	1 rok
Roczna stawka czynszu dzierżawnego [zł]	1,12 zł/ m ² / miesięcznie- zgodnie z § 5 Zarządzenia Nr 442/2015 z dnia 18 grudnia 2015r. Prezydenta Miasta Bolesławiec w sprawie ustalenia wysokości minimalnych stawek czynszu dzierżawnego za grunty stanowiące własność Gminy Miejskiej Bolesławiec (ze zmianami).
Termin wnoszenia opłat	Do 25 dnia każdego miesiąca, począwszy do 01.01.2022 r.
Zasady aktualizacji opłat	Podwyżki stawek czynszu dokonywane będą na podstawie Zarządzenia Prezydenta Miasta Bolesławiec w sprawie wysokości stawek czynszu na dany rok.
Informacje o przeznaczeniu do oddania w dzierżawę	Świadczenie usług o charakterze publicznym, pod lokalizację przepompowni wchodzących w skład systemu odprowadzania i oczyszczania ścieków na terenie Gminy Miejskiej Bolesławiec i Gminy Bolesławiec oraz sieci będących własnością Gminy Miejskiej Bolesławiec.
Pozycja nr 3	
Oznaczenie nieruchomości wg katastru nieruchomości	26
Powierzchnia (ha)	0.0043
Oznaczenie nieruchomości wg obrębu geodezyjnego	Bolesławiec, ul. Tadeusza Kościuszki Obręb: 0001
Oznaczenie nieruchomości wg księgi wieczystej	JG1B/ 00014848/7
Opis przedmiotu dzierżawy	Działka niezabudowana. Rodzaj użytku: tereny przemysłowe (Ba) o pow. 0.0043 ha.
Przeznaczenie nieruchomości w miejscowym planie zagospodarowania przestrzennego i sposób jej zagospodarowania	I-MWn/MN - teren zabudowy wielorodzinnej niskiej i jednorodzinnej;
Termin zagospodarowania nieruchomości/ Okres dzierżawy nieruchomości	1 rok
Roczna stawka czynszu dzierżawnego [zł]	1,12 zł/ m ² / miesięcznie- zgodnie z § 5 Zarządzenia Nr 442/2015 z dnia 18 grudnia 2015r. Prezydenta Miasta Bolesławiec w sprawie ustalenia wysokości minimalnych stawek czynszu dzierżawnego za grunty stanowiące własność Gminy Miejskiej Bolesławiec (ze zmianami).
Termin wnoszenia opłat	Do 25 dnia każdego miesiąca, począwszy do 01.01.2022 r.
Zasady aktualizacji	Podwyżki stawek czynszu dokonywane będą na podstawie Zarządzenia Prezydenta

opłat	Miasta Bolesławiec w sprawie wysokości stawek czynszu na dany rok.
Informacje o przeznaczeniu do oddania w dzierżawę	Świadczenie usług o charakterze publicznym, pod lokalizację przepompowni wchodzących w skład systemu odprowadzania i oczyszczania ścieków na terenie Gminy Miejskiej Bolesławiec i Gminy Bolesławiec oraz sieci będących własnością Gminy Miejskiej Bolesławiec.
Pozycja nr 4	
Oznaczenie nieruchomości wg katastru nieruchomości	156/1
Powierzchnia (ha)	0.0011
Oznaczenie nieruchomości wg obrębu geodezyjnego	Bolesławiec, ul. Mostowa Obręb: 0003
Oznaczenie nieruchomości wg księgi wieczystej	JG1B/ 00015074/7
Opis przedmiotu dzierżawy	Działka niezabudowana, Rodzaj użytku: tereny przemysłowe (Ba) o pow. 0.0011 ha
Przeznaczenie nieruchomości w miejscowym planie zagospodarowania przestrzennego i sposób jej zagospodarowania	I-K- teren infrastruktury technicznej - kanalizacja
Termin zagospodarowania nieruchomości/ Okres dzierżawy nieruchomości	1 rok
Roczna stawka czynszu dzierżawnego [zł]	1,12 zł/ m ² / miesięcznie- zgodnie z § 5 Zarządzenia Nr 442/2015 z dnia 18 grudnia 2015r. Prezydenta Miasta Bolesławiec w sprawie ustalenia wysokości minimalnych stawek czynszu dzierżawnego za grunty stanowiące własność Gminy Miejskiej Bolesławiec (ze zmianami).
Termin wnoszenia opłat	Do 25 dnia każdego miesiąca, począwszy do 01.01.2022 r.
Zasady aktualizacji opłat	Podwyżki stawek czynszu dokonywane będą na podstawie Zarządzenia Prezydenta Miasta Bolesławiec w sprawie wysokości stawek czynszu na dany rok.
Informacje o przeznaczeniu do oddania w dzierżawę	Świadczenie usług o charakterze publicznym, pod lokalizację przepompowni wchodzących w skład systemu odprowadzania i oczyszczania ścieków na terenie Gminy Miejskiej Bolesławiec i Gminy Bolesławiec oraz sieci będących własnością Gminy Miejskiej Bolesławiec.
Pozycja nr 5	
Oznaczenie nieruchomości wg katastru nieruchomości	17/2
Powierzchnia (ha)	0.0113
Oznaczenie nieruchomości wg obrębu geodezyjnego	Bolesławiec, ul. Zabobrze Obręb: 0005
Oznaczenie nieruchomości wg księgi wieczystej	JG1B/ 00014980/4
Opis przedmiotu dzierżawy	Działka niezabudowana. Rodzaj użytku: grunty orne (RV) o pow. 0.0113 ha
Przeznaczenie	G-R1- tereny rolnicze

nieruchomości w miejscowym planie zagospodarowania przestrzennego i sposób jej zagospodarowania	
Termin zagospodarowania nieruchomości/ Okres dzierżawy nieruchomości	1 rok
Roczna stawka czynszu dzierżawnego [zł]	1,12 zł/ m ² / miesięcznie- zgodnie z § 5 Zarządzenia Nr 442/2015 z dnia 18 grudnia 2015r. Prezydenta Miasta Bolesławiec w sprawie ustalenia wysokości minimalnych stawek czynszu dzierżawnego za grunty stanowiące własność Gminy Miejskiej Bolesławiec (ze zmianami).
Termin wnoszenia opłat	Do 25 dnia każdego miesiąca, począwszy do 01.01.2022 r.
Zasady aktualizacji opłat	Podwyżki stawek czynszu dokonywane będą na podstawie Zarządzenia Prezydenta Miasta Bolesławiec w sprawie wysokości stawek czynszu na dany rok.
Informacje o przeznaczeniu do oddania w dzierżawę	Świadczenie usług o charakterze publicznym, pod lokalizację przepompowni wchodzących w skład systemu odprowadzania i oczyszczania ścieków na terenie Gminy Miejskiej Bolesławiec i Gminy Bolesławiec oraz sieci będących własnością Gminy Miejskiej Bolesławiec.
Pozycja nr 6	
Oznaczenie nieruchomości wg katastru nieruchomości	586/4
Powierzchnia (ha)	0.1976
Oznaczenie nieruchomości wg obrębu geodezyjnego	Bolesławiec, ul. Ceramiczna, Obręb: 0007
Oznaczenie nieruchomości wg księgi wieczystej	JG1B/00014344/4
Opis przedmiotu dzierżawy	Działka zabudowana budynkiem przemysłowym o pow. zabudowy 33 m ² . Rodzaj użytku: tereny przemysłowe (Ba) o pow. 0.1246 ha oraz zurbanizowane tereny niezabudowane lub w trakcie budowy (Bp) o pow. 0.0730 ha.
Przeznaczenie nieruchomości w miejscowym planie zagospodarowania przestrzennego i sposób jej zagospodarowania	I-K1 - tereny infrastruktury technicznej - kanalizacja; I-RZ1 - tereny łąk.
Termin zagospodarowania nieruchomości/ Okres dzierżawy nieruchomości	1 rok
Roczna stawka czynszu dzierżawnego [zł]	1,12 zł/ m ² / miesięcznie- zgodnie z § 5 Zarządzenia Nr 442/2015 z dnia 18 grudnia 2015r. Prezydenta Miasta Bolesławiec w sprawie ustalenia wysokości minimalnych stawek czynszu dzierżawnego za grunty stanowiące własność Gminy Miejskiej Bolesławiec (ze zmianami).
Termin wnoszenia opłat	Do 25 dnia każdego miesiąca, począwszy do 01.01.2022 r.
Zasady aktualizacji opłat	Podwyżki stawek czynszu dokonywane będą na podstawie Zarządzenia Prezydenta Miasta Bolesławiec w sprawie wysokości stawek czynszu na dany rok.
Informacje o przeznaczeniu do oddania w dzierżawę	Świadczenie usług o charakterze publicznym, pod lokalizację przepompowni wchodzących w skład systemu odprowadzania i oczyszczania ścieków na terenie Gminy Miejskiej Bolesławiec i Gminy Bolesławiec oraz sieci będących własnością Gminy Miejskiej Bolesławiec.

Pozycja nr 7	
Oznaczenie nieruchomości wg katastru nieruchomości	531/1
Powierzchnia (ha)	0.0080
Oznaczenie nieruchomości wg obrębu geodezyjnego	Bolesławiec, ul. Spacerowa, Obręb: 0007
Oznaczenie nieruchomości wg księgi wieczystej	JG1B/00014344/4
Opis przedmiotu dzierżawy	Działka niezabudowana. Rodzaj użytku: grunty orne (RVI) o pow. 0.0080 ha.
Przeznaczenie nieruchomości w miejscowym planie zagospodarowania przestrzennego i sposób jej zagospodarowania	G-K1 - teren urządzeń kanalizacji
Termin zagospodarowania nieruchomości/ Okres dzierżawy nieruchomości	1 rok
Roczna stawka czynszu dzierżawnego [zł]	1,12 zł/ m ² / miesięcznie- zgodnie z § 5 Zarządzenia Nr 442/2015 z dnia 18 grudnia 2015r. Prezydenta Miasta Bolesławiec w sprawie ustalenia wysokości minimalnych stawek czynszu dzierżawnego za grunty stanowiące własność Gminy Miejskiej Bolesławiec (ze zmianami).
Termin wnoszenia opłat	Do 25 dnia każdego miesiąca, począwszy do 01.01.2022 r.
Zasady aktualizacji opłat	Podwyżki stawek czynszu dokonywane będą na podstawie Zarządzenia Prezydenta Miasta Bolesławiec w sprawie wysokości stawek czynszu na dany rok.
Informacje o przeznaczeniu do oddania w dzierżawę	Świadczenie usług o charakterze publicznym, pod lokalizację przepompowni wchodzących w skład systemu odprowadzania i oczyszczania ścieków na terenie Gminy Miejskiej Bolesławiec i Gminy Bolesławiec oraz sieci będących własnością Gminy Miejskiej Bolesławiec.
Pozycja nr 8	
Oznaczenie nieruchomości wg katastru nieruchomości	510/5
Powierzchnia (ha)	0.0086
Oznaczenie nieruchomości wg obrębu geodezyjnego	Bolesławiec, ul. Spacerowa, Obręb: 0007
Oznaczenie nieruchomości wg księgi wieczystej	JG1B/00014344/4
Opis przedmiotu dzierżawy	Działka niezabudowana. Rodzaj użytku: tereny przemysłowe (Ba) o pow. 0.0072 ha oraz zurbanizowane tereny niezabudowane lub w trakcie budowy (Bp) o pow. 0.0014 ha.
Przeznaczenie nieruchomości w miejscowym planie zagospodarowania przestrzennego i sposób jej zagospodarowania	G-K1 - teren urządzeń kanalizacji

Termin zagospodarowania nieruchomości/ Okres dzierżawy nieruchomości	1 rok
Roczna stawka czynszu dzierżawnego [zł]	1,12 zł/ m ² / miesięcznie- zgodnie z § 5 Zarządzenia Nr 442/2015 z dnia 18 grudnia 2015r. Prezydenta Miasta Bolesławiec w sprawie ustalenia wysokości minimalnych stawek czynszu dzierżawnego za grunty stanowiące własność Gminy Miejskiej Bolesławiec (ze zmianami).
Termin wnoszenia opłat	Do 25 dnia każdego miesiąca, począwszy do 01.01.2022 r.
Zasady aktualizacji opłat	Podwyżki stawek czynszu dokonywane będą na podstawie Zarządzenia Prezydenta Miasta Bolesławiec w sprawie wysokości stawek czynszu na dany rok.
Informacje o przeznaczeniu do oddania w dzierżawę	Świadczenie usług o charakterze publicznym, pod lokalizację przepompowni wchodzących w skład systemu odprowadzania i oczyszczania ścieków na terenie Gminy Miejskiej Bolesławiec i Gminy Bolesławiec oraz sieci będących własnością Gminy Miejskiej Bolesławiec.

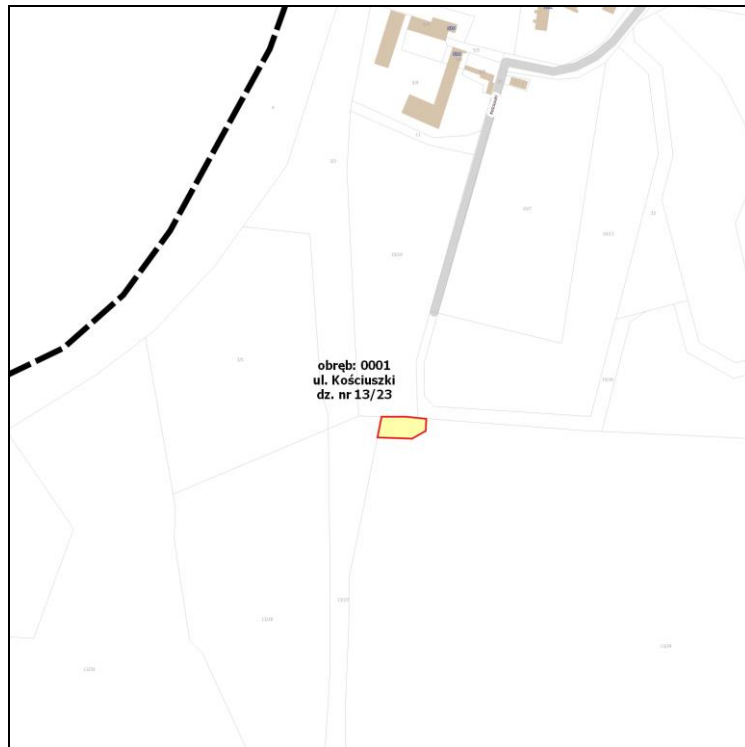
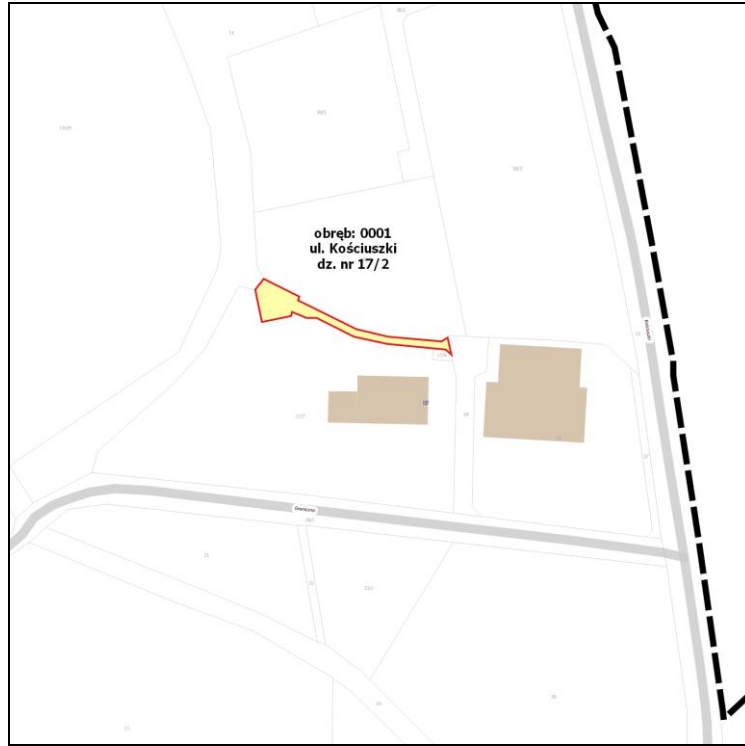
Miesięczny czynsz dzierżawny za grunt o łącznej pow. 3834 m² ustala się na kwotę 4.294,08 zł netto, co łącznie z należnym podatkiem VAT w wysokości 23% wynosi 5.281,72 zł brutto - wyliczony wg stawki 1,12 zł/m² miesięcznie wynikającej z § 5 Zarządzenia Nr 442/2015 z dnia 18 grudnia 2015r. Prezydenta Miasta Bolesławiec w sprawie ustalenia wysokości minimalnych stawek czynszu dzierżawnego za grunty stanowiące własność Gminy Miejskiej Bolesławiec (ze zmianami).

Czynsz płatny jest do 25 dnia każdego miesiąca na konto Gminy Miejskiej Bolesławiec - Powszechna Kasa Oszczędności Bank Polski S.A. O/Bolesławiec nr 98 1020 2137 0000 9002 0046 4230.

I Z-ca Prezydenta Miasta

Renata Szewczyk

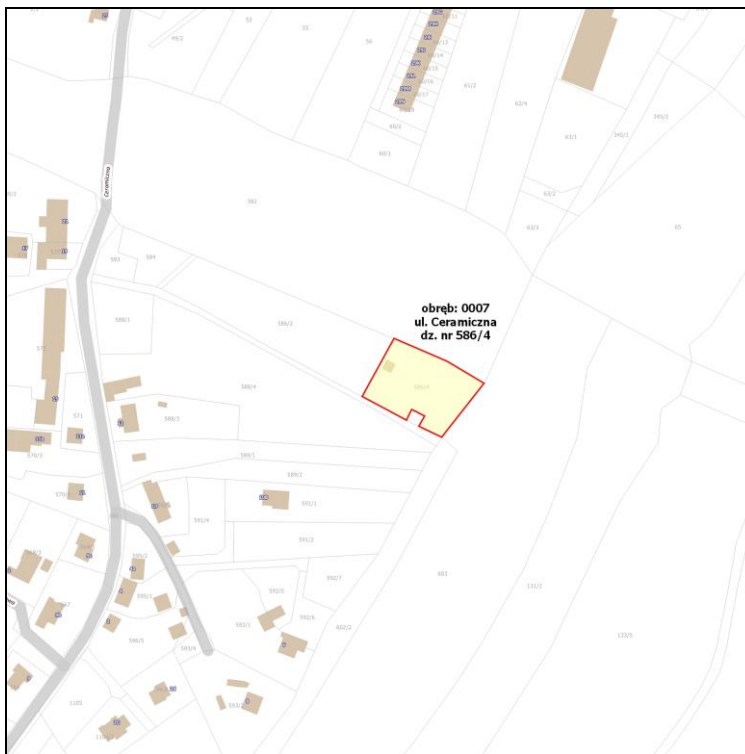
Załącznik nr 2 do zarządzenia
Prezydenta Miasta Bolesławiec Nr/2021
z dnia 2021 r.



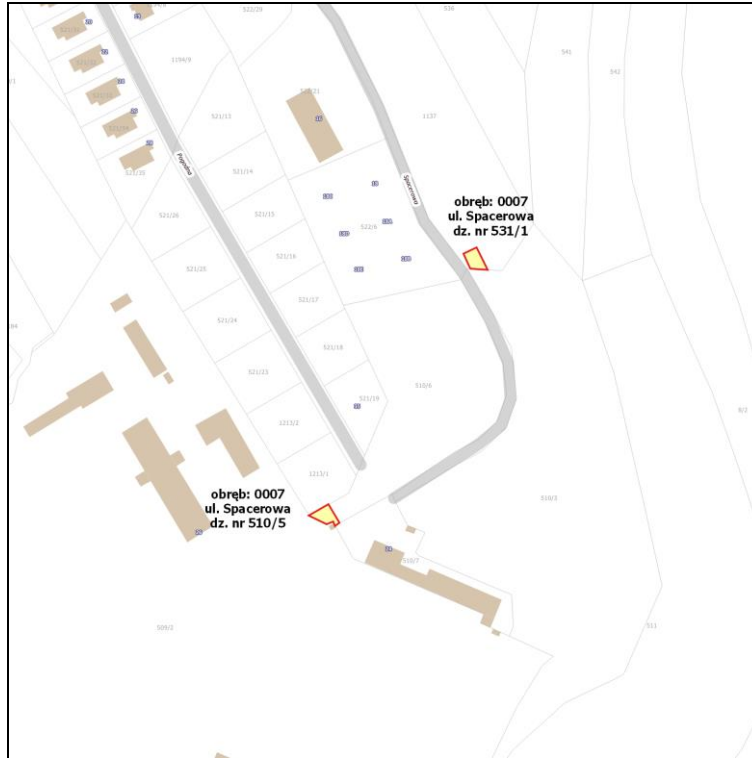
Załącznik nr 2a do zarządzenia
Prezydenta Miasta Bolesławiec Nr/2021
z dnia 2021 r.



Załącznik nr 2b do zarządzenia
Prezydenta Miasta Bolesławiec Nr/2021
z dnia 2021 r.



Załącznik nr 2c do zarządzenia
Prezydenta Miasta Bolesławiec Nr/2021
z dnia 2021 r.



Uzasadnienie

Na podstawie art. 35 ust. 1 ustawy o gospodarce nieruchomościami z dnia 21 sierpnia 1997 r. (Dz. U. z dnia 2020 r. poz. 1990, z 2021 r., poz. 11, 234, 815, 1551, 1561) „Właściwy organ sporządza i podaje do publicznej wiadomości wykaz nieruchomości przeznaczonych do zbycia lub oddania w użytkowanie, najem, dzierżawę lub użyczenie. Wykaz ten wywiesza się na okres 21 dni w siedzibie właściwego urzędu, a także zamieszcza się na stronach internetowych właściwego urzędu. Starosta, wykonujący zadanie z zakresu administracji rządowej, przekazuje wykaz wojewodzie, w celu jego zamieszczenia na stronie podmiotowej wojewody w Biuletynie Informacji Publicznej przez okres 21 dni. Informację o zamieszczeniu wykazu właściwy organ podaje do publicznej wiadomości przez ogłoszenie w prasie lokalnej o zasięgu obejmującym co najmniej powiat, na terenie którego położona jest nieruchomość”.

Niniejsze zarządzenie wydaje się w celu umożliwienia wydzierżawienia w trybie bezprzetargowym nieruchomości gruntowych na okres 1 roku tj. od 01.01.2022 r. do 31.12.2022 r. na rzecz dotychczasowego dzierżawcy tj. Przedsiębiorstwa Wodociągów i Kanalizacji Sp. z o.o. z siedzibą w Bolesławcu.

I Z-ca Prezydenta Miasta

Renata Szewczyk