

ZARZĄDZENIE NR 88/2026
PREZYDENTA MIASTA BOLESŁAWIEC

z dnia 8 kwietnia 2026 r.

**w sprawie przekazania nieruchomości do zarządzania i administrowania
Miejskiemu Zakładowi Gospodarki Mieszkaniowej w Bolesławcu**

Na podstawie art. 30 ust. 1 i ust. 2 pkt 3 ustawy z dnia 8 marca 1990 r. o samorządzie gminnym (Dz. U. z 2025 r. poz. 1153, 1436, 252 i 1688) oraz § 5 ust. 1 statutu Miejskiego Zakładu Gospodarki Mieszkaniowej w Bolesławcu:

zarządzam, co następuje:

§ 1. 1. Przekazuję do zarządzania i administrowania Miejskiemu Zakładowi Gospodarki Mieszkaniowej w Bolesławcu nieruchomości gruntowe, położone w obrębie ewidencyjnym 0001-Bolesławiec-1 oraz obrębie ewidencyjnym 0009-Bolesławiec-9, będące własnością Gminy Miejskiej Bolesławiec - według załącznika nr 1 do niniejszego zarządzenia.

2. Mapa terenów zlokalizowanych w obrębie ewidencyjnym 0001-Bolesławiec-1 stanowi załącznik nr 2 do niniejszego zarządzenia.

3. Mapa terenu w obrębie ewidencyjnym 0009- Bolesławiec-9 stanowi załącznik nr 3 do niniejszego zarządzenia.

4. Wydanie nieruchomości wykazanych w załączniku nr 1 do zarządzenia nastąpi na podstawie protokołu zdawczo-odbiorczego spisane pomiędzy Gminą Miejską Bolesławiec i Miejskim Zakładem Gospodarki Mieszkaniowej w Bolesławcu.

§ 2. Zarządzenie podlega obwieszczeniu na tablicy ogłoszeń Urzędu Miasta Bolesławiec.

§ 3. Wykonanie zarządzenia powierza się Naczelnikowi Wydziału Mienia i Gospodarki Przestrzennej Urzędu Miasta Bolesławiec.

§ 4. Zarządzenie wchodzi w życie z dniem podjęcia.

Prezydent Miasta

Piotr Roman

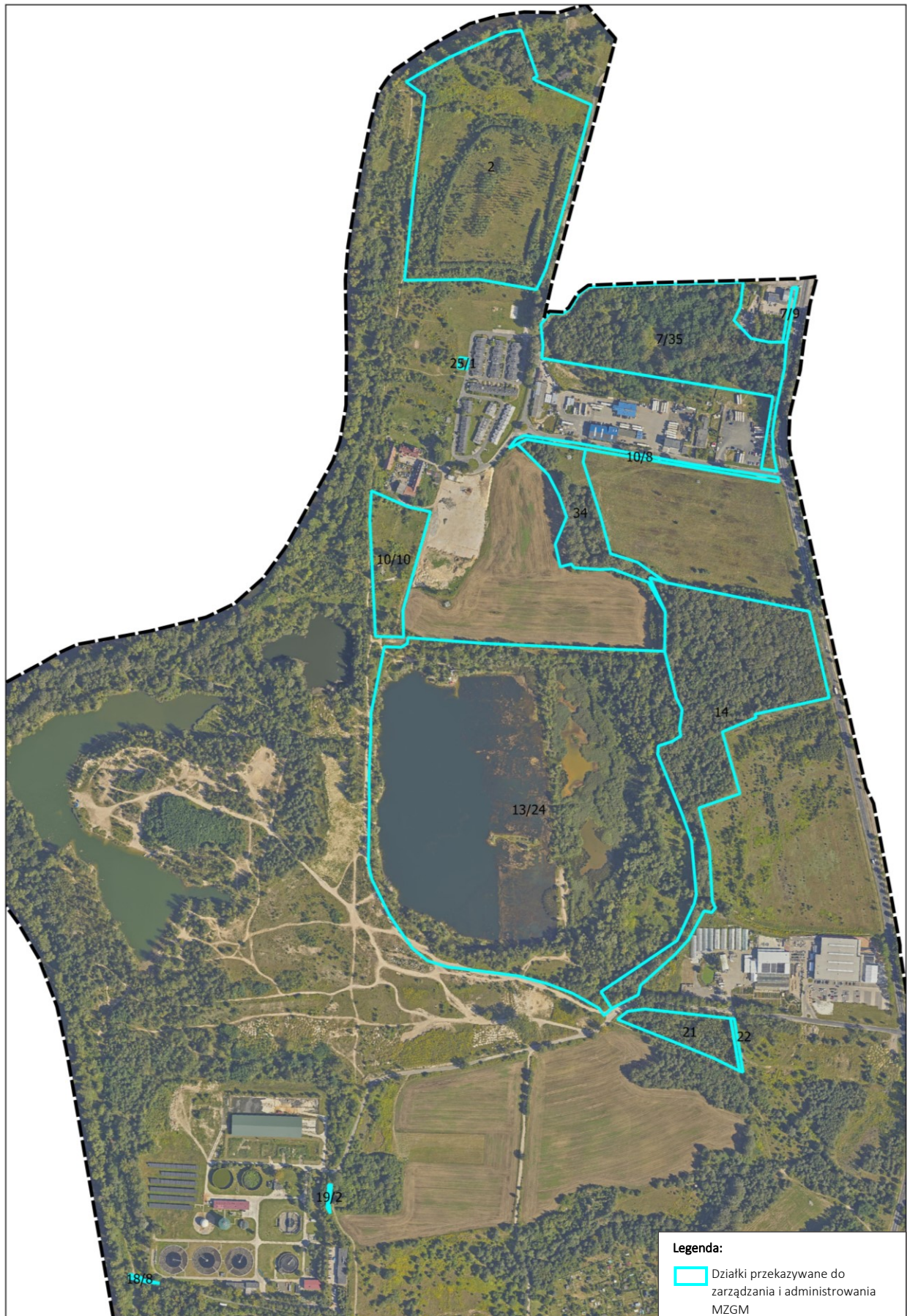
Załącznik nr 1 do zarządzenia nr 88/2026
Prezydenta Miasta Bolesławiec
z dnia 8 kwietnia 2026 r.

Wykaz nieruchomości przekazywanych do zarządzania i administrowania
Miejskiemu Zakładowi Gospodarki Mieszkaniowej w Bolesławcu

Nr działki	Obręb	Powierzchnia [ha]	Numer księgi wieczystej	Uwagi
2	0001	7.1838	JG1B/00014848/7	-
25/1	0001	0.0194	JG1B/00014848/7	-
7/35	0001	4.1264	JG1B/00014848/7	-
7/9	0001	0.0530	JG1B/00014848/7	-
34	0001	1.2988	JG1B/00014848/7	-
10/10	0001	1.1906	JG1B/00014848/7	-
13/24	0001	20.6069	JG1B/00014848/7	Działka dzierżawiona do 31 grudnia 2026 r., zgodnie z umową nr MIG.6845.2.109.2023.NH z dn.18.12.2023 r.
14	0001	5.5400	JG1B/00014848/7	-
21	0001	0.7245	JG1B/00014848/7	-
22	0001	0.0406	JG1B/00014848/7	-
18/8	0001	0.0125	JG1B/00014848/7	-
19/2	0001	0.0131	JG1B/00014848/7	-
1006	0009	0.0097	JG1B/00014933/0	-

Załącznik nr 2 do zarządzenia nr 88/2026
Prezydenta Miasta Bolesławiec
z dnia 8 kwietnia 2026 r.

Mapa terenów w obrębie ewidencyjnym 0001-Bolesławiec-1



Załącznik nr 3 do zarządzenia nr 88/2026
Prezydenta Miasta Bolesławiec
z dnia 8 kwietnia 2026 r.

Mapa terenu w obrębie ewidencyjnym 0009-Bolesławiec-9



Uzasadnienie

Uzasadnienie prawne:

Zgodnie z art. 30 ust. 1 i ust. 2 pkt 3 ustawy z dnia 8 marca 1990 r. o samorządzie gminnych (Dz. U. z 2025 r. poz. 1153, 1436, 252 i 1688) - do zadań wójta (burmistrza, prezydenta miasta) należy w szczególności:

- wykonywanie uchwał rady gminy i zadań gminy określone przepisami prawa;
- gospodarowanie mieniem komunalnym.

Zgodnie § 5 ust. 1 statutu Miejskiego Zakładu Gospodarki Mieszkaniowej w Bolesławcu „Przedmiotem działania MZGM jest zaspakajanie potrzeb mieszkańców w zakresie m.in.(...) zarządzania i administrowania powierzonym mieniem komunalnym Gminy Miejskiej Bolesławiec (...)” oraz „gospodarki komunalnej, w tym utrzymania czystości i porządku, zieleni miejskiej (...)”.

Uzasadnienie faktyczne:

Niniejsze zarządzenie wydaje się w celu przekazania do zarządzania i administrowania Miejskiemu Zakładowi Gospodarki Mieszkaniowej w Bolesławcu nieruchomości gruntowych położonych w obrębie ewidencyjnym 0001-Bolesławiec-1 oraz obrębie ewidencyjnym 0009-Bolesławiec-9, będących własnością Gminy Miejskiej Bolesławiec - według załącznika nr 1 do niniejszego zarządzenia.

Uzasadnienie finansowe:

Nie dotyczy.

Uzasadnienie społeczne i gospodarcze:

Działki znajdujące się w obrębie ewidencyjnym 0001-Bolesławiec-1 stanowią tereny zielone oraz leśne. Przedmiotowe nieruchomości nie są użytkowane oraz zamieszkane, natomiast wymagają regularnej kontroli pod względem pielęgnacji zieleni oraz usuwania z ich powierzchni wszelkich zanieczyszczeń. Przedmiotowe nieruchomości przekazuje się do administrowania MZGM celem utrzymania czystości i porządku na danych terenach.

Działka nr 1006 w obrębie ewidencyjnym 0009-Bolesławiec-9 stanowi część dojazdu do zaplecza budynku, położonego przy ul. Bolesława Kubika nr 17. W jej bezpośrednim sąsiedztwie znajdują się działki o numerach 206/18, 1004 i 1005, którymi administruje MZGM. W związku z powyższym, przekazanie nieruchomości do zarządzania i administrowania Miejskiemu Zakładowi Gospodarki Mieszkaniowej w Bolesławcu ma na celu ujednoczenie zarządzania ww. terenem.

MM/MM