

ZARZĄDZENIE NR 123/2026
PREZYDENTA MIASTA BOLESŁAWIEC

z dnia 22 maja 2026 r.

**w sprawie przekazania nieruchomości do zarządzania i administrowania
Miejskiemu Zakładowi Gospodarki Mieszkaniowej w Bolesławcu**

Na podstawie art. 30 ust. 1 i ust. 2 pkt 3 ustawy z dnia 8 marca 1990 r. o samorządzie gminnym (Dz. U. z 2025 r. poz. 1153, 1436, 252 i 1688) oraz § 5 statutu Miejskiego Zakładu Gospodarki Mieszkaniowej w Bolesławcu:

zarządzam, co następuje:

§ 1. 1. Przekazuję do zarządzania i administrowania Miejskiemu Zakładowi Gospodarki Mieszkaniowej w Bolesławcu nieruchomości gruntowe, położone w obrębie ewidencyjnym 0002-Bolesławiec-2, będące własnością Gminy Miejskiej Bolesławiec - według załącznika nr 1 do niniejszego zarządzenia.

2. Mapa terenów przekazywanych do administrowania MZGM, zlokalizowanych w obrębie ewidencyjnym 0002-Bolesławiec-2 stanowi załącznik nr 2 do niniejszego zarządzenia.

3. Wydanie nieruchomości wykazanych w załączniku nr 1 do zarządzenia nastąpi na podstawie protokołu zdawczo-odbiorczego spisane pomiędzy Gminą Miejską Bolesławiec i Miejskim Zakładem Gospodarki Mieszkaniowej w Bolesławcu.

§ 2. Zarządzenie podlega obwieszczeniu na tablicy ogłoszeń Urzędu Miasta Bolesławiec.

§ 3. Traci moc: Zarządzenie nr 98/2026 Prezydenta Miasta Bolesławiec z dnia 28 kwietnia 2026 r.

§ 4. Wykonanie zarządzenia powierza się Naczelnikowi Wydziału Mienia i Gospodarki Przestrzennej Urzędu Miasta Bolesławiec.

§ 5. Zarządzenie wchodzi w życie z dniem podjęcia.

Prezydent Miasta

Piotr Roman

Załącznik nr 1 do zarządzenia nr 123/2026
Prezydenta Miasta Bolesławiec
z dnia 22 maja 2026 r.

Wykaz nieruchomości przekazywanych do zarządzania i administrowania
Miejskiemu Zakładowi Gospodarki Mieszkaniowej w Bolesławcu

Lp.	Nr działki	Obręb	Powierzchnia [ha]	Numer księgi wieczystej	Uwagi*
1	1/9	0002	0.0722	JG1B/00014863/8	-
2	10/7	0002	0.1476	JG1B/00014863/8	-
3	1/10 (część działki)	0002	1.1589	JG1B/00014863/8	Działka dzierżawiona do 31.10.2028 r., zgodnie z umową nr MIG.6845.1.56.2025.NH z dn. 22.12.2025 r.
4	11 (część działki)	0002	≈2.7058	JG1B/00014863/8	Działka dzierżawiona do 31.10.2028 r. zgodnie z umową nr MIG.6845.1.56.2025.NH z dn. 22.12.2025 r., oraz do 03.11.2028 r., zgodnie z umową nr MIG.6845.1.34.2025.NH z dn. 10.12.2025 r. oraz do 10.03.2027 r., zgodnie z umową nr MIG.6845.1.36.2025.NH z dn. 23.09.2025 r. oraz do 10.03.2027 r., zgodnie z umową nr MIG.6845.1.4.2024.NH z dn. 05.06.2024 r.
5	12/3	0002	0.776	JG1B/00014863/8	-
6	12/2 (część działki)	0002	≈1.1442	JG1B/00014863/8	Zgodnie z umową z dnia 08.09.2021 r. część działki przekazana jest w trwały zarząd MOSIR
7	12/1	0002	0.377	JG1B/00014863/8	-
8	16 (część działki na zakończeniu drogi - przy działce nr 148)	0002	≈0.1379	JG1B/00014863/8	-

9	17	0002	0.1012	JG1B/00014863/8	-
10	18/1	0002	1.434	JG1B/00014863/8	
11	148	0002	1.4428	JG1B/00014863/8	-
12	27/16	0002	0.0392	JG1B/00014863/8	Działka dzierżawiona do 30.12.2027 r., zgodnie z umową nr MIG.6845.1.69.2024.NH z dn.19.05.2025 r.
13	27/4	0002	0.0332	JG1B/00014863/8	Działka dzierżawiona do 30.09.2027 r. zgodnie z umową nr MIG.6845.1.63.2024.NH z dn. 11.03.2025 r. oraz do 31.12.2026 r. zgodnie z umową nr MIG.6845.2.77.2024.NH z dn. 15.07.2024 r.
14	27/3	0002	0.0266	JG1B/00014863/8	Działka dzierżawiona do 01.12.2027 r. zgodnie z umową nr MIG.6845.1.38.2024.NH z dn. 23.12.2024 r.
15	27/2	0002	0.0388	JG1B/00014863/8	Działka dzierżawiona do 31.01.2028 r. zgodnie z umową nr MIG.6845.1.37.2024.NH z dn. 13.10.2025 r.
16	27/1	0002	0.0442	JG1B/00014863/8	Działka dzierżawiona do 31.08.2027 r. zgodnie z umową nr MIG.6845.1.16. 2024.NH z dn. 17.12.2024 r.
17	27/15	0002	0.0352	JG1B/00014863/8	Działka dzierżawiona do 31.12.2027 r., zgodnie z umową nr MIG.6845.2.155.2024 z dn. 01.01.2025 r.
18	27/9	0002	0.0353	JG1B/00014863/8	-
19	27/8	0002	0.0353	JG1B/00014863/8	Działka dzierżawiona do 03.07.2028 r.,zgodnie z umową nr MIG.6845.1.41.2025.NH z dn. 15.09.2025 r.
20	27/7	0002	0.0352	JG1B/00014863/8	-
21	27/6	0002	0.0355	JG1B/00014863/8	Działka dzierżawiona do 02.11.2026 r., zgodnie z umową nr MIG.6845.1.24.2023 r. z dn. 28.08.2023 r.

22	72/5	0002	0.0244	JG1B/00014863/8	Działka dzierżawiona do 02.11.2026 r., zgodnie z umową nr MIG.6845.1.41.2023.NH z dn. 27.11.2020 r.
23	96 (tylko wydzielona część na działce)	0002	≈0.04	JG1B/00014863/8	-
24	296/2	0002	2.2417	JG1B/00014863/8	-
25	310	0002	0.0477	JG1B/00014863/8	-
26	308	0002	0.0757	JG1B/00014863/8	-
27	319/14	0002	0.0179	JG1B/00014863/8	-
28	317/2	0002	0.0061	JG1B/00014863/8	-
29	312/1	0002	0.1587	JG1B/00014863/8	Działka dzierżawiona do 02.11.2026 r., zgodnie z umową nr MIG.6845.2.191.2023.NH z dn. 27.09.2023 r.
30	218/30	0002	≈0.2327	JG1B/00014863/8	-
31	253	0002	0.1172	JG1B/00014863/8	Działka dzierżawiona do 31.10.2028 r., zgodnie z umową nr MIG.6845.1.58.2023.NH z dn. 25.11.2025 r.
32	219	0002	0.9207	JG1B/00014863/8	-
33	549	0002	0.6011	JG1B/00014863/8	-
34	200	0002	0.0165	JG1B/00014863/8	-
35	234/1	0002	0.0088	JG1B/00014863/8	-
36	234/5	0002	0.011	JG1B/00014863/8	-
37	234/3	0002	0.0011	JG1B/00014863/8	-
38	234/6	0002	0.001	JG1B/00014863/8	-
39	234/4	0002	0.0182	JG1B/00014863/8	Działka dzierżawiona do 29.02.2028 r., zgodnie z umową nr MIG.6845.2.10.2025.NH z dn. 13.06.2025 r.
40	539	0002	0.031	JG1B/00014863/8	-
41	316/4	0002	0.0046	JG1B/00014863/8	-

42	318 (część działki, fragment przy dz. nr 316/4)	0002	≈0.0202	JG1B/00014863/8	-
43	543/15	0002	0.7313	JG1B/00014863/8	Działka dzierżawiona do 30.06.2028 r., zgodnie z umową nr MIG.6845.1.10.2025.NH z dn. 25.06.2025 r., nr MIG.6845.1.22.2025.NH z dn. 10.07.2025 r. oraz do 31.08.2026 r., zgodnie z umową nr MIG.6845.1.34.2023.NH z dn. 01.09.2023 r.
44	543/17	0002	0.0934	JG1B/00014863/8	Działka dzierżawiona do 01.09.2028 r., zgodnie z umową nr MIG.6845.1.31.2025.NH z dn. 14.08.2025 r.
45	543/11	0002	0.0018	JG1B/00014863/8	-
46	542	0002	0.3763	JG1B/00014863/8	-
47	543/5	0002	0.0226	JG1B/00014863/8	Działka dzierżawiona do 03.08.2027 r., zgodnie z umową nr MIG.6845.2.18.2024.NH z dn. 15.05.2024 r.
48	366/1	0002	0.0058	JG1B/00014863/8	-
49	547	0002	0.0023	JG1B/00014863/8	-
50	546/1	0002	0.4605	JG1B/00014863/8	Działka dzierżawiona do 30.06.2028 r., zgodnie z umową nr MIG.6845.1.15.2025.NH z dn. 13.06.2025 r., nr MIG.6845.1.5.2025.NH z dn. 23.06.2025 r., nr MIG.6845.1.6.2023.NH z dn. 03.07.2023 r.
51	374/10	0002	0.0542	JG1B/00014863/8	-
52	374/18	0002	0.0184	JG1B/00014863/8	-
53	339/21	0002	0.0636	JG1B/00014863/8	Działka dzierżawiona do 03.07.2028 r., zgodnie z umową nr MIG.6845.1.55.2025.NH z dn. 16.10.2025 r.

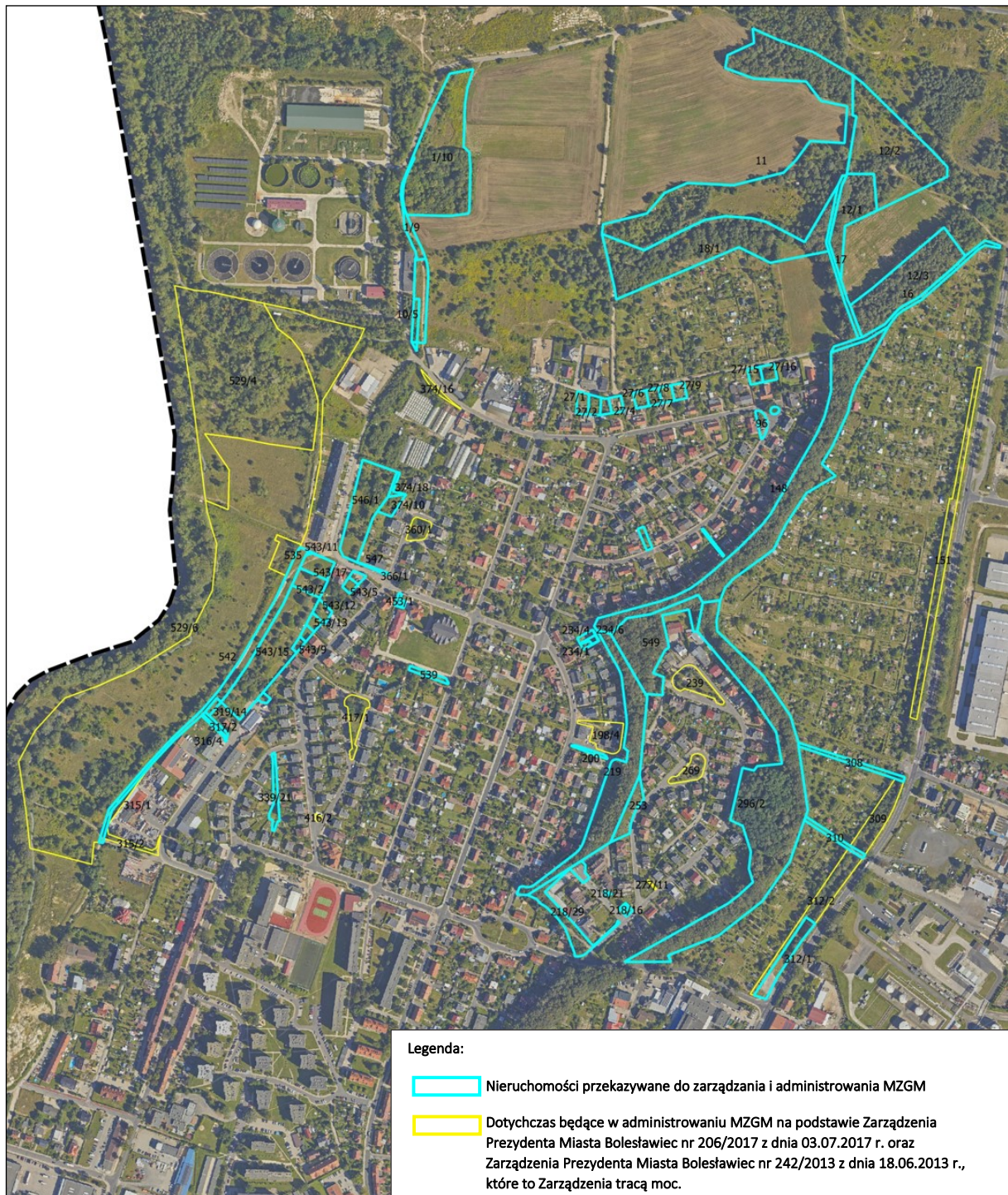
54	218/16	0002	0.0122	JG1B/00014863/8	-
55	218/21	0002	0.0024	JG1B/00014863/8	Działka dzierżawiona do 02.09.2026 r., zgodnie z umową nr MIG.6845.2.80.2023.NH z dn. 05.09.2023 r.
56	453/1	0002	0.0116	JG1B/00014863/8	-
57	543/4	0002	0.0211	JG1B/00014863/8	Działka dzierżawiona do 31.12.2027 r., zgodnie z umową nr MIG.6845.1.9.2024.NH z dn. 19.02.2025 r.
58	543/9	0002	0.0172	JG1B/00014863/8	Działka dzierżawiona do 31.10.2027 r., zgodnie z umową nr MIG.6845.2.95.2024.NH z dn. 12.11.2024 r.
59	543/14	0002	0.0211	JG1B/00014863/8	Działka dzierżawiona do 01.10.2027 r., zgodnie z umową nr MIG.6845.1.55.2024.NH z dn. 03.12.2024 r.
60	543/13	0002	0.0277	JG1B/00014863/8	Działka dzierżawiona do 31.12.2027 r., zgodnie z umową nr MIG.6845.1.44.2024.NH z dn. 29.04.2025 r.
61	543/12	0002	0.0431	JG1B/00014863/8	Działka dzierżawiona do 03.06.2028 r., zgodnie z umową nr MIG-IV.6845.1.22.2022.NH z dn. 10.07.2025 r.
62	543/2	0002	0.101	JG1B/00014863/8	Działka dzierżawiona do 01.09.2028 r., zgodnie z umową nr MIG.6845.1.31.2025.NH z dn. 14.08.2025 r.
63	319/9 (część działki, zakończenie drogi)	0002	≈0.0135	JG1B/00014863/8	-
64	109	0002	0.0092	JG1B/00014863/8	-
65	10/5	0002	0.0407	JG1B/00014863/8	-
66	8/1	0002	0.004	JG1B/00014863/8	-

67	1/6	0002	0.0004	JG1B/00014863/8	-
68	198/4	0002	0.1585	JG1B/00014863/8	Dotychczas będące w administrowaniu MZGM na podstawie Zarządzenia Prezydenta Miasta Bolesławiec nr 206/2017 z dnia 03.07.2017 r. oraz Zarządzenia Prezydenta Miasta Bolesławiec nr 242/2013 z dnia 18.06.2013 r., które to Zarządzenia tracą moc.
69	239	0002	0.1508	JG1B/00014863/8	
70	269	0002	0.0929	JG1B/00014863/8	
71	151	0002	0.3900	JG1B/00014863/8	
72	277/11	0002	0.0031	JG1B/00014863/8	
73	309	0002	0.2100	JG1B/00014863/8	
74	312/2	0002	0.2777	JG1B/00014863/8	
75	315/1	0002	0.0345	JG1B/00014863/8	
76	315/2	0002	0.0481	JG1B/00014863/8	
77	360/1	0002	0.0703	JG1B/00014863/8	
78	374/16	0002	0.0259	JG1B/00014863/8	
79	416/2	0002	0.0050	JG1B/00014863/8	
80	417/1	0002	0.1237	JG1B/00014863/8	
81	529/4	0002	3.0934	JG1B/00014863/8	
82	529/6	0002	7,4763	JG1B/00014863/8	
83	535	0002	0.1212	JG1B/00014863/8	

*wymienione w kolumnie „Uwagi” procedury udostępniania gruntu przeprowadzane są przez Wydział Mienia i Gospodarki Przestrzennej Urzędu Miasta Bolesławiec

Załącznik nr 2 do zarządzenia nr 123/2026
Prezydenta Miasta Bolesławiec
z dnia 22 maja 2026 r.

Mapa terenów w obrębie ewidencyjnym 0002-Bolesławiec-2



Uzasadnienie

Uzasadnienie prawne:

Zgodnie z art. 30 ust. 1 i ust. 2 pkt 3 ustawy z dnia 8 marca 1990 r. o samorządzie gminnych (Dz. U. z 2025 r. poz. 1153, 1436, 252 i 1688) - do zadań wójta (burmistrza, prezydenta miasta) należy w szczególności:

- wykonywanie uchwał rady gminy i zadań gminy określone przepisami prawa;
- gospodarowanie mieniem komunalnym.

Zgodnie § 5 statutu Miejskiego Zakładu Gospodarki Mieszkaniowej w Bolesławcu przedmiotem działania MZGM jest zaspakajanie potrzeb mieszkańców w zakresie m.in. zarządzania i administrowania powierzonym mieniem komunalnym Gminy Miejskiej Bolesławiec oraz gospodarki komunalnej, w tym utrzymania czystości i porządku, zieleni miejskiej.

Uzasadnienie faktyczne:

Niniejsze zarządzenie wydaje się w celu przekazania do zarządzania i administrowania Miejskiemu Zakładowi Gospodarki Mieszkaniowej w Bolesławcu nieruchomości gruntowych położonych w obrębie ewidencyjnym 0002-Bolesławiec-2. Część nieruchomości, wykazanych w tabeli stanowiącej załącznik nr 1, w kolumnie Uwagi - została rozdysponowana przez Wydział Mienia i Gospodarki Przestrzennej Urzędu Miasta Bolesławiec. Zarządzanie tymi umowami pozostaje w zakresie wydziału.

Uzasadnienie finansowe:

Nie dotyczy.

Uzasadnienie społeczne i gospodarcze:

Działki znajdujące się w obrębie ewidencyjnym 0002-Bolesławiec-2 stanowią tereny zielone oraz leśne. Przedmiotowe nieruchomości nie są użytkowane oraz zamieszkane, natomiast wymagają regularnej kontroli pod względem pielęgnacji zieleni oraz usuwania z ich powierzchni wszelkich zanieczyszczeń. Przedmiotowe nieruchomości przekazuje się do administrowania MZGM celem utrzymania czystości i porządku na danych terenach.

MM/MM