

**Uchwała Nr XXXVI/305/01
Rady Miejskiej w Bolesławcu**

z dnia 27 kwietnia 2001 r.

**w sprawie nadania statutu Miejskiemu Ośrodkowi Pomocy Społecznej
w Bolesławcu**

Na podstawie art. 40 ust. 2 pkt 2 ustawy z dnia 08 marca 1990 r. o samorządzie gminnym (Dz. U. z 1996 r. Nr 13, poz. 74 z późn. zm.), w związku z art. 46 ust. 1 ustawy z dnia 29 listopada 1990 r. o pomocy społecznej (Dz. U. z 1998 r. Nr 64, poz. 414 z późn. zm.).

uchwała się, co następuje:

§ 1

Miejskiemu Ośrodkowi Pomocy Społecznej w Bolesławcu nadaje się statut stanowiący załącznik do uchwały.

§ 2

Traci moc uchwała Nr 48/92 Zarządu Miasta Bolesławca z dnia 19 czerwca 1992 r. w sprawie statutu Miejskiego Ośrodka Pomocy Społecznej w Bolesławcu.

§ 3

Wykonanie uchwały powierza się Zarządowi Miasta.

§ 4

Uchwała podlega ogłoszeniu w Dzienniku Urzędowym Województwa Dolnośląskiego.

§ 5

Uchwała wchodzi w życie po upływie czternastu dni od dnia ogłoszenia.

**PRZEWODNICZĄCY
RADY MIEJSKIEJ**

Kazimierz Sas

RADCA PRAWNY

mgr Tadeusz Grzesik

180

STATUT

Miejskiego Ośrodka Pomocy Społecznej w Bolesławcu

Postanowienia ogólne

Miejski Ośrodek Pomocy Społecznej w Bolesławcu działa na podstawie:

- 1) ustawy z dnia 08 marca 1990 r. o samorządzie gminnym (tekst jedn. Dz. U. z 1996 r. Nr 13 poz. 74 z późn. zm.),
- 2) ustawy z dnia 29 listopada 1990 r. o pomocy społecznej (tekst jedn. Dz. U. z 1998 r. Nr 64 poz. 414 z późn. zm.),
- 3) ustawy z dnia 26 listopada 1998 r. o finansach publicznych (Dz. U. Nr 155 poz. 1014 z późn. zm),
- 4) uchwały Nr XI/67/90 Miejskiej Rady Narodowej w Bolesławcu z dnia 06 kwietnia 1990 r. w sprawie utworzenia Miejskiego Ośrodka Pomocy Społecznej w Bolesławcu,
- 5) uchwały Nr XII/52/91 Rady Miejskiej w Bolesławcu z dnia 25 stycznia 1991 r. w sprawie upoważnienia Kierownika Miejskiego Ośrodka Pomocy Społecznej w Bolesławcu do wydawania decyzji administracyjnych,
- 6) uchwały Nr XLI/311/98 z dnia 28.04.1998 r. w sprawie upoważnienia kierownika Miejskiego Ośrodka Pomocy Społecznej w Bolesławcu do załatwiania indywidualnych spraw z zakresu administracji publicznej,
- 7) uchwały Nr 487/2000 Zarządu Miasta Bolesławca z dnia 26 października 2000 r. w sprawie wyrażenia zgody na utworzenie przez Kierownika Miejskiego Ośrodka Pomocy Społecznej w Bolesławcu gospodarstwa pomocniczego pod nazwą Dom Dziennego Pobytu,
- 8) innych przepisów dotyczących jednostki organizacyjnej.

§ 1.

1. Miejski Ośrodek Pomocy Społecznej w Bolesławcu zwany dalej „Ośrodkiem” jest samodzielną jednostką budżetową gminy miejskiej Bolesławiec.
2. Podstawowym źródłem finansowania pomocy społecznej są środki budżetowe i środki pozabudżetowe.
3. Ośrodkiem kieruje Dyrektor, którego powołuje i odwołuje Zarząd Miasta.
4. Siedzibą Ośrodka jest budynek przy ul. Łukasiewicza 7 w Bolesławcu
5. Ośrodek używa pieczęci podłużnej pod nazwą w pełnym brzmieniu: „Miejski Ośrodek Pomocy Społecznej w Bolesławcu, ul. Łukasiewicza 7”.
6. Ośrodek nosi nazwę: Miejski Ośrodek Pomocy Społecznej w Bolesławcu
7. Ośrodek nie posiada osobowości prawnej.

§ 2.

1. Ośrodek zajmuje się rozpoznawaniem i analizowaniem potrzeb biologicznych, psychicznych i społecznych osób, rodzin i grup społecznych oraz pomocą w ich zaspakajaniu w trudnych sytuacjach życiowych. Przez pojęcie trudnej sytuacji życiowej rozumie się różnorodne typy problemów, a w szczególności:
 - 1) ubóstwa,
 - 2) sieroctwa,
 - 3) bezdomności,
 - 4) potrzeby ochrony macierzyństwa,
 - 5) bezrobocia,
 - 6) niepełnosprawności,
 - 7) długotrwałej choroby,
 - 8) bezradności w sprawach opiekuńczo – wychowawczych i prowadzenia gospodarstwa domowego, zwłaszcza w rodzinach niepełnych lub wielodzietnych,
 - 9) alkoholizmu lub narkomanii,
 - 10) trudności w przystosowaniu do życia po opuszczeniu zakładu karnego,
 - 11) klęski żywiołowej lub ekologicznej.
2. Ośrodek realizuje zadania zmierzające do rozwiązywania trudnych sytuacji życiowych, o których mowa w ust. 1 i organizowaniu działalności socjalnej poprzez:
 - 1) zapewnienie poziomu dochodów gwarantujących zaspokojenie podstawowych potrzeb,
 - 2) kompensowanie skutków niepełnosprawności fizycznej, umysłowej w sferze funkcjonowania społecznego, psychicznego, fizycznego i ekonomicznego,
 - 3) propagowanie wzorców samodzielnego funkcjonowania osób, rodzin i grup społecznych,
 - 4) inicjowanie działań zapobiegawczych przed degradacją osób, rodzin i grup społecznych,
 - 5) organizowanie opieki usługowej, półstacjonarnej i stacjonarnej osobom potrzebującym,
3. Zadania powyższe Ośrodek realizuje w oparciu o ustawę z dnia 29 listopada 1990 r. o pomocy społecznej (tj. Dz. U. z 1998 r. Nr 64 poz. 414 z późn. zm.).

§ 3.

1. Ośrodek realizuje na terenie miasta Bolesławiec, zadania własne gminy, które obejmują:
 - 1) prowadzenie domów pomocy społecznej, ośrodków wsparcia o zasięgu lokalnym oraz kierowanie do nich osób wymagających opieki,
 - 2) przyznawanie i wypłacanie zasiłków celowych i specjalnych zasiłków celowych,
 - 3) przyznawanie pomocy rzeczowej,
 - 4) przyznawanie pomocy w naturze na ekonomiczne usamodzielnienie,
 - 5) przyznawanie i wypłacanie zasiłków i pożyczek na ekonomiczne usamodzielnienie,

- 6) inne zadania z zakresu pomocy społecznej wynikające z rozeznanych potrzeb gminy.
2. Do zadań własnych z zakresu pomocy społecznej o charakterze obowiązkowym realizowanych przez gminę należy:
 - 1) udzielanie schronienia, posiłku, niezbędnego ubrania osobom tego pozbawionym, w tym osobom bezdomnym,
 - 2) organizowanie i prowadzenie gminnych ognisk wychowawczych, świetlic i klubów środowiskowych dla dzieci, a także organizowanie mieszkań chronionych,
 - 3) świadczenie usług opiekuńczych, w tym specjalistycznych, w miejscu zamieszkania,
 - 4) udzielanie zasiłku celowego na pokrycie wydatków na świadczenia zdrowotne osób bezdomnych i innych osób niemających dochodu i możliwości ubezpieczenia się na podstawie przepisów o powszechnym ubezpieczeniu zdrowotnym,
 - 5) udzielanie zasiłku celowego na pokrycie wydatków powstałych w wyniku zdarzenia losowego,
 - 6) praca socjalna,
 - 7) sprawianie pogrzebu, w tym osobom bezdomnym,
 - 8) zapewnianie środków na realizację zadań wymienionych w pkt 1-7 i w ust. 1.
 3. Zadania zlecone gminie, obejmują:
 - 1) przyznawanie i wypłacanie zasiłków stałych, rent socjalnych oraz przysługujących dodatków do tych świadczeń,
 - 2) przyznawanie i wypłacanie zasiłków okresowych, gwarantowanych zasiłków okresowych i specjalnych zasiłków okresowych,
 - 3) opłacanie składek na ubezpieczenie społeczne za osoby, o których mowa w art. 27 ust. 1 i 2 oraz w art. 31 ust. 4a ustawy z dnia 29 listopada 1990 r. o pomocy społecznej,
 - 4) opłacanie składek na ubezpieczenie zdrowotne określonych w przepisach o powszechnym ubezpieczeniu zdrowotnym,
 - 5) przyznawanie i wypłacanie zasiłków celowych na pokrycie wydatków powstałych w wyniku klęski żywiołowej lub ekologicznej,
 - 6) świadczenie specjalistycznych usług opiekuńczych, przysługujących na podstawie przepisów o ochronie zdrowia psychicznego,
 - 7) organizowanie i prowadzenie środowiskowych domów samopomocy,
 - 8) zadania wynikające z rządowych programów pomocy społecznej bądź innych ustaw, mających na celu ochronę poziomu życia osób i rodzin po zapewnieniu odpowiednich środków,
 - 9) utworzenie i utrzymanie Ośrodka pomocy społecznej i zapewnienie środków na wynagrodzenia pracowników realizujących zadania określone w pkt 1-8.

§ 4.

Podstawą gospodarki finansowej Ośrodka są roczne plany finansowe opracowane na podstawie uchwały budżetowej.

§ 5.

Obszar miasta Bolesławiec dzieli się na rejony opiekuńcze. O wielkości poszczególnych rejonów decyduje Dyrektor Ośrodka.

§ 6.

1. Świadczenia, za wyjątkiem pracy socjalnej, przyznaje się świadczeniobiorcy na podstawie decyzji wydawanej przez Dyrektora Ośrodka lub Z-cę Dyrektora Ośrodka.
2. Odwołania od decyzji Dyrektora Ośrodka dotyczące zadań własnych i zleconych wnosi się do właściwego Samorządowego Kolegium Odwoławczego jako organu II instancji.

§ 7.

Strukturę Ośrodka stanowią:

- 1) Dyrektor Ośrodka,
- 2) Z-ca Dyrektora Ośrodka,
- 3) Główny Księgowy,
- 4) Sekcja Pomocy Środowiskowej – rejonowi pracownicy socjalni,
- 5) Sekcja Świadczeń Społecznych,
- 6) Sekcja Ekonomiczno – Administracyjna,
- 7) Dom Dziennego Pobytu – gospodarstwo pomocnicze,
- 8) Świetlica Terapeutyczna,
- 9) Środowiskowy Dom Samopomocy,
- 10) Inne ośrodki wsparcia.

Pracowników Ośrodka zatrudnia, awansuje i zwalnia Dyrektor Ośrodka. Zakres obowiązków pracowniczych ustala Dyrektor.

§ 8.

1. Ośrodek organizuje współpracę w zależności od potrzeb z Powiatowym Centrum Pomocy Rodzinie i z placówkami służby zdrowia.
2. Ośrodek współpracuje z innymi Ośrodkami Pomocy Społecznej oraz organizacjami społecznymi, związkami wyznaniowymi, stowarzyszeniami charytatywnymi, fundacjami i osobami fizycznymi.

§ 9.

1. Zadania służb pomocy społecznej realizowane są przez zawodowych pracowników socjalnych.
2. Pracownicy socjalni zobowiązani są do:

- 1) realizacji celów pomocy społecznej określonych ustawą o pomocy społecznej,
 - 2) stosowania właściwych metod i technik pracy socjalnej oraz ich doskonalenia,
 - 3) przyczyniania się swoją wiedzą, doświadczeniem zawodowym i aktywnością do rozwoju całej społeczności lokalnej,
 - 4) przestrzegania zasad etyki zawodowej, a w szczególności:
 - a) kierowania się przede wszystkim dobrem osoby i rodziny,
 - b) równego traktowania wszystkich osób wymagających pomocy i wsparcia,
 - c) traktowania osoby i rodzin z należnym im prawem do zachowania godności,
 - d) zachowania tajemnicy informacji o osobach i rodzinach uzyskanych w trakcie wykonywania czynności służbowych, a także po ustaniu zatrudnienia, chyba że działa przeciwko dobru osoby lub rodziny.
3. Prawa i obowiązki pracowników zatrudnionych w Ośrodku regulują przepisy o pracownikach samorządowych oraz ustawa o pomocy społecznej.

§ 10.

Zadania i organizacja wewnętrzna Ośrodka, Domu Dziennego Pobytu, Świetlicy Terapeutycznej, Środowiskowego Domu Samopomocy oraz innych ośrodków wsparcia ustalają regulaminy wewnętrzne zatwierdzane przez Dyrektora Ośrodka.

§ 11.

Osobami upoważnionymi do składania oświadczeń w zakresie zobowiązań majątkowych w imieniu Ośrodka są:

- 1) Dyrektor Ośrodka lub
- 2) Z-ca Dyrektora Ośrodka
- przy współudziale Głównego Księgowego.

§ 12.

1. Nadzór merytoryczny nad działalnością Ośrodka w zakresie realizowanych zadań zleconych sprawuje Wydział Spraw Społecznych i Zdrowia Dolnośląskiego Urzędu Wojewódzkiego we Wrocławiu.
2. Nadzór i koordynację w zakresie zadań własnych i zadań zleconych gminie – sprawuje Naczelnik Wydziału Kultury, Sportu i Spraw Społecznych Urzędu Miasta Bolesławiec.

§ 13.

Wszelkie zmiany Statutu są dokonywane w trybie obowiązującym dla jego ustalania.

§ 14.

Schemat organizacji Miejskiego Ośrodka Pomocy Społecznej w Bolesławcu stanowi załącznik do niniejszego Statutu.

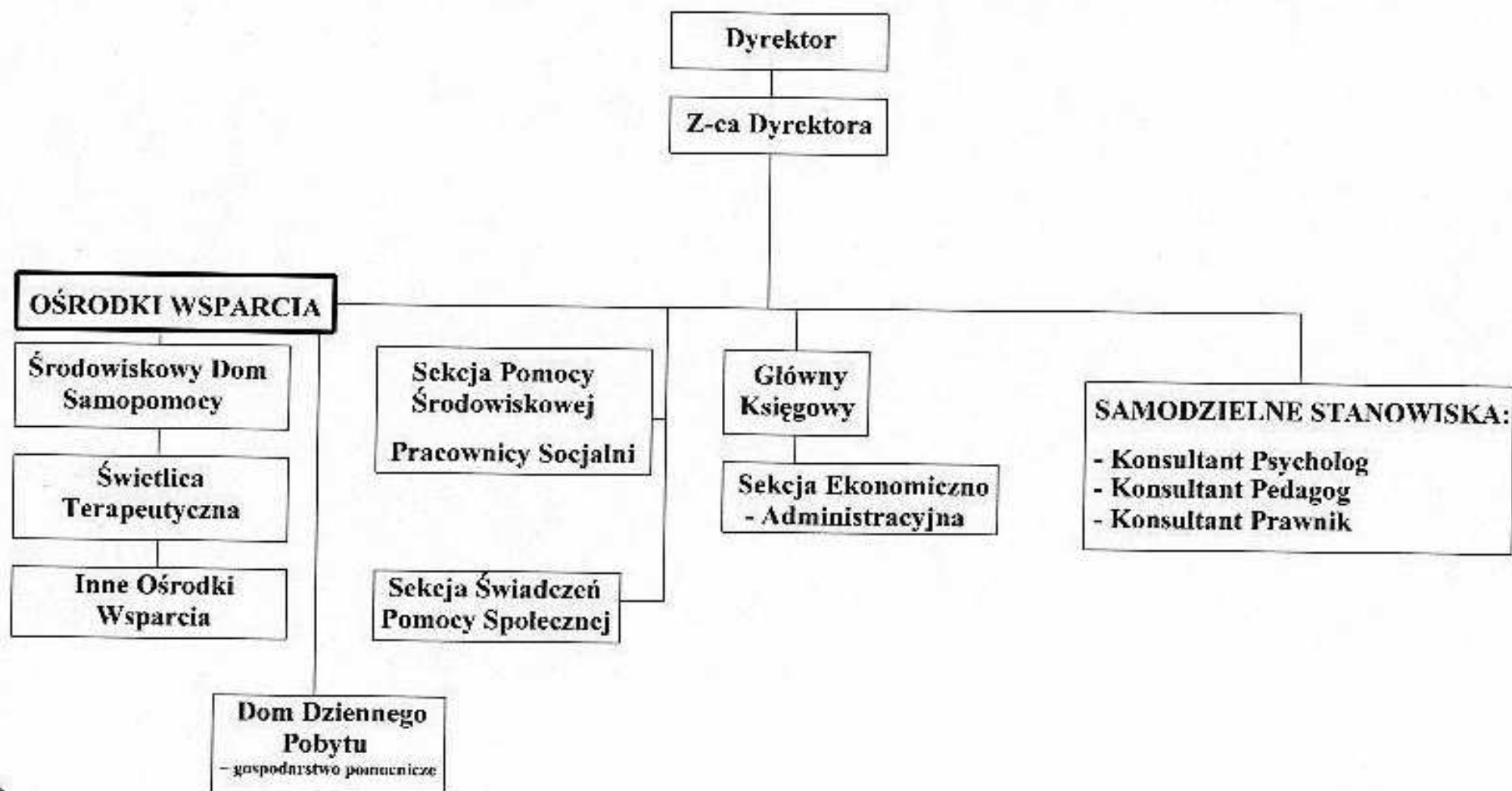
PRZEWODNICZĄCY
RADY MIEJSKIEJ

Kazimierz Sas

RADCA PRAWNY

mgr Józef Grzesik

SCHEMAT ORGANIZACJI MIEJSKIEGO OŚRODKA POMOCY SPOŁECZNEJ W BOLESŁAWCU



1986