

**ZARZĄDZENIE Nr 83/2018**  
**Prezydenta Miasta Bolesławiec**

z dnia 22 marca 2018 r.

**w sprawie przeznaczenia nieruchomości gruntowej niezabudowanej, położonej w Bolesławcu przy ul. Kościuszki - do sprzedaży w drodze przetargu ustnego nieograniczonego.**

*Na podstawie art. 30 ust. 2 pkt. 3 ustawy z dnia 8 marca 1990r. o samorządzie gminnym (Dz. U. z 2017r. poz. 1875; zm.: Dz.U. z 2017r. poz. 2232 oraz z 2018r. poz. 130) oraz art. 11 ust. 1, art. 13. ust 1, art. 28 ust. 1 i 2, art. 35 ust. 1 i 2, art. 37 ust. 1, art. 38, art. 40 ust. 1 pkt. 1, art. 67 ust. 2 ustawy z dnia 21 sierpnia 1997r. o gospodarce nieruchomościami ( Dz. U. z 2018r. poz. 121; zm.: Dz. U. z 2018r. poz. 50) i § 2 ust. 1 pkt. 1 i 2, ust. 2 pkt. 3, § 3 ust. 1, ust. 2 pkt. 1, § 6 ust. 1 uchwały Nr XL VII/400/02 Rady Miejskiej w Bolesławcu z dnia 26 lutego 2002r. w sprawie zasad gospodarowania nieruchomościami stanowiącymi własność Gminy Miejskiej Bolesławiec (Dz. Urz. Woj. Dolnośląskiego z 2002r. Nr 90 poz. 1501 ze zmianami: Dz. Urz. Woj. Doln. z 2003r. Nr 83 poz. 1733; Dz. Urz. Woj. Doln. z 2004r. Nr 26 poz. 474; Dz. Urz. Woj. Doln. z 2005r. Nr 69 poz. 1453; Dz. Urz. Woj. Doln. z 2008r. Nr 12 poz. 193; Dz. Urz. Woj. Doln. z 2010r. Nr 213 poz. 3311, Nr 230 poz. 3820; Dz. Urz. Woj. Doln. z 2012r. poz. 4622; Dz. Urz. Woj. Doln. z 2015r. poz. 1455, poz. 5190),-*

**zarządzam, co następuje:**

**§ 1.** Przeznaczam do sprzedaży w drodze przetargu ustnego nieograniczonego - nieruchomość gruntową niezabudowaną, oznaczoną w ewidencji gruntów, jako działka nr 39 o pow. 3.4182 ha, położoną w Bolesławcu przy ul. Kościuszki – z przeznaczeniem pod tereny usług wielkopowierzchniowych.

**§ 2.** Wykaz nieruchomości przeznaczonej do sprzedaży, stanowi załącznik nr 1 do zarządzenia i podlega wywieszeniu na tablicy ogłoszeń Urzędu Miasta Bolesławiec na okres 21 dni od daty podjęcia zarządzenia. Mapa terenu stanowi załącznik nr 2.

**§ 3.** Wykonanie zarządzenia powierza się Naczelnikowi Wydziału Mienia i Gospodarki Przestrzennej Urzędu Miasta Bolesławiec.

**§ 4.** Zarządzenie wchodzi w życie z dniem podjęcia.

I Z-ca Prezydenta Miasta

**Iwona Mandżuk-Dudek**

Załącznik Nr 1 do Zarządzenia Nr 83/2018

Prezydenta Miasta Bolesławiec

z dnia 22 marca 2018 r.

## WYKAZ

nieruchomości gruntowej niezabudowanej, przewidzianej do sprzedaży w drodze przetargu ustnego nieograniczonego.

**1.** Nieruchomość oznaczona jako działka niezabudowana nr 39 o pow. 3.4182 ha, obręb Bolesławiec - 0001, o użytku RV – 1.8127 ha, RIVb – 0.8295 ha, LsIV – 0.3404 ha, W – 0.0241 ha, Bp – 0.4115 ha, położona jest w Bolesławcu przy ul. Kościuszki, wpisana jest w księdze wieczystej Kw nr JG1B/00014848/7. Nie jest obciążona prawami, długami, ani roszczeniami na rzecz osób trzecich.

**2. Cena wywoławcza do przetargu brutto wynosi – 3.500.000 zł** (słownie: trzy miliony pięćset tysięcy złotych).

W cenę gruntu wliczony jest należny podatek od towarów i usług, według obowiązującej stawki podatku VAT. Cena osiągnięta w przetargu, płatna będzie w całości przed zawarciem umowy notarialnej, łącznie z podatkiem VAT.

**3.** Niezabudowana nieruchomość położona jest w peryferyjnej strefie miasta Bolesławiec przy drodze wojewódzkiej nr 297 w kierunku Zielonej Góry. Dostępność komunikacyjna dobra, drogą asfaltową. W najbliższym sąsiedztwie znajduje się zabudowa usługowa: sklep Mrówka oraz tereny inwestycyjne. Na działce występuje zadrzewienie i zakrzewienie. Wycinkę drzew można prowadzić w oparciu o przepisy obecnie obowiązującej ustawy z dnia 16 kwietnia 2004r. o ochronie przyrody (Dz. U. z 2016r. poz. 2134 ze zm.).

**4.** W miejscowym planie zagospodarowania przestrzennego miasta Bolesławca, uchwalonym przez Radę Miasta w Bolesławcu, uchwałą nr XXXV/289/2013 z dnia 27 marca 2013 roku - działka przeznaczona jest pod tereny usług wielkopowierzchniowych – symbol z planu I-UC3.

Przeznaczenie podstawowe – tereny usług wielkopowierzchniowych, przez co rozumie się teren, na którym zlokalizowano obiekty i urządzenia przeznaczone do sprzedaży towarów i świadczenia usług, o powierzchni sprzedaży przekraczającej 2000 m<sup>2</sup> wraz z urządzeniami towarzyszącymi oraz zielenią.

Przeznaczenie uzupełniające – obsługa komunikacji, przez co rozumie się teren, na którym zlokalizowano obiekty i urządzenia związane z obsługą ruchu samochodowego i pasażerów, takie jak: parkingi, garaże (w tym garaże wielopoziomowe, podziemne oraz częściowo zagłębione w gruncie), stacje paliw i przystanki autobusowe.

**5.** Gmina Miejska Bolesławiec jest w posiadaniu decyzji Marszałka Województwa Dolnośląskiego z dnia 5 maja 2011r. wrażliwej zgodę na przeznaczenie na cele nieleśne gruntów leśnych, położonych w granicach działek nr 23/2 (0.2790 ha) oraz nr 23/4 (0.0614 ha), obecnie jest to część działki nr 39 o użytku LsIV. Przy opracowaniu projektu budowlanego przed wydaniem pozwolenia na budowę należy wystąpić do Dyrektora Regionalnej Dyrekcji Lasów Państwowych we Wrocławiu o uzyskanie decyzji na wyłączenie gruntów leśnych z produkcji na cele nierolnicze i nieleśne - zgodnie z ustawą z dnia 3 lutego 1995r. o ochronie gruntów rolnych i leśnych ( Dz. U. z 2004r. poz. 1266 ze zm.). Z decyzji tej wynikać będzie obowiązek poniesienia stosownych opłat tj.; należności z tytułu trwałego wyłączenia z produkcji gruntów leśnych oraz opłat rocznych z tytułu użytkowania na cele nieleśne gruntów wyłączonych z produkcji.

6. Przez teren działki przebiegają sieci: wodociągowa, kanalizacyjna, gazowa, energetyczna. Nabywca nieruchomości zobowiązany będzie do uzgodnienia z właścicielami sieci, ewentualnych zmian jej przebiegu, rozbudowy czy usunięcia i finansowania tych robót, przy uwzględnieniu obowiązujących przepisów prawa. W przypadku, gdy Nabywca nie będzie domagać się zmiany przebiegu sieci, albo gdy będzie się tego domagać, a nie uzgodni z właścicielem sieci, warunków finansowych zmiany przebiegu, rozbudowy czy usunięcia, to będzie miał obowiązek uzgodnić z każdym właścicielem sieci, zasady korzystania z tej części gruntu, na warunkach rynkowych. Projekt budowlany należy wykonać zgodnie z ustaleniami miejscowego planu zagospodarowania przestrzennego miasta Bolesławiec.

7. W przypadku stwierdzenia na działce innych sieci uzbrojenia podziemnego, nabywcę nieruchomości obowiązywać będzie procedura opisana w pkt. 6.

8. Nabywca nieruchomości jest zobowiązany zapoznać się w terenie ze stanem zagospodarowania nieruchomości gruntowej, na własny koszt uporządkować teren i przygotować go do zabudowy oraz wykonać niezbędne dla projektowanej zabudowy elementy uzbrojenia technicznego. Projekt budowlany należy wykonać zgodnie z ustaleniami miejscowego planu zagospodarowania przestrzennego miasta Bolesławiec.

9. Przed wydaniem pozwolenia na budowę, należy wystąpić do Starostwa Powiatowego w Bolesławcu Wydziału Środowiska o wydanie zezwolenia na wyłączenie gruntów z produkcji rolniczej.

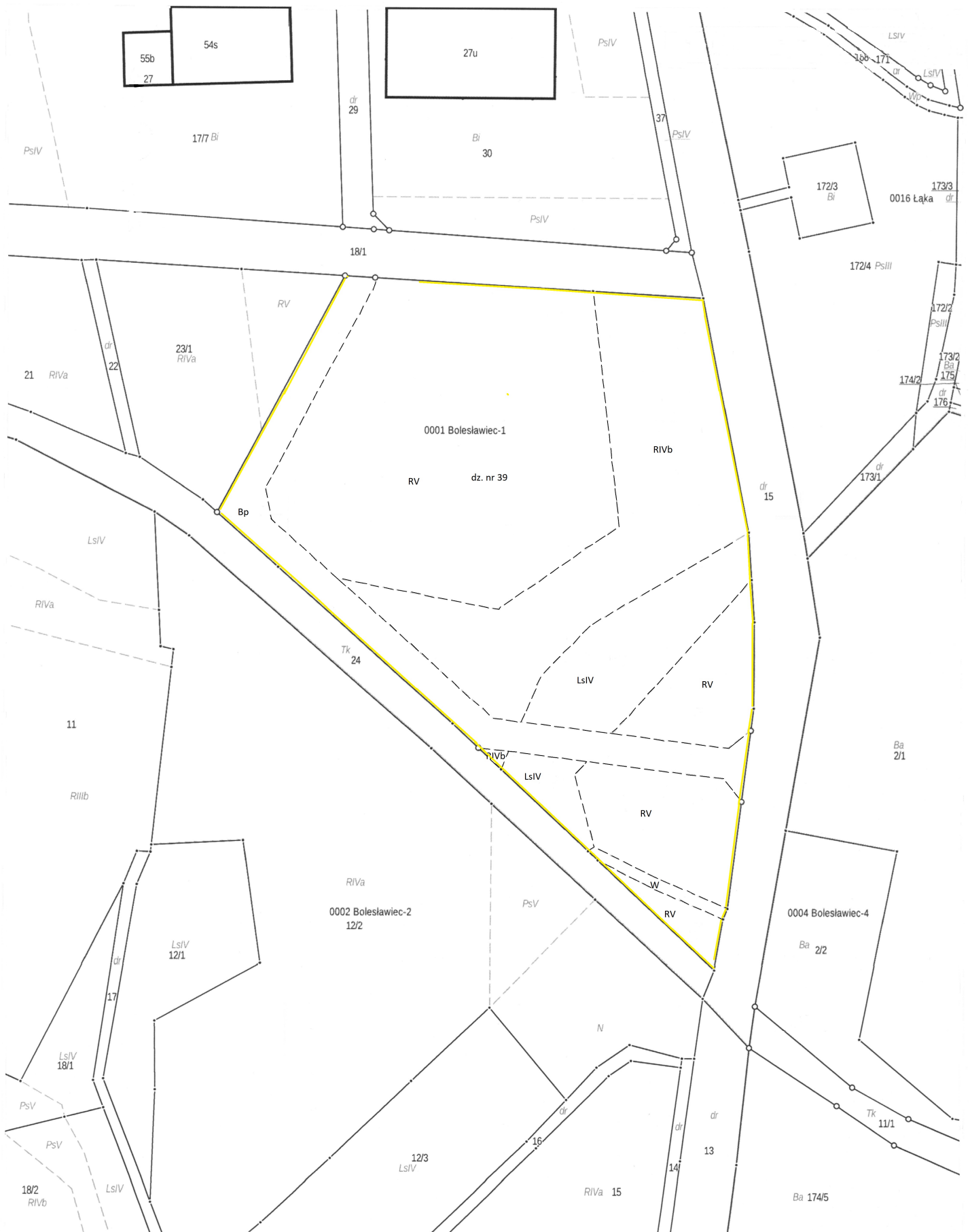
10. Cudzoziemcy w rozumieniu ustawy z dnia 24 marca 1920 roku o nabywaniu nieruchomości przez cudzoziemców (Dz. U. 2017r. poz. 2278) zobowiązani są przed zawarciem umowy sprzedaży uzyskać zgodę Ministra Spraw Wewnętrznych i Administracji, w przypadku gdy zgoda jest wymagana.

11. Osobom, o których mowa w art. 34 ust. 1 pkt. 1 i 2 ustawy z dnia 21 sierpnia 1997r. o gospodarce nieruchomościami (Dz. U. z 2018r., poz. 121 ze zm.) przysługuje pierwszeństwo w nabyciu nieruchomości na podstawie art. 34 ust. 1 pkt. 1 i pkt. 2 tejże ustawy o ile złożą w tej sprawie wnioski w terminie 6 tygodni tj. do dnia 4 maja 2018r. i złożą oświadczenie, że wyrażają zgodę na cenę określoną w wykazie.

12. Informacja o przetargu oraz warunki przetargu zostaną podane do publicznej wiadomości po sześciu tygodniach od daty podjęcia zarządzenia i wywieszenia wykazu na tablicy ogłoszeń.

I Z-ca Prezydenta Miasta

**Iwona Mandżuk-Dudek**



## **Uzasadnienie**

Zgodnie z uchwałą Nr XLVII/400/02 Rady Miejskiej w Bolesławcu z dnia 26 lutego 2002r. w sprawie zasad gospodarowania nieruchomościami stanowiącymi własność Gminy Miejskiej Bolesławiec Prezydent Miasta Bolesławiec postanawia przeznaczyć do sprzedaży w drodze przetargu, nieruchomość gruntową, stanowiącą działkę niezabudowaną nr 39, położoną w Bolesławcu przy ul. Kościuszki - z przeznaczeniem pod zabudowę usług wielkopowierzchniowych.

Sprzedaż nieruchomości gruntowej niezabudowanej, zlokalizowanej przy ul. Kościuszki, ma na celu uzupełnienie i rozwój budownictwa usługowego w północnej części miasta Bolesławiec.

DK/DK

I Z-ca Prezydenta Miasta

**Iwona Mandżuk-Dudek**