

**ZARZĄDZENIE NR 289/2018**  
**PREZYDENTA MIASTA BOLESŁAWIEC**

z dnia 3 października 2018 r.

**w sprawie przeznaczenia gruntu niezabudowanego położonego przy ulicy Kościuszki w Bolesławcu  
do oddania w dzierżawę - w drodze bezprzetargowej**

*Na podstawie art. 30 ust. 1 i ust. 2 pkt 3 ustawy z dnia 8 marca 1990 r. o samorządzie gminnym (Dz. U. z 2018 r. poz. 994; poz. 1000; poz. 1349 i poz. 1432), art. 13 ust. 1, art. 35 ust. 1 i 2 ustawy z dnia 21 sierpnia 1997 r. o gospodarce nieruchomościami (Dz. U. z 2018 r. poz. 121; poz. 50; poz. 650; poz. 1000; poz. 1089; poz. 1496 i poz. 1693) oraz § 2 ust. 4 pkt 3 uchwały Nr XL VII/400/02 Rady Miasta w Bolesławcu z dnia 26 lutego 2002 r. w sprawie zasad gospodarowania nieruchomościami stanowiącymi własność Gminy Miejskiej Bolesławiec (Dz. Urz. Województwa Dolnośląskiego z 2002 r. Nr 90 poz. 1501 ze zmianami: Dz. Urz. Woj. Doln. z 2003 r. Nr 83, poz. 1733; Dz. Urz. Woj. Doln. z 2004 r. Nr 26, poz. 474; Dz. Urz. Woj. Doln. z 2005 r. Nr 69, poz. 1453; Dz. Urz. Woj. Doln. z 2008 r. Nr 12, poz. 193, Dz. Urz. Woj. Doln. z 2010 r. nr 213, poz. 3311, Nr 230 poz. 3820; Dz. Urz. Doln. z 2012 r. poz. 4622; Dz. Urz. Woj. Doln. z 2015 r. poz. 1455, poz. 5190),-*

**zarządzam, co następuje:**

**§ 1. 1.** Przeznaczam do oddania w dzierżawę w drodze bezprzetargowej na okres 1 roku – nieruchomość gruntową niezabudowaną, oznaczoną jako działki o numerach: 32, 33, 10/11, 10/15 oraz 10/16 o łącznej pow. 5.3077 ha, (obręb: 0001, Bolesławiec-1), będąca własnością Gminy Miejskiej Bolesławiec, położoną przy ulicy Kościuszki w Bolesławcu.

2. Wykaz nieruchomości przeznaczonych do dzierżawy, stanowi załącznik nr 1 do zarządzenia i podlega wywieszeniu na tablicy ogłoszeń Urzędu Miasta w Bolesławcu na 21 dni od dnia podjęcia zarządzenia. Mapa terenu stanowi załącznik nr 2.

**§ 2.** Wykonanie zarządzenia powierza się Naczelnikowi Wydziału Mienia i Gospodarki Przestrzennej Urzędu Miasta Bolesławiec.

**§ 3.** Zarządzenie wchodzi w życie z dniem podjęcia.

I Z-ca Prezydenta Miasta

**Iwona Mandżuk-Dudek**

Załącznik Nr 1 do Zarządzenia Nr 289/2018

Prezydenta Miasta Bolesławiec

z dnia 3 października 2018 r.

## WYKAZ

nieruchomość gruntowa niezabudowana położona w Bolesławcu przy ulicy Kościuszki przeznaczona do oddania w dzierżawę na okres 1 roku – w drodze bezprzetargowej.

### 1. Obręb – 1, KW JG1B/00014848/7

- działka nr 32 o pow. 0.3499 ha o użytku RIIIa - 0.1229 ha; PsIV – 0.2270 ha;

W miejscowym planie zagospodarowania przestrzennego miasta Bolesławca przedmiotowa nieruchomość przeznaczona jest pod tereny ulic dojazdowych (symbol z planu - I-KDD1);

- działka nr 33 o pow. 3.1445 ha o użytku RIIIa - 2.2764 ha; PsIV – 0.8481 ha; PsV - 0.0200;

W miejscowym planie zagospodarowania przestrzennego miasta Bolesławca przedmiotowa nieruchomość przeznaczona jest pod tereny mieszkaniowo - usługowe (symbol z planu - I-MU2);

- działka nr 10/11 o pow. 1.4193 ha o użytku RIIIa - 0.8551 ha; PsIV – 0.5642 ha;

W miejscowym planie zagospodarowania przestrzennego miasta Bolesławca przedmiotowa nieruchomość przeznaczona jest pod tereny mieszkaniowo - usługowe (symbol z planu - I-MU1);

- działka nr 10/15 o pow. 0.1628 ha o użytku RIIIa - 0.1628 ha;

W miejscowym planie zagospodarowania przestrzennego miasta Bolesławca przedmiotowa nieruchomość przeznaczona jest pod tereny ulic dojazdowych (symbol z planu - I-KDD1);

- działka nr 10/16 o pow. 0.2312 ha o użytku RIIIa - 0.2312 ha;

W miejscowym planie zagospodarowania przestrzennego miasta Bolesławca przedmiotowa nieruchomość przeznaczona jest pod tereny ulic dojazdowych (symbol z planu - I-KDD1).

W/w grunt stanowiący własność Gminy Miejskiej Bolesławiec przeznaczają się do oddania w dzierżawę - w drodze bezprzetargowej – na okres 1 roku, począwszy od 2 listopada 2018 roku – z przeznaczeniem na cele rolnicze - pod uprawę jednorocznych roślin.

Czynsz dzierżawny ustala się za grunty przeznaczone na cele rolnicze w wysokości:

RIIIa - 3.6484 ha x 1,50 x 480 zł/ha = 2.626,85 zł; PsIV- 1.6393 ha x 0,70 x 480 zł/ha = 550,80 zł; PsV – 0.0200 ha x 0,20 x 480 zł/ha = 1,92 zł; co stanowi kwotę 3.179,57 zł (słownie: trzy tysiące sto siedemdziesiąt dziewięć złotych 57/100).

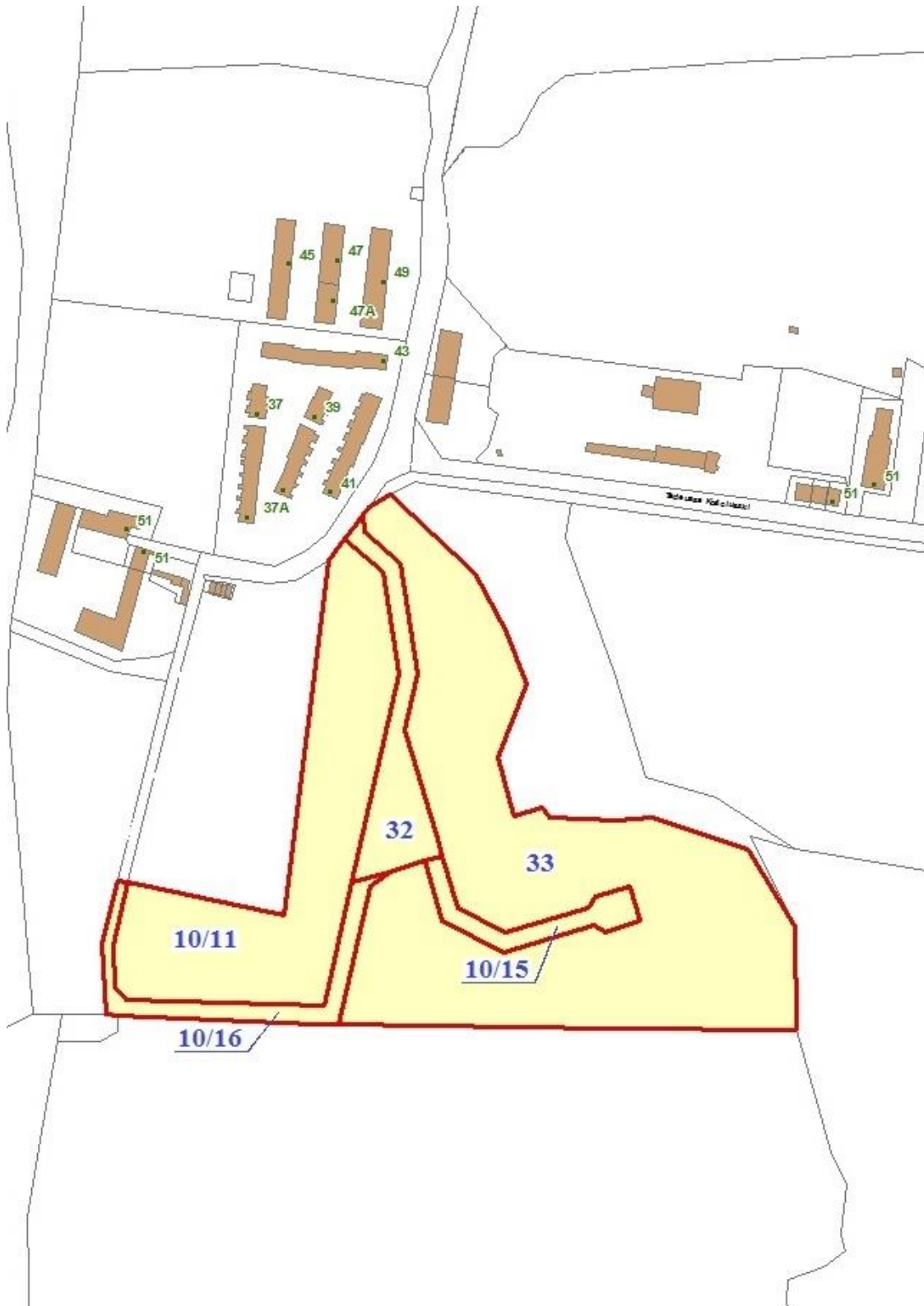
Czynsz dzierżawny wyliczony wg stawki zgodnie z Zarządzeniem Nr 442/2015 Prezydenta Miasta Bolesławiec z dnia 18 grudnia 2015 r. w sprawie ustalenia minimalnych stawek czynszu dzierżawnego za grunty stanowiące własność Gminy Miejskiej Bolesławiec - płatny jest w terminie do 30 czerwca każdego roku na konto Urzędu Miasta PKO BP O/Bolesławiec Nr 98 1020 2137 0000 9002 0046 4230 lub bezpośrednio w kasie Urzędu Miasta.

W przypadku zmian stawek czynszu przepisami gminnymi, strony określają nowe stawki w drodze aneksu do umowy.

I Z-ca Prezydenta Miasta

**Iwona Mandżuk-Dudek**

Załącznik nr 2 do zarządzenia  
Prezydenta Miasta Bolesławiec Nr ...../2018  
z dnia ..... 2018 r.



## **UZASADNIENIE**

Zgodnie z § 2 ust. 4 pkt 3 uchwały Nr XL VII/400/02 Rady Miasta w Bolesławcu z dnia 26 lutego 2002 r. w sprawie zasad gospodarowania nieruchomościami stanowiącymi własność Gminy Miejskiej Bolesławiec (Dz. Urz. Województwa Dolnośląskiego z 2002 r. Nr 90 poz. 1501 ze zm.), niniejsze zarządzenie wydaje się w celu umożliwienia wydzierżawienia gruntu w trybie bezprzetargowym na okres 1 roku, począwszy od 02.11.2018 r. z przeznaczeniem na cele rolnicze - pod uprawę jednorocznych roślin.

JP/JP

I Z-ca Prezydenta Miasta

**Iwona Mandżuk-Dudek**