

ZARZĄDZENIE NR 315/2018
PREZYDENTA MIASTA BOLESŁAWIEC

z dnia 13 listopada 2018 r.

**w sprawie przeznaczenia gruntów położonych na terenie miasta Bolesławiec - do oddania
w dzierżawę na okres 3 lat - w drodze bezprzetargowej.**

Na podstawie art. 30 ust. 1 i ust. 2 pkt 3 ustawy z dnia 8 marca 1990 r. o samorządzie gminnym (Dz. U. z 2018 r. poz. 994; zm.: Dz. U. z 2018 r. poz. 1000, poz. 1349 i poz. 1432), art. 13 ust. 1, art. 35 ust. 1 i 2 ustawy z dnia 21 sierpnia 1997 r. o gospodarce nieruchomościami (Dz. U. z 2018 r. poz. 121; zm.: Dz. U. z 2018 r. poz. 50, poz. 650, poz. 1000, poz. 1089, poz. 1496, poz. 1669, poz. 1693 i poz. 1716) oraz § 2 ust. 4 pkt 3 uchwały Nr XLVII/400/02 Rady Miasta w Bolesławcu z dnia 26 lutego 2002 r. w sprawie zasad gospodarowania nieruchomościami stanowiącymi własność Gminy Miejskiej Bolesławiec (Dz. Urz. Województwa Dolnośląskiego z 2002 r. Nr 90 poz. 1501 ze zmianami: Dz. Urz. Woj. Doln. z 2003 r. Nr 83 poz. 1733; Dz. Urz. Woj. Doln. z 2004 r. Nr 26 poz. 474; Dz. Urz. Woj. Doln. z 2005 r. Nr 69 poz. 1453; Dz. Urz. Woj. Doln. z 2008 r. Nr 12 poz. 193; Dz. Urz. Woj. Doln. z 2010 r. Nr 213 poz. 3311, Nr 230 poz. 3820; Dz. Urz. Woj. Doln. z 2012 r. poz. 4622; Dz. Urz. Woj. Doln. z 2015 r. poz. 1455, poz. 5190),-

zarządzam, co następuje:

§ 1. 1. Przeznaczam do oddania w dzierżawę w drodze bezprzetargowej na okres 3 lat, część nieruchomości gruntowych, położonych w Bolesławcu przy ul. Modłowej i Dolne Młyny (obręb: 0004, Bolesławiec-4), ul. Kosiby (obręb: 0013, Bolesławiec-13) oraz przy ul. Konradowskiej (obręb: 0014, Bolesławiec-14) będące własnością Gminy Miejskiej Bolesławiec.

2. Wykaz nieruchomości przeznaczonych do dzierżawy, stanowi załącznik nr 1 do zarządzenia i podlega wywieszeniu na tablicy ogłoszeń Urzędu Miasta w Bolesławcu na okres 21 dni od dnia podjęcia zarządzenia. Mapa terenu stanowi załącznik nr 2, 2a, 2b i 2c.

§ 2. Wykonanie zarządzenia powierza się Naczelnikowi Wydziału Mienia i Gospodarki Przestrzennej Urzędu Miasta Bolesławiec.

§ 3. Zarządzenie wchodzi w życie z dniem podjęcia.

I Z-ca Prezydenta Miasta

Iwona Mandżuk-Dudek

Załącznik Nr 1 do Zarządzenia Nr 315/2018
Prezydenta Miasta Bolesławiec
z dnia 13 listopada 2018 r.

WYKAZ

nieruchomości gruntowych, położonych w Bolesławcu, przeznaczonych do oddania w dzierżawę – w drodze bezprzetargowej.

1. Obręb - 0004, Bolesławiec-4, KW JG1B/00014912/7

- część nieruchomości gruntowej o pow. 0.0344 ha, stanowiącej własność Gminy Miejskiej Bolesławiec, położonej przy ul. Modłowej w Bolesławcu - która w ewidencji gruntów oznaczona jest jako działka Nr 110/1 o pow. 1.0877 ha, o użytku – RIVa.

W miejscowym planie zagospodarowania przestrzennego miasta Bolesławca przedmiotowa nieruchomość oznaczona jako działka nr 110/1, przeznaczona jest pod teren ogrodów działkowych (symbol z planu – 1ZD).

- część nieruchomości gruntowej o pow. 0.0118 ha, stanowiącej własność Gminy Miejskiej Bolesławiec, położonej przy ul. Dolne Młyny w Bolesławcu - która w ewidencji gruntów oznaczona jest jako działka Nr 162/6 o pow. 0.0249 ha, o użytku – Bp.

W miejscowym planie zagospodarowania przestrzennego miasta Bolesławca przedmiotowa nieruchomość oznaczona jako działka nr 162/6, przeznaczona jest pod teren zabudowy mieszkaniowo-usługowej (symbol z planu – B-MU2).

2. Obręb - 0013, Bolesławiec-13, KW JG1B/00014981/1

- część nieruchomości gruntowej o pow. 0.1500 ha, stanowiącej własność Gminy Miejskiej Bolesławiec, położonej przy ul. Kosiby w Bolesławcu - która w ewidencji gruntów oznaczona jest jako działka Nr 554/4 o pow. 6.9817 ha, o użytku – ŁV.

W miejscowym planie zagospodarowania przestrzennego miasta Bolesławca przedmiotowa nieruchomość oznaczona jako działka nr 554/4, przeznaczona jest pod teren zabudowy mieszkaniowej jednorodzinnej (symbol z planu – E-MN4).

3. Obręb - 0014, Bolesławiec-14, KW JG1B/00015131/5

- część nieruchomości gruntowej o pow. 0.0530 ha, stanowiącej własność Gminy Miejskiej Bolesławiec, położonej przy ul. Konradowskiej w Bolesławcu - która w ewidencji gruntów oznaczona jest jako działka Nr 76 o pow. 0.2837 ha, o użytku – N.

W miejscowym planie zagospodarowania przestrzennego miasta Bolesławca przedmiotowa nieruchomość oznaczona jako działka nr 76, przeznaczona jest pod teren zieleni działkowej (symbol z planu – D-ZD1).

Wymienione grunty będące własnością Gminy Miejskiej Bolesławiec przeznaczają się do oddania w dzierżawę - w drodze bezprzetargowej – na okres 3 lat, począwszy od 02 listopada 2018 r. – z przeznaczeniem na cele rolnicze - pod uprawę jednorocznych roślin.

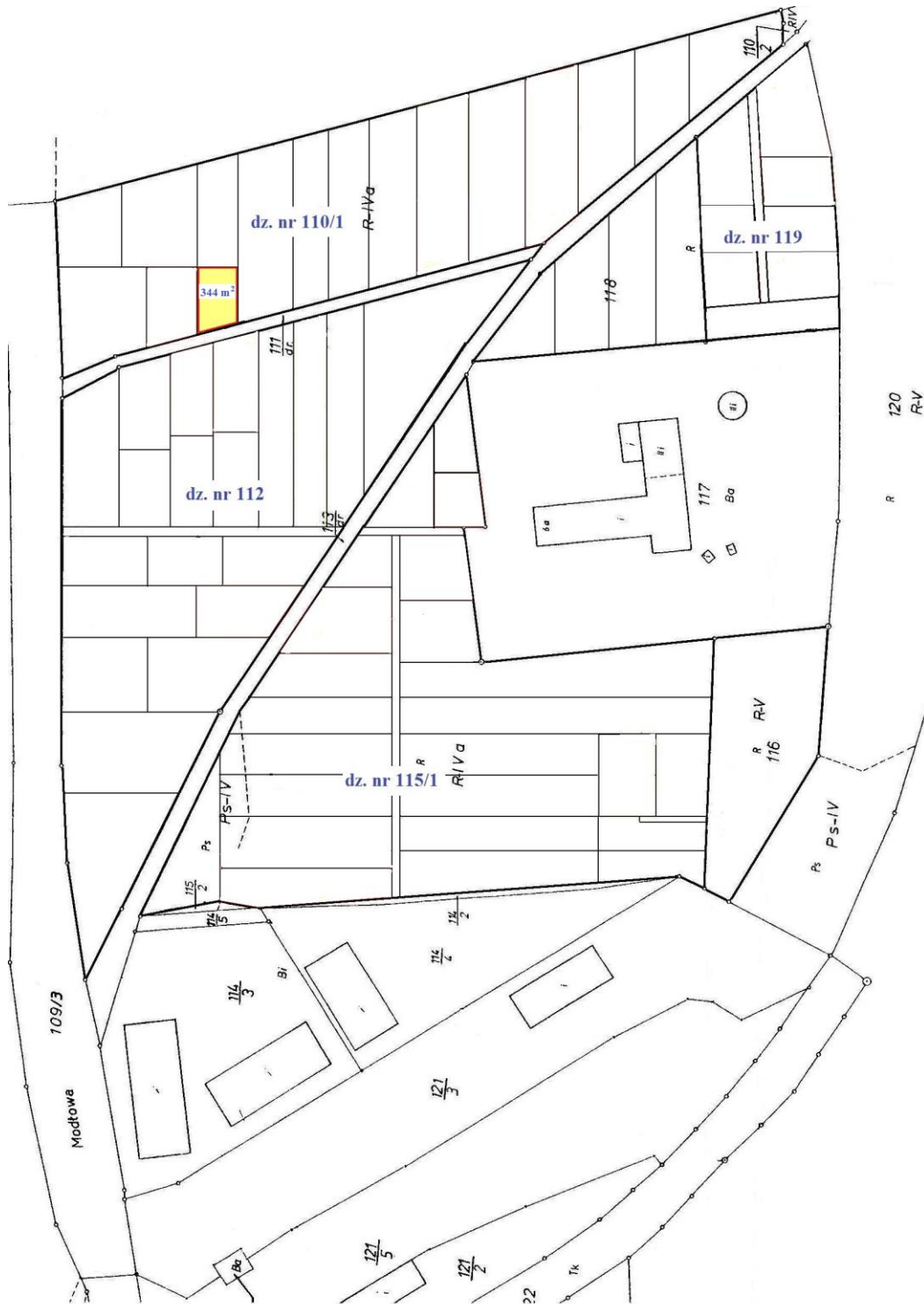
Czynsz dzierżawny ustala się zgodnie z Zarządzeniem Nr 442/2015 Prezydenta Miasta Bolesławiec z dnia 18 grudnia 2015 r. w sprawie ustalania stawek czynszu dzierżawnego za grunty stanowiące własność Gminy Miejskiej Bolesławiec - płatny w terminie do 30 czerwca każdego roku na konto Urzędu Miasta PKO BP O/Bolesławiec Nr 98 1020 2137 0000 9002 0046 4230.

W przypadku zmian stawek czynszu przepisami gminnymi, strony określają nowe stawki w drodze aneksu do umowy.

I Z-ca Prezydenta Miasta

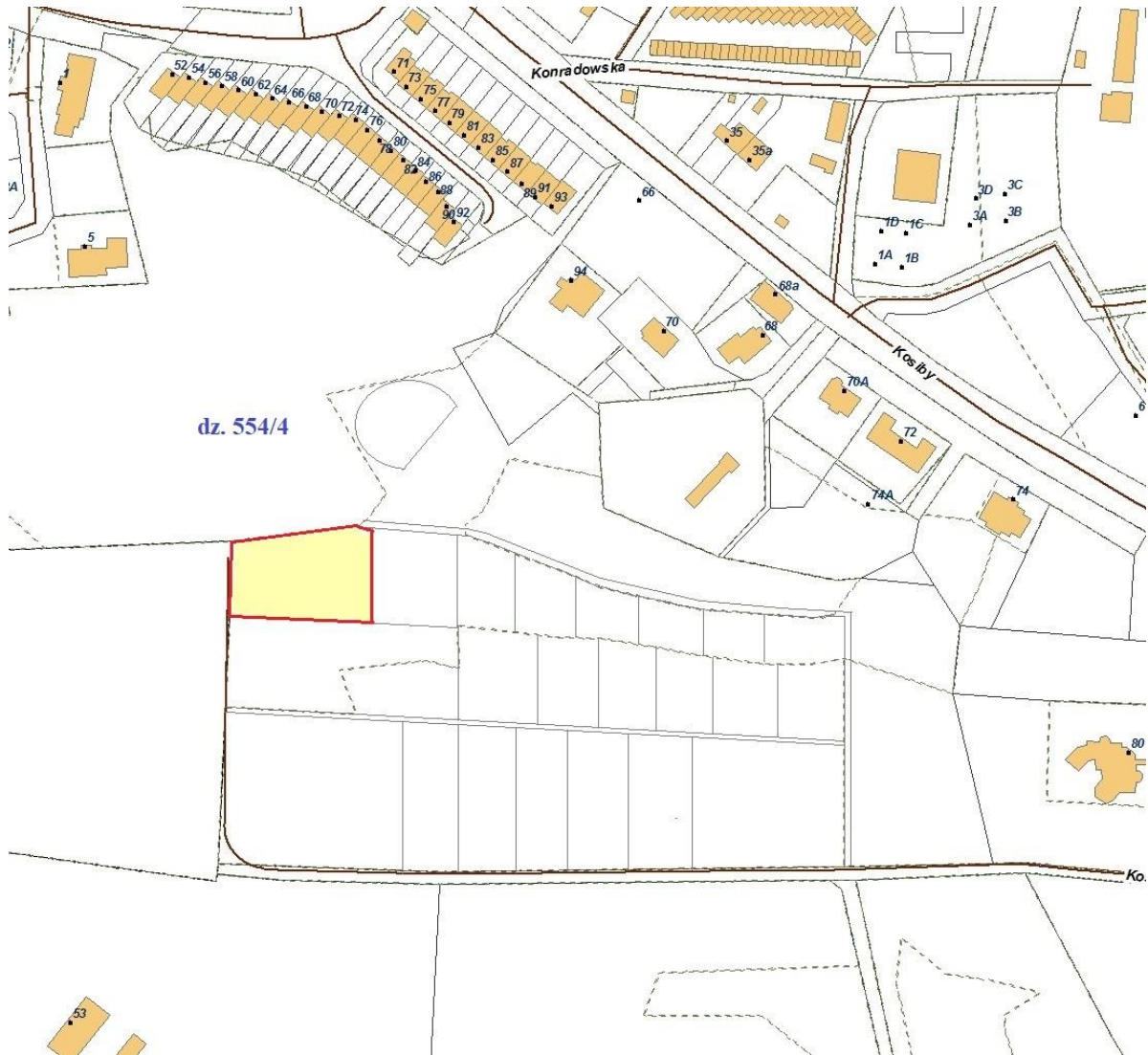
Iwona Mandżuk-Dudek

Załącznik nr 2 do zarządzenie
Prezydenta Miasta Bolesławiec Nr/2018
z dnia 2018 r.





Załącznik nr 2b do zarządzenie
Prezydenta Miasta Bolesławiec Nr/2018
z dnia 2018 r.





UZASADNIENIE

Zgodnie z § 2 ust. 4 pkt 3 uchwały Nr XL VII/400/02 Rady Miasta w Bolesławcu z dnia 26 lutego 2002 r. w sprawie zasad gospodarowania nieruchomościami stanowiącymi własność Gminy Miejskiej Bolesławiec (Dz. Urz. Województwa Dolnośląskiego z 2002 r. Nr 90 poz. 1501 ze zm.), niniejsze zarządzenie wydaje się w celu umożliwienia wydzierżawienia gruntów w trybie bezprzetargowym na okres 3 lat, począwszy od 02.11.2018 r., z przeznaczeniem na cele rolnicze - pod uprawę jednorocznych roślin.

JP/JP

I Z-ca Prezydenta Miasta

Iwona Mandżuk-Dudek