

ZARZĄDZENIE Nr 1/2021
Prezydenta Miasta Bolesławiec

z dnia 7 stycznia 2021 r.

w sprawie przeznaczenia nieruchomości gruntowej niezabudowanej oznaczonej jako działka nr 39, położonej w Bolesławcu przy ul. Kościuszki - do sprzedaży w drodze przetargu ustnego nieograniczonego.

Na podstawie art. 30 ust. 2 pkt. 3 ustawy z dnia 8 marca 1990r. o samorządzie gminnym (Dz. U. z 2020r. poz. 713; zm.: Dz. U. z 2020 r. poz. 1378) oraz art. 11 ust. 1, art. 13. ust 1, art. 28 ust. 1 i 2, art. 35 ust. 1 i 2, art. 37 ust. 1, art. 38, art. 40 ust. 1 pkt. 1, art. 67 ust. 2 ustawy z dnia 21 sierpnia 1997r. o gospodarce nieruchomościami (Dz. U. z 2020r. poz. 1990) i § 2 ust. 1 pkt. 1 i 2, ust. 2 pkt. 1, § 3 ust. 1, ust. 2 pkt. 1, § 6 ust. 1 uchwały Nr XL VII/400/02 Rady Miejskiej w Bolesławcu z dnia 26 lutego 2002r. w sprawie zasad gospodarowania nieruchomościami stanowiącymi własność Gminy Miejskiej Bolesławiec (Dz. Urz. Woj. Dolnośląskiego z 2002r. Nr 90 poz. 1501 ze zmianami: Dz. Urz. Woj. Doln. z 2003r. Nr 83 poz. 1733; Dz. Urz. Woj. Doln. z 2004r. Nr 26 poz. 474; Dz. Urz. Woj. Doln. z 2005r. Nr 69 poz. 1453; Dz. Urz. Woj. Doln. z 2008r. Nr 12 poz. 193; Dz. Urz. Woj. Doln. z 2010r. Nr 213 poz. 3311, Nr 230 poz. 3820; Dz. Urz. Woj. Doln. z 2012r. poz. 4622; Dz. Urz. Woj. Doln. z 2015r. poz. 1455, poz. 5190),-

zarządzam, co następuje:

§ 1. Przeznaczam do sprzedaży w drodze przetargu ustnego nieograniczonego - nieruchomość gruntową niezabudowaną, oznaczoną w ewidencji gruntów, jako działka nr 39 o pow. 3.4182 ha, położoną w Bolesławcu przy ul. Kościuszki – z przeznaczeniem pod zabudowę obiektów produkcyjnych, składów, magazynów oraz zabudowę usługową.

§ 2. Wykaz nieruchomości przeznaczonej do sprzedaży stanowi załącznik nr 1 do zarządzenia i podlega wywieszeniu na tablicy ogłoszeń Urzędu Miasta Bolesławiec na okres 21 dni od daty podjęcia zarządzenia. Mapa terenu stanowi załącznik nr 2.

§ 3. Traci moc zarządzenie nr 83/2018 Prezydenta Miasta Bolesławiec z dnia 22 marca 2018 r. w sprawie przeznaczenia nieruchomości gruntowej niezabudowanej, położonej w Bolesławcu przy ul. Kościuszki – do sprzedaży w drodze przetargu ustnego nieograniczonego.

§ 4. Wykonanie zarządzenia powierza się Naczelnikowi Wydziału Mienia i Gospodarki Przestrzennej Urzędu Miasta Bolesławiec.

§ 5. Zarządzenie wchodzi w życie z dniem podjęcia.

I Z-ca Prezydenta Miasta

Iwona Mandżuk-Dudek

WYKAZ

nieruchomości gruntowej niezabudowanej, przewidzianej do sprzedaży w drodze przetargu ustnego nieograniczonego

1. Nieruchomość oznaczona jako działka niezabudowana nr 39 o pow. 3.4182 ha, obręb Bolesławiec - 0001, o użytku RV-1.8127 ha, RIVb-0.8295 ha, LsIV-0.3404 ha, W-0.0241 ha i Bp-0.4115 ha, położona jest w Bolesławcu przy ul. Kościuszki i wpisana jest w zbiorczej księdze wieczystej KW nr JG1B/00014848/7 założonej dla obrębu 0001. Nie jest obciążona prawami, długami, ani roszczeniami na rzecz osób trzecich.

2. Cena wywoławcza do przetargu brutto wynosi – 1.800.000,00 zł (słownie: jeden milion osiemset tysięcy złotych 00/100).

W cenę gruntu wliczony jest należny podatek od towarów i usług, według obowiązującej stawki podatku VAT. Cena osiągnięta w przetargu, płatna będzie w całości przed zawarciem umowy notarialnej, łącznie z podatkiem VAT.

3. Niezabudowana nieruchomość położona jest w peryferyjnej strefie miasta Bolesławiec przy drodze wojewódzkiej nr 297 w kierunku Zielonej Góry. Dostępność komunikacyjna dobra, drogą asfaltową. W najbliższym sąsiedztwie od strony północnej znajduje się market budowlany "Mrówka". Od strony południowej tereny niezagospodarowane oraz grunty leśne i ogrody działkowe. Po przeciwnej stronie drogi zlokalizowany jest zakład produkcyjny elementów betonowych IBF.

4. Teren działki częściowo zadrzewiony i zakrzewiony. Wycinkę drzew można prowadzić w oparciu o przepisy obecnie obowiązującej ustawy z dnia 16 kwietnia 2004r. o ochronie przyrody (Dz. U. z 2020 r. poz. 55 ze zm.).

5. Przez teren działki przebiegają sieci: wodociągowa, kanalizacyjna, gazowa, energetyczna. Nabywca nieruchomości zobowiązany będzie do uzgodnienia z właścicielami sieci, ewentualnych zmian jej przebiegu, rozbudowy czy usunięcia i finansowania tych robót przy uwzględnieniu obowiązujących przepisów prawa. W przypadku, gdy Nabywca nie będzie domagać się zmiany przebiegu sieci, albo gdy będzie się tego domagać, a nie uzgodni z właścicielami sieci warunków finansowych zmiany przebiegu, rozbudowy czy usunięcia, to będzie miał obowiązek uzgodnić z każdym właścicielem sieci zasady korzystania z tej części gruntu, na warunkach rynkowych. W przypadku stwierdzenia na działce innych sieci uzbrojenia podziemnego, nabywcę nieruchomości obowiązywać będzie procedura opisana jak wyżej.

6. W miejscowym planie zagospodarowania przestrzennego miasta Bolesławca, uchwalonym przez Radę Miasta w Bolesławcu, uchwałą nr XX/225/2020 z dnia 29 lipca 2020 roku - działka przeznaczona jest pod zabudowę obiektów produkcyjnych, składów, magazynów oraz zabudowę usługową – symbol z planu I-AG3.

a) przeznaczenie podstawowe m. innymi:

- tereny aktywności gospodarczej, rozumianej jako zakłady przemysłowe, obiekty i urządzenia produkcyjne, logistyki, transportu, składowania i magazynowania oraz pozostałej działalności usługowej i handlowej, w tym rzemieślniczej,

b) przeznaczenie uzupełniające m. innymi:

- urządzenia i obiekty towarzyszące, zieleni,

- lokalizacja urządzeń wytwarzających energię z odnawialnych źródeł energii o mocy przekraczającej 100 kW obejmujących wyłącznie systemy fotowoltaiczne oraz słoneczne systemy grzewcze.

7. Nabywca nieruchomości jest zobowiązany zapoznać się w terenie ze stanem zagospodarowania nieruchomości gruntowej, na własny koszt uporządkować teren i przygotować go do zabudowy oraz wykonać niezbędne dla projektowanej zabudowy elementy uzbrojenia technicznego. Projekt budowlany należy wykonać zgodnie z ustaleniami miejscowego planu zagospodarowania przestrzennego miasta Bolesławiec.

8. Gmina Miejska Bolesławiec jest w posiadaniu decyzji Marszałka Województwa Dolnośląskiego z dnia 5 maja 2011 r. wyrażającej zgodę na przeznaczenie na cele nieleśne gruntów leśnych, położonych w granicach działek nr 23/2 (o pow. 0.2790 ha) oraz nr 23/4 (o pow. 0.0614 ha) obecnie jest to część działki nr 39 o użytku LsIV. Przy opracowaniu projektu budowlanego przed wydaniem pozwolenia na budowę należy wystąpić do Dyrektora Regionalnej Dyrekcji Lasów Państwowych we Wrocławiu o uzyskanie decyzji na wyłączenie gruntów leśnych z produkcji na cele nierolnicze i nieleśne - zgodnie z ustawą z dnia 3 lutego 1995 r. o ochronie gruntów rolnych i leśnych (Dz. U. z 2017 r. poz. 1161 ze zm.). Z decyzji tej wynikać będzie obowiązek poniesienia stosownych opłat tj.: należności z tytułu trwałego wyłączenia z produkcji gruntów leśnych oraz opłat rocznych z tytułu użytkowania na cele nieleśne gruntów wyłączonych z produkcji.

9. Przed wydaniem pozwolenia na budowę, należy wystąpić do Starostwa Powiatowego w Bolesławcu Wydziału Środowiska o wydanie zezwolenia na wyłączenie gruntów z produkcji rolniczej.

10. Cudzoziemcy w rozumieniu ustawy z dnia 24 marca 1920 roku o nabywaniu nieruchomości przez cudzoziemców (Dz. U. 2017r. poz. 2278) zobowiązani są przed zawarciem umowy sprzedaży uzyskać zgodę Ministra Spraw Wewnętrznych i Administracji, w przypadku gdy zgoda jest wymagana.

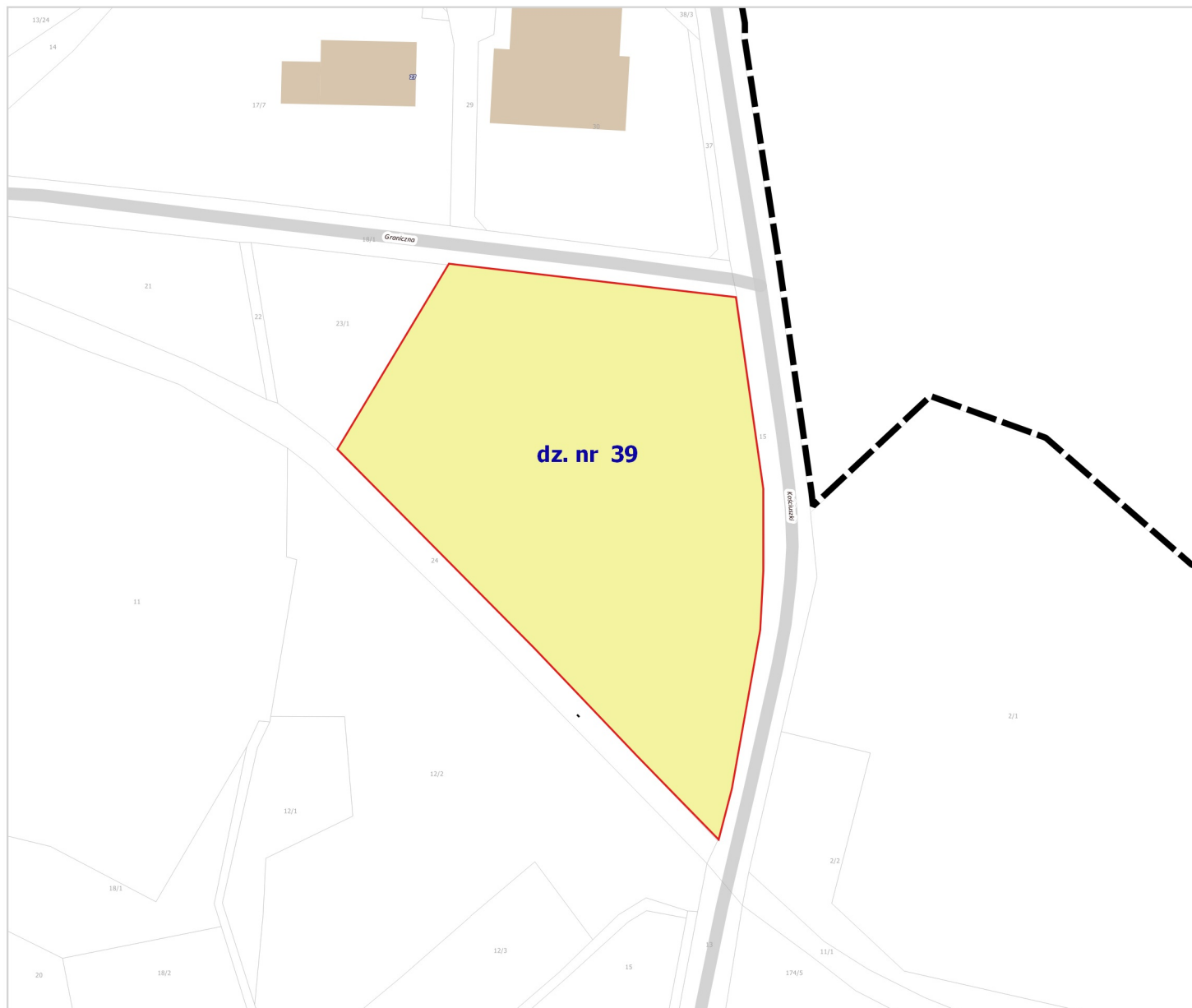
11. W dniu 4 maja 2018 r. bezskutecznie upłynął termin do złożenia wniosków przez osoby, którym przysługuje pierwszeństwo nabyciu ww. nieruchomości na podstawie art. 34 ust. 1 pkt. 1 i pkt. 2 ustawy z dnia 21 sierpnia 1997r. o gospodarce nieruchomościami (Dz. U. z 2020r. poz. 1990).

12. Informacja o przetargu oraz warunki przetargu zostaną podane do publicznej wiadomości po 21 dniach od daty podjęcia zarządzenia i wywieszenia wykazu na tablicy ogłoszeń.

I Z-ca Prezydenta Miasta

Iwona Mandżuk-Dudek

Załącznik nr 2
do zarządzenia Nr/2020
Prezydenta Miasta Bolesławiec
z dnia 2020 r.



Uzasadnienie

Zgodnie z uchwałą Nr XLVII/400/02 Rady Miejskiej w Bolesławcu z dnia 26 lutego 2002r. w sprawie zasad gospodarowania nieruchomościami stanowiącymi własność Gminy Miejskiej Bolesławiec Prezydent Miasta Bolesławiec postanawia przeznaczyć do sprzedaży w drodze przetargu, nieruchomość gruntową, stanowiącą działkę niezabudowaną nr 39, położoną w Bolesławcu przy ul. Kościuszki z przeznaczeniem pod zabudowę obiektów produkcyjnych, składów, magazynów oraz zabudowę usługową. Sprzedaż nieruchomości gruntowej niezabudowanej, zlokalizowanej przy ul. Kościuszki, ma na celu uzupełnienie i rozwój budownictwa usługowego północnej części miasta Bolesławiec.

JP/JP

I Z-ca Prezydenta Miasta

Iwona Mandżuk-Dudek